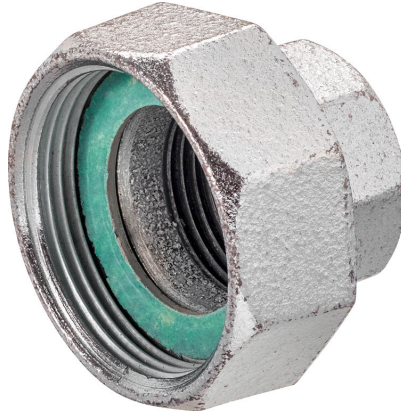


Boru bağlantı elemanı dıştan dişli glob vana için

- içten dişli Rp - içten dişli G
- conta dahil



Tip Genel Bilgileri

Tip	DN	Rp [""]	G [""]	B [mm]	Şunlarla uyumludur:	Ağırlık
ZH4515	15	1/2	1 1/8	21	H411B...H415B H511B...H515B	0.18 kg
ZH4520	20	3/4	1 1/4	23	H420B H520B	0.21 kg
ZH4525	25	1	1 1/2	26	H425B H525B	0.35 kg
ZH4532	32	1 1/4	2	30	H432B H532B	0.43 kg
ZH4540	40	1 1/2	2 1/4	32	H440B H540B	0.63 kg
ZH4550	50	2	2 3/4	35	H450B H550B	0.10 kg

Teknik veriler

Malzemeler

Used Materials

Dökme çelik, galvanizli

Güvenlik notları



- Bu aksesuar sabit ısıtma, havalandırma ve klima sistemlerinde kullanmak üzere tasarlanmıştır ve belirtilen uygulama alanı dışında, özellikle uçaklarda ve diğer hava taşıtlarında kullanılmamalıdır.
- Montaj işlemleri yalnızca yetkili uzmanlar tarafından gerçekleştirilebilir. Montaj sırasında geçerli tüm yasal veya kurumsal montaj yönetmeliklerine uyulmalıdır.
- Aksesuar evsel atık olarak atılmamalıdır. Yerel yönetmeliklere uyulmalıdır.

Genel notlar

Teslimat notları

ZH45.. teslimat kapsamı: rakor somunu (G dişli), insert (Rp dişli), conta

Boyutlar

Boyut çizimleri

