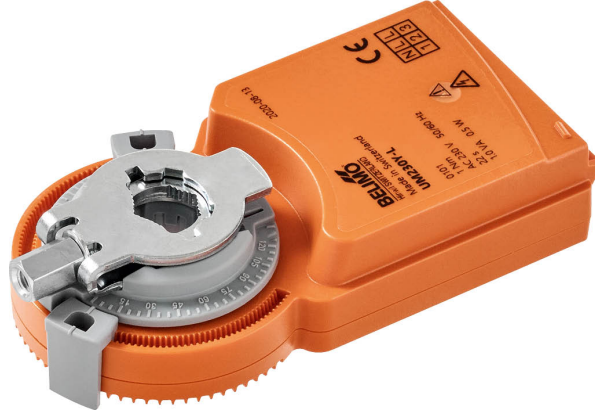


Teknik bina hizmetlerinde ekipmana fabrikada monte edilen damper motoru

- Yaklaşık azami hava damperi boyutu 0.2 m²
- Motor torku 1 Nm
- Nominal besleme AC 100...240 V
- Kontrol Aç/kapa, Yüzer kontrol
- fişli



Teknik veriler

Elektriksel veriler	Nominal besleme	AC 100...240 V
	Nominal besleme gerilimi frekansı	50/60 Hz
	Nominal besleme gerilimi aralığı	AC 85...265 V
	Güç tüketimi, çalışırken	2 W
	Güç tüketimi, beklemede	1.5 W
	Güç tüketimi, kablo boyutlandırması	4,5 VA
	Bağlantılar besleme / kontrol	Konektör fişi (Kablo tarafı bağlantı elemanı soketi, paket içeriğine dahil değildir)
	Bağlantı fişi	Molex Mini-Fit Jr. 39303035
	Paralel çalışma	Evet (performans verilerini not edin)
Fonksiyon verileri	Motor torku	1 Nm
	Dönme yönü, motor	saatin aksi yönde dönüş
	Hareket yönü, not	See "Electrical installation" (table in wiring diagrams)
	Elle müdahale elemanı	Hayır
	Dönme açısı	0...185°
	Dönme açısı notu	ayarlanabilir mekanik tahditlerle sınırlandırılabilir
	Çalışma süresi motor	22 s / 90°
	Ses gücü düzeyi, motor	35 dB(A)
	Mekanik arayüz	Üniversal mil kelepçesi 6...12.7 mm
	Konum göstergesi	Hayır
	Güvenlik verileri	Koruma sınıfı IEC/EN
Güç kaynağı UL		Class 2 Supply
Koruma derecesi IEC/EN		IP20
Koruma derecesi NEMA/UL		NEMA 1
Gövde		UL Enclosure Type 1
EMC		2014/30/AB'ye uygun CE
Düşük voltaj direktifi		2014/35/AB'ye uygun CE
Sertifikalandırma IEC/EN		IEC/EN 60730-1 ve IEC/EN 60730-2-14
UL Approval		cURus according to UL60730-1A, UL60730-2-14 and CAN/CSA E60730-1
Hijyen testi		VDI 6022 Bölüm 1 / SWKI VA 104-01 uyarınca, temizlenebilir ve dezenfekte edilebilir, düşük emisyon
Hareket tipi		Tip 1

Teknik veriler

Güvenlik verileri	Darbe gerilimi besleme / kontrol	2.5 kV
	Kirliliği derecesi	2
	Ortam nemi	Maks. %95 bağıl nem, yoğuşmasız
	Ortam sıcaklığı	-30...50°C [-22...122°F]
	Depolama sıcaklığı	-40...80°C [-40...176°F]
	Servis/Bakım	bakım gerektirmez
Ağırlık	Ağırlık	0.12 kg

Güvenlik notları



- Bu cihaz sabit ısıtma, havalandırma ve klima sistemlerinde kullanılmak üzere tasarlanmıştır ve belirtilen uygulama alanı dışında, özellikle uçaklarda ve diğer hava taşıtlarında kullanılmamalıdır.
- Ünite, kimyasal etkilerin (gazlar, sıvılar) mevcut olduğu uygulamalarda veya genel olarak aşındırıcı ortamlarda kullanım için tasarlanmamıştır.
- Bu ünite bir bileşen olarak kabul edilmektedir ve ekipmana fabrikada monte edilecek şekilde tasarlanmıştır. Akımlı parçalarla kazara temasa karşı gereken koruma, damper veya sistem üreticisi tarafından sağlanmalıdır.
- Dikkat: Besleme voltajı!
- Montaj işlemleri yalnızca yetkili uzmanlar tarafından gerçekleştirilebilir. Montaj sırasında ilgili tüm yönetmeliklere uyulmalıdır.
- Ürün sadece üretici tarafından açılabilir. Kullanıcı tarafından tamir edilebilecek hiç bir parçası yoktur.
- Fişli bağlantılar yalnızca montaj talimatlarına göre kullanılabilir. Molex fişli bağlantısı bir kilitleme mekanizmasına sahiptir ve istem dışı bağlantı kesilmesini önler. Voltaj altında kilitleme mekanizmasının ve komple fişli bağlantının çalıştırılmasına izin verilmez.
- Gereken torku hesaplamak için, damper üreticilerinin yüzey, kesit ve tasarım ve ayrıca montaj durumu ve havalandırma koşullarına ilişkin sağlamış olduğu tüm teknik özelliklere uyulmalıdır.
- Cihaz elektrikli ve elektronik bileşenler içermekte olup evsel atık olarak atılmamalıdır. Yerel yönetmeliklere uyulmalıdır.

Ürün özellikleri

Basit doğrudan montaj	Motor, üniversal mil kelepçesi yardımıyla doğrudan damper milinin (ø6...12.7 mm) üzerine monte edilir ve ardından, dönmesini önlemek için dönme önleyici klips ile sabitlenir. Dönme önleyici klips Z-ARCM teslimata dahil değildir.
Ayarlanabilir dönme açısı	Mekanik tahditlerle ayarlanabilir dönme açısı.
Güvenilir mekanizma	Vana motorları mekanik sıkışmalara karşı korumalıdır. Limit anahtarlarına ihtiyaç duymadan sona dayandığında otomatik olarak durur .
Kısıtlama yüzer kontrol	- Yüzer kontrollü (açık devreli) uygulamalar için pozisyon hassasiyetini artırmak için minimum 1 sn. pals uzunluğu önerilir. - Yüzer kontrollü (kapalı devre) uygulamalar için osilasyonu azaltmak için 0,5 sn. pals uzunluğu mümkündür.

Dahil olan parçalar

Tahdit klipsi

Aksesuarlar

Mekanik aksesuarlar	Açıklama	Tip
	Dönme önleyici klips, 20'li paket	Z-ARCM

Aksesuarlar

Açıklama

Tahdit klipsi, 20'lı paket
Koruyucu kapak, 20'lı paket

Tip

Z-ESCM
Z-PCUM

Elektrik bağlantıları



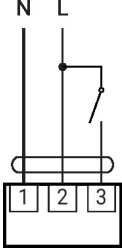
Güvenlik izolasyon trafosundan besleme.

Paralel olarak başka motorlar bağlanabilir. Performans verilerine dikkat edin.

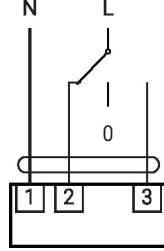
Kablo tarafı bağlantı elemanı soketi, paket içeriğine dahil değildir

Fişli bağlantılar yalnızca montaj talimatlarına göre kullanılabilir. Molex fişli bağlantısı bir kilitleme mekanizmasına sahiptir ve istem dışı bağlantı kesilmesini önler. Voltaj altında kilitleme mekanizmasının ve komple fişli bağlantının çalıştırılmasına izin verilmez.

AC 230 V, aç/kapa

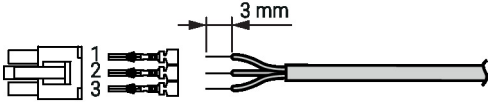


AC 230 V, yüzer kontrol



1	2	3	
↔	↔	↔	↻
↔	↔	↔	↻
↔	↔	↔	stop
↔	↔	↔	↻

Molex PN 39014030 / 39000039 (0,5...1,0 mm²)



Boyutlar

Mil uzunluğu

	Min. 32
	-

Kelepçe aralığı

6...12.7	6 / 8 / 10	6...12.7

