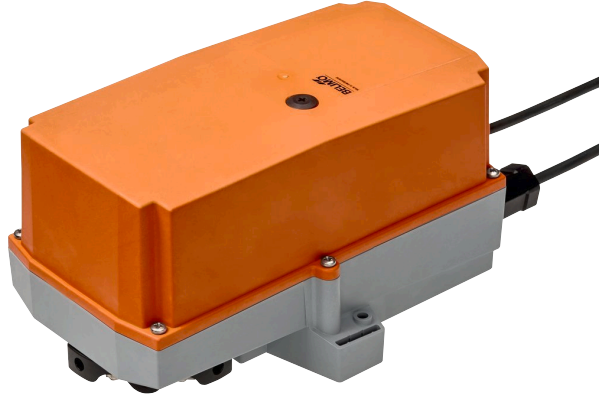


HVAC tesislerinde, karşılaştırılabilir endüstriyel tesislerde ve teknik bina tesisatlarındaki damperlerin ayarlanması için oransal RobustLine damper motoru

- Yaklaşık azami hava damperi boyutu 4 m<sup>2</sup>
- Motor torku 20 Nm
- Nominal besleme AC 100...240 V
- Kontrol oransal 2...10 V
- Geri besleme sinyali (U) 2...10 V
- Korozyona ve kimyasal madde etkilerine, UV radyasyonuna, nem ve yağışmaya karşı ideal koruma

**Teknik veriler**

<b>Elektriksel veriler</b>	Nominal besleme	AC 100...240 V
	Nominal besleme gerilimi frekansı	50/60 Hz
	Nominal besleme gerilimi aralığı	AC 85...265 V
	Güç tüketimi, çalışırken	3,5 W
	Güç tüketimi, beklemede	1 W
	Güç tüketimi, kablo boyutlandırması	6,5 VA
	Bağlantı, besleme	Kablo 1 m, 2 x 0.75 mm <sup>2</sup> (halojensiz)
	Bağlantı, kontrol	Kablo 1 m, 4 x 0.75 mm <sup>2</sup> (halojensiz)
	Paralel çalışma	Evet (performans verilerini not edin)
<b>Fonksiyon verileri</b>	Motor torku	20 Nm
	Çalışma aralığı Y	2...10 V
	Giriş empedansı	100 kΩ
	Pozisyon geri bildirim U	2...10 V
	Geri besleme sinyali U not	Maks. 1 mA
	Besleme	DC 24 V ±30%, max. 10 mA
	Pozisyon hassasiyeti	±5%
	Dönme yönü, motor	anahtar ile seçilebilir 0/1
	Hareket yönü, not	Y = 0 V: Anahtar pozisyonu 0'da (saatin aksi yönünde dönme) / 1 (saat yönünde dönme)
	Elle müdahale elemanı	düğmeli, kilitlenebilir
	Dönme açısı	Maks. 95°
	Dönme açısı notu	ayarlanabilir mekanik tahditler yardımıyla her iki tarafta sınırlandırılabilir
	Çalışma süresi motor	150 s / 90°
	Ses gücü düzeyi, motor	45 dB(A)
	Mekanik arayüz	Üniversal mil kelepçesi 14...20 mm
Konum göstergesi	Mekanik, fişli	
<b>Güvenlik verileri</b>	Koruma sınıfı IEC/EN	II, güçlendirilmiş izolasyon
	Koruma sınıfı UL	II, güçlendirilmiş izolasyon
	Koruma derecesi IEC/EN	IP66/67
	Koruma derecesi NEMA/UL	NEMA 4X
	Enclosure	UL Muhafaza Tip 4X
	EMC	2014/30/AB'ye uygun CE
	Düşük voltaj direktifi	2014/35/AB'ye uygun CE
	Sertifikalandırma IEC/EN	IEC/EN 60730-1 ve IEC/EN 60730-2-14
	UL Approval	UL 60730-1A, UL 60730-2-14 ve CAN/CSA E60730-1 uyarınca cULus Motordaki UL işareti üretim sahasına göre değişiklik gösterse de cihaz her durumda UL uyumludur

<b>Güvenlik verileri</b>	Hareket tipi	Tip 1
	Nominal impals voltajı, besleme	2.5 kV
	Nominal impals voltajı, kontrol	0.8 kV
	Kirliliği derecesi	4
	Ortam nemi	Maks. %100 bağıl nem
	Ortam sıcaklığı	-30...50°C [-22...122°F]
	Belge kategorisi	-40...80°C [-40...176°F]
	Servis/Bakım	bakım gerektirmez
<b>Ağırlık</b>	Ağırlık	1.9 kg

**Güvenlik notları**


- Bu cihaz sabit ısıtma, havalandırma ve klima sistemlerinde kullanılmak üzere tasarlanmıştır ve belirtilen uygulama alanı dışında, özellikle uçaklarda ve diğer hava taşıtlarında kullanılmamalıdır.
- Dikkat: Güç kaynağı gerilimi!
- Montaj işlemleri yalnızca yetkili uzmanlar tarafından gerçekleştirilebilir. Montaj sırasında geçerli tüm yasal veya kurumsal montaj yönetmeliklerine uyulmalıdır.
- Dağıtım kutuları, asgari olarak muhafaza IP koruma derecesinde olmalıdır.
- Koruyucu muhafazanın kapağı ayarlama ve servis işlemleri için açılabilir. Bunun ardından kapatıldığında muhafaza tam sızdırmaz olmalıdır (bkz. montaj talimatları).
- Ürün sadece üretici tarafından açılabilir. Kullanıcı tarafından tamir edilebilecek hiç bir parçası yoktur.
- Kablolar cihazdan sökülmemelidir.
- Gereken torku hesaplamak için, damper üreticilerinin yüzey, kesit, tasarım, montaj durumu ve havalandırma koşullarına ilişkin sağlamış olduğu tüm teknik özelliklere uyulmalıdır.
- Cihaz elektrikli ve elektronik bileşenler içermekte olup evsel atık olarak atılmamalıdır. Yerel yönetmeliklere uyulmalıdır.
- Kimyasal dirençle ilgili bilgilerde, ham maddeler ve mamullerle yapılan laboratuvar testleri ve belirtilen uygulama alanlarındaki saha testleri referans alınmıştır.
- Kullanılan malzemeler, laboratuvar testlerinde veya saha denemelerinde simüle edilemeyen dış etkilere (sıcaklık, basınç, inşaatta kullanılan sabitleyiciler, kimyasal maddelerin etkileri, vb.) maruz kalabilir.
- Uygulama alanları ve dirençle ilgili bilgiler bu nedenle yalnızca bir yönerge olarak iş görebilir. Şüphenez olması halinde kesinlikle bir test yapmanızı öneririz. Bu bilgiler herhangi bir yasal yükümlülük doğurmamaktadır. Belimo sorumlu tutulmayacak ve herhangi bir garanti vermeyecektir. Kullanılan malzemelerin kimyasal veya mekanik direnci tek başına bir ürünün uygunluğuna karar vermek için yeterli değildir. Solvent vb. gibi yanıcı sıvılara ilişkin yönetmelikler, patlamaya karşı korunmaya özel önem vererek dikkate alınmalıdır.
- UL (NEMA) Tip 4X uygulamaları için metal kablo kanalları veya eşdeğer özelliklere sahip dışı kablo kanalları kullanılmalıdır.
- Yüksek UV yükü altında, örneğin aşırı gün ışığında kullanıldığında, esnek metal veya eşdeğer kablo kanalları kullanılması önerilir.

**Ürün özellikleri**

<b>Uygulama alanları</b>	Motor, açık hava uygulamalarında kullanım için özellikle uygundur ve aşağıdaki hava koşullarına karşı korumalıdır: <ul style="list-style-type: none"> <li>- Ahşap kurutma</li> <li>- Hayvan yetiştiriciliği</li> <li>- Gıda işleme</li> <li>- Tarım</li> <li>- Kapalı yüzme havuzları/hamamlar</li> <li>- Çatı havalandırma tesisi odaları</li> <li>- Genel açık hava uygulamaları</li> <li>- Değişken iklim</li> <li>- Laboratuvarlar</li> </ul>
--------------------------	---

<b>Direnç değerleri</b>	Zehirli gaz testi EN 60068-2-60 (Fraunhofer Institut ICT / DE) Tuz sisi testi EN 60068-2-52 (Fraunhofer Institut ICT / DE) Amonyak testi DIN 50916-2 (Fraunhofer Institut ICT / DE) İklim testi IEC60068-2-30 (Trikon Solutions AG / CH) Dezenfektan (hayvanlar) (Trikon Solutions AG / CH) UV Testi (Zemin seviyesinde güneş radyasyonu) EN 60068-2-5, EN 60068-2-63 (Quinel / Zug CH)
<b>Kullanılan malzemeler</b>	Motor muhafazası polipropilen (PP) Kablo rakorları / içi boş mil yatağı poliamid (PA) Bağlantı kablosu FRNC Kelepçe / vidalar genel Çelik 1.4404 Contalar EPDM Form fit insert alüminyum anodize
<b>Çalışma modu</b>	Motoru 0...10 V düzeyinde standart bir oransal sinyal bağlanır ve motor, kontrol sinyali tarafından belirlenen pozisyona ulaşılmasını sağlayacak şekilde hareket eder. U ölçüm gerilimi, %0...100 aralığındaki damper pozisyonunun elektriksel olarak görüntülenmesini sağlar ve diğer motorlar için kontrol sinyali olarak işlev görür.
<b>Basit doğrudan montaj</b>	Motorun dönmesini önlemeye yönelik bir dönme engelleme cihazı ile donatılmış universal mil kelepçesiyle damper miline basit montaj.
<b>Elle müdahale elemanı</b>	Bir düğmeye basılarak elle kumanda imkanı (düğmeye basıldığı veya düğme kilitli kaldığı sürece dişli serbest kalır).
<b>Ayarlanabilir dönme açısı</b>	Mekanik tahditlerle ayarlanabilir dönme açısı. Standart ayar 0...90°. Dönme açısını ayarlamak için muhafaza kapağı çıkarılmalıdır.
<b>Güvenilir mekanizma</b>	Vana motorları mekanik sıkışmalara karşı korumalıdır. Limit anahtarlarına ihtiyaç duymadan sona dayandığında otomatik olarak durur .

### Elektrik bağlantıları



**Dikkat: Güç kaynağı gerilimi!**

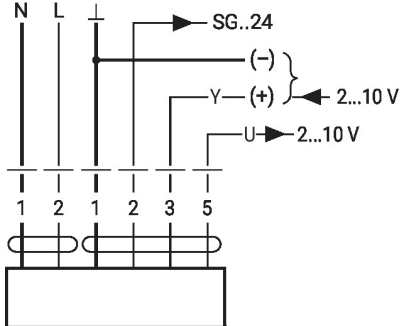
**Paralel olarak başka motorlar bağlanabilir. Performans verilerine dikkat edin.**

#### Kablo renkleri:

- 1 = mavi
- 2 = kahverengi
- 1 = siyah
- 2 = kırmızı
- 3 = beyaz
- 5 = turuncu

#### Kablo şemaları

AC 230 V, oransal

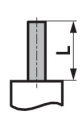



1 (N)	2 (L)	3		
		2 V		
		10 V		



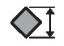
Sadece SG..24 pozisyoner için besleme

Boyutlar

Mil uzunluğu

	-
	20...58

Kelepçe aralığı

		
14...20	10...14	14...20

