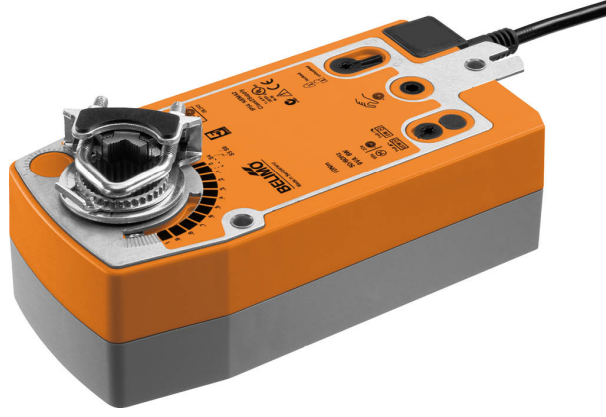


Teknik bina tesisatlarındaki damperlerin ayarlanması için acil durumda kontrol fonksiyonu bulunan rotary motor

- Yaklaşık azami hava damperi boyutu 4 m<sup>2</sup>
- Motor torku 20 Nm
- Nominal besleme AC 24...240 V / DC 24...125 V
- Kontrol Aç/kapa



## Teknik veriler

Elektriksel veriler	Nominal besleme	AC 24...240 V / DC 24...125 V
	Nominal besleme gerilimi frekansı	50/60 Hz
	Nominal besleme gerilimi aralığı	AC 19.2...264 V / DC 21.6...137.5 V
	Güç tüketimi, çalışırken	7 W
	Güç tüketimi, beklemede	3.5 W
	Güç tüketimi, kablo boyutlandırması	18 VA
	Bağlantı, besleme / kontrol	Kablo 1 m, 2x 0.75 mm <sup>2</sup>
	Paralel çalışma	Evet (performans verilerini not edin)
Fonksiyon verileri	Motor torku	20 Nm
	Tork acil durumda kontrol fonksiyonu	20 Nm
	Dönme yönü, motor	Sol/Sağ montaj ile seçilebilir
	Hareket yönü acil durumda kontrol fonksiyonu	Sol/Sağ montaj ile seçilebilir
	Elle müdahale elemanı	Krank kolu ve kilitleme anahtarı ile
	Dönme açısı	Maks. 95°
	Dönme açısı notu	ayarlanabilir mekanik tahditlerle sınırlandırılabilir
	Çalışma süresi motor	75 s / 90°
	Çalışma süresi acil durumda kontrol fonksiyonu	<20 s @ -20...50°C / <60 s @ -30°C
	Ses gücü düzeyi, motor	45 dB(A)
	Mekanik arayüz	Üniversal mil kelepçesi 10...25.4 mm
	Konum göstergesi	Mekanik
	Çalışma ömrü	Min. 60.000 acil durum pozisyonu
Güvenlik verileri	Koruma sınıfı IEC/EN	II, güçlendirilmiş izolasyon
	Koruma sınıfı UL	II, güçlendirilmiş izolasyon
	Koruma derecesi IEC/EN	IP54
	Koruma derecesi NEMA/UL	NEMA 2
	Enclosure	UL Muhafaza Tip 2
	EMC	2014/30/AB'ye uygun CE
	Düşük voltaj direktifi	2014/35/AB'ye uygun CE
	Sertifikalandırma IEC/EN	IEC/EN 60730-1 ve IEC/EN 60730-2-14
	UL Approval	UL 60730-1A, UL 60730-2-14 ve CAN/CSA E60730-1 uyarınca cULus Motordaki UL işareti üretim sahasına göre değişiklik gösterse de cihaz her durumda UL uyumludur

## Teknik veriler

Güvenlik verileri	Hijyen testi	VDI 6022 Bölüm 1 / SWKI VA 104-01 uyarınca, temizlenebilir ve dezenfekte edilebilir, düşük emisyon
	Hareket tipi	Tip 1.AA
	Darbe gerilimi besleme / kontrol	4 kV
	Kirliliği derecesi	3
	Ortam nemi	Maks. %95 bağıl nem, yoğuşmasız
	Ortam sıcaklığı	-30...50°C [-22...122°F]
	Belge kategorisi	-40...80°C [-40...176°F]
	Servis/Bakım	bakım gerektirmez
Ağırlık	Ağırlık	2.2 kg

## Güvenlik notları



- Bu cihaz sabit ısıtma, havalandırma ve klima sistemlerinde kullanmak üzere tasarlanmıştır ve belirtilen uygulama alanı dışında, özellikle uçaklarda ve diğer hava taşıtlarında kullanılmamalıdır.
- Açık hava uygulaması: yalnızca su (deniz), kar, buz, güneş ışığı veya aşındırıcı gazların doğrudan cihazla etkileşime girmediği ve ortam koşullarının herhangi bir anda daima teknik katalogta belirtilen eşik değerlerde kaldığı durumlarda mümkündür.
- Dikkat: Güç kaynağı gerilimi!
- Montaj işlemleri yalnızca yetkili uzmanlar tarafından gerçekleştirilebilir. Montaj sırasında ilgili tüm yönetmeliklere uyulmalıdır.
- Ürün sadece üretici tarafından açılabilir. Kullanıcı tarafından tamir edilebilecek hiç bir parçası yoktur.
- Kablolar cihazdan sökülmemelidir.
- Gereken torku hesaplamak için, damper üreticilerinin yüzey, kesit ve tasarım ve ayrıca montaj durumu ve havalandırma koşullarına ilişkin sağlamış olduğu tüm teknik özelliklere uyulmalıdır.
- Cihaz elektrikli ve elektronik bileşenler içermekte olup evsel atık olarak atılmamalıdır. Yerel yönetmeliklere uyulmalıdır.

## Ürün özellikleri

Çalışma modu	Motor, AC 24...240 V ve DC 24...125V besleme voltajlarını kullanabilen, universal bir güç kaynağı modülü ile donatılmıştır. Motor, damperi çalışma pozisyonuna hareket ettirir ve aynı esnada geri dönüş yayını gerer. Besleme gerilimi kesildiğinde damper, yay kuvvetiyle acil durum pozisyonuna geri döndürülür.
Basit doğrudan montaj	Motorun dönmesini önlemeye yönelik bir dönme engelleme cihazı ile donatılmış universal mil kelepçesiyle damper miline basit montaj.
Elle müdahale elemanı	Damper, krank kolu yardımıyla elle çalıştırılabilir ve kilitleme anahtarı yardımıyla istenen pozisyonda sabitlenebilir. Kilidi elle açılacağı gibi çalışma gerilimi uygulanarak otomatik olarak da açılabilir.
Ayarlanabilir dönme açısı	Mekanik tahditlerle ayarlanabilir dönme açısı.
Güvenilir mekanizma	Vana motorları mekanik sıkışmalara karşı korumalıdır. Limit anahtarlarına ihtiyaç duymadan sona dayandığında otomatik olarak durur .

## Aksesuarlar

Elektrikli aksesuarlar	Açıklama	Tip
	Konum anahtarı 2x SPDT	S2A-F

## Aksesuarlar

	Açıklama	Tip
	Gerilim bildirimi potansiyometresi 1 kΩ	P1000A-F
Mekanik aksesuarlar	<b>Açıklama</b>	<b>Tip</b>
	Mil uzatma parçası 240 mm Ø20 mm Ø8...22,7 mm damper mili için	AV8-25
	Hareket sınırlayıcı göstergesi	IND-AFB
	Mil kelepçesi, tersine çevrilebilir, merkez montajı için, Ø12,7/19,0/25,4 mm damper milleri için	K7-2
	Mafsalsız damper krank kolu KH8 / KH10 için uygun	KG10A
	Mafsalsız damper krank kolu KH8 için uygun	KG8
	Damper krank kolu Yarık genişliği 8,2 mm, kelepçe aralığı Ø10...18 mm	KH8
	Motor kolu, 3/4 inç miller için, kelepçe aralığı Ø10...22 mm, Yarık genişliği 8,2 mm	KH-AFB
	Kare-kesit 10x10 mm, 20'lı paket	ZF10-NSA-F
	Kare-kesit 12x12 mm, 20'lı paket	ZF12-NSA-F
	Kare-kesit 15x15 mm, 20'lı paket	ZF15-NSA-F
	Kare-kesit 16x16 mm, 20'lı paket	ZF16-NSA-F
	Bağlantı işlemi için montaj kiti düz ve yan montaj için	ZG-AFB
	Taban plakası uzatması	Z-SF
	Dönme önleyici mekanizma 230 mm, 20'lı paket	Z-ARS230L
Krank kolu 63 mm	ZKN2-B	

## Elektrik bağlantıları


**Dikkat: Güç kaynağı gerilimi!**

Paralel olarak başka motorlar bağlanabilir. Performans verilerine dikkat edin.

**Kablo renkleri:**

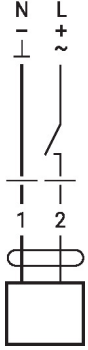
1 = mavi

2 = kahverengi

**Kablo şemaları**

AC 24...240 V / DC 24...125 V, aç/

kapa



## Boyutlar

## Mil uzunluğu

	Min. 85
	Min. 15

## Kelepçe aralığı

	10...22	10	14...25.4
	19...25.4	12...18	

