

Küresel vanalar için rotary motor

- Motor torku 10 Nm
- Nominal besleme AC/DC 24 V
- Kontrol Aç/kapa, Yüzer kontrol
- konum anahtarlı



Teknik veriler

| | | |
|---------------------|--|--|
| Elektriksel veriler | Nominal besleme | AC/DC 24 V |
| | Nominal besleme gerilimi frekansı | 50/60 Hz |
| | Nominal besleme gerilimi aralığı | AC 19.2...28.8 V / DC 19.2...28.8 V |
| | Güç tüketimi, çalışırken | 2 W |
| | Güç tüketimi, beklemede | 0.2 W |
| | Güç tüketimi, kablo boyutlandırması | 4 VA |
| | Konum anahtarı | 1x SPDT, 0...100% |
| | Anahtarlama kapasitesi konum anahtarı | 1 mA...3 A (0,5 A endüktif), DC 5 V...AC 250 V |
| | Bağlantı, besleme / kontrol | Kablo 1 m, 3x 0.75 mm ² |
| | Bağlantı pozisyon anahtarı | Kablo 1 m, 3x 0.75 mm ² |
| Paralel çalışma | Evet (performans verilerini not edin) | |
| Fonksiyon verileri | Motor torku | 10 Nm |
| | Elle müdahale elemanı | düğmeli, kilitlenebilir |
| | Çalışma süresi motor | 90 s / 90° |
| | Ses gücü düzeyi, motor | 35 dB(A) |
| | Konum göstergesi | Mekanik, fişli |
| Güvenlik verileri | Koruma sınıfı IEC/EN | III, Güvenlik Ekstra Düşük Voltaj (SELV) |
| | Güç kaynağı UL | Class 2 Supply |
| | Koruma sınıfı konum anahtarı IEC/EN | II, güçlendirilmiş izolasyon |
| | Koruma derecesi IEC/EN | IP54 |
| | Koruma derecesi NEMA/UL | NEMA 2 |
| | Enclosure | UL Muhafaza Tip 2 |
| | EMC | 2014/30/AB'ye uygun CE |
| | Düşük voltaj direktifi | 2014/35/AB'ye uygun CE |
| | Sertifikalendirme IEC/EN | IEC/EN 60730-1 ve IEC/EN 60730-2-14 |
| | UL Approval | UL 60730-1A, UL 60730-2-14 ve CAN/CSA E60730-1 uyarınca cULus Motordaki UL işareti üretim sahasına göre değişiklik gösterse de cihaz her durumda UL uyumludur |
| | Hareket tipi | Tip 1 |
| | Darbe gerilimi besleme / kontrol | 0.8 kV |
| | Nominal impals voltajı, konum anahtarı | 2.5 kV |
| | Kirliliği derecesi | 3 |
| | Ortam nemi | Maks. %95 bağıl nem, yoğuşmasız |
| Ortam sıcaklığı | -30...50°C [-22...122°F] | |

Teknik veriler

| | | |
|-------------------|--------------------|--------------------------|
| Güvenlik verileri | Depolama sıcaklığı | -40...80°C [-40...176°F] |
| | Servis/Bakım | bakım gerektirmez |
| Ağırlık | Ağırlık | 0.89 kg |

Güvenlik notları

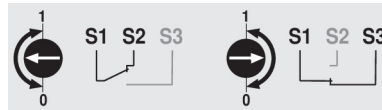


- Bu cihaz sabit ısıtma, havalandırma ve klima sistemlerinde kullanmak üzere tasarlanmıştır ve belirtilen uygulama alanı dışında, özellikle uçaklarda ve diğer hava taşıtlarında kullanılmamalıdır.
- Açık hava uygulaması: yalnızca su (deniz), kar, buz, güneş ışığı veya aşındırıcı gazların doğrudan cihazla etkileşime girmediği ve ortam koşullarının herhangi bir anda daima teknik katalogta belirtilen eşik değerlerde kaldığı durumlarda mümkündür.
- Montaj işlemleri yalnızca yetkili uzmanlar tarafından gerçekleştirilebilir. Montaj sırasında ilgili tüm yönetmeliklere uyulmalıdır.
- Dönme yönü değiştirme anahtarı yalnızca yetkili uzmanlar tarafından çalıştırılabilir. Donma koruması olan bir devrede dönme yönü özellikle tersine çevrilmemelidir.
- Ürün sadece üretici tarafından açılabilir. Kullanıcı tarafından tamir edilebilecek hiç bir parçası yoktur.
- Kablolar cihazdan sökülmemelidir.
- Cihaz elektrikli ve elektronik bileşenler içermekte olup evsel atık olarak atılmamalıdır. Yerel yönetmeliklere uyulmalıdır.

Ürün özellikleri

| | |
|---------------------------|--|
| Basit doğrudan montaj | Yalnızca bir merkezi vidayla küresel vananın üzerine doğrudan montaj. Gerekli alyen anahtarı pozisyon göstergesi üzerinde temin edilmiştir. Küresel vanaya göre montaj yönü, 90°'lik adımlarla belirlenebilir. |
| Elle müdahale elemanı | Bir düğmeye basılarak elle kumanda imkanı (düğmeye basıldığı veya düğme kilitli kaldığı sürece dişli serbest kalır). |
| Ayarlanabilir dönme açısı | Mekanik tahditlerle ayarlanabilir dönme açısı. |
| Güvenilir mekanizma | Vana motorları mekanik sıkışmalara karşı korumalıdır. Limit anahtarlarına ihtiyaç duymadan sona dayandığında otomatik olarak durur . |
| Esnek sinyalizasyon | Ayarlanabilir konum anahtarıyla birlikte (0...100%) |

Konum anahtarı



Aksesuarlar

| Elektrikli aksesuarlar | Açıklama | Tip |
|------------------------|--|---------|
| | Konum anahtarı 1x SPDT ilave | S1A |
| | Konum anahtarı 2x SPDT ilave | S2A |
| | Geri bildirim potansiyometresi 140 Ω ilave | P140A |
| | Geri bildirim potansiyometresi 1 kΩ ilave | P1000A |
| | Geri bildirim potansiyometresi 10 kΩ ilave | P10000A |

Elektrik bağlantıları



Güvenlik izolasyon trafosundan besleme.

Paralel olarak başka motorlar bağlanabilir. Performans verilerine dikkat edin.

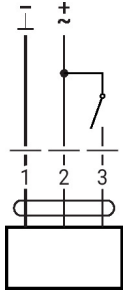
Dönme yönü anahtarı kapakla örtülüdür. Fabrika ayarı: Dönme yönü Y2.

Kablo renkleri:

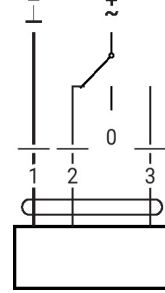
- 1 = siyah
- 2 = kırmızı
- 3 = beyaz
- S1 = mor
- S2 = kırmızı
- S3 = beyaz

Kablo şemaları

AC/DC 24 V, aç/kapa

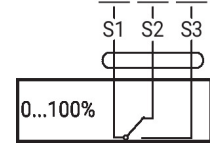


AC/DC 24 V, yüzer kontrol

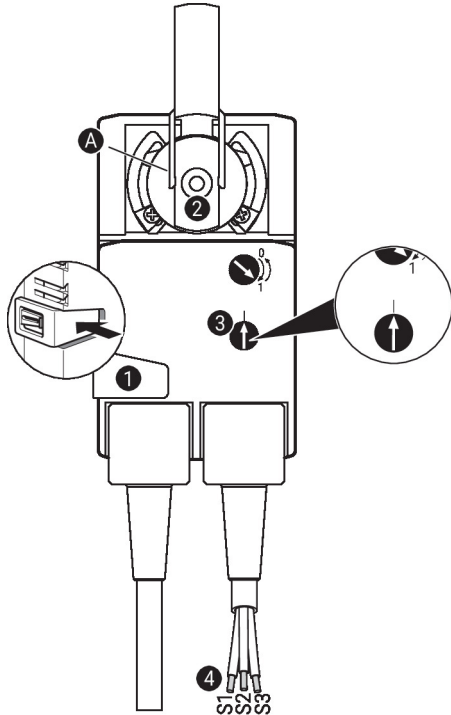


Konum anahtarı

| 1 | 2 | 3 | |
|---|---|---|---------------|
| ↔ | ↔ | ↔ | A - AB = 0% |
| ↔ | ↔ | ↔ | A - AB = 100% |
| ↔ | ↔ | ↔ | stop |
| ↔ | ↔ | ↔ | A - AB = 100% |



Çalıştırma kontrolleri ve göstergeler



Konum anahtarı ayarları

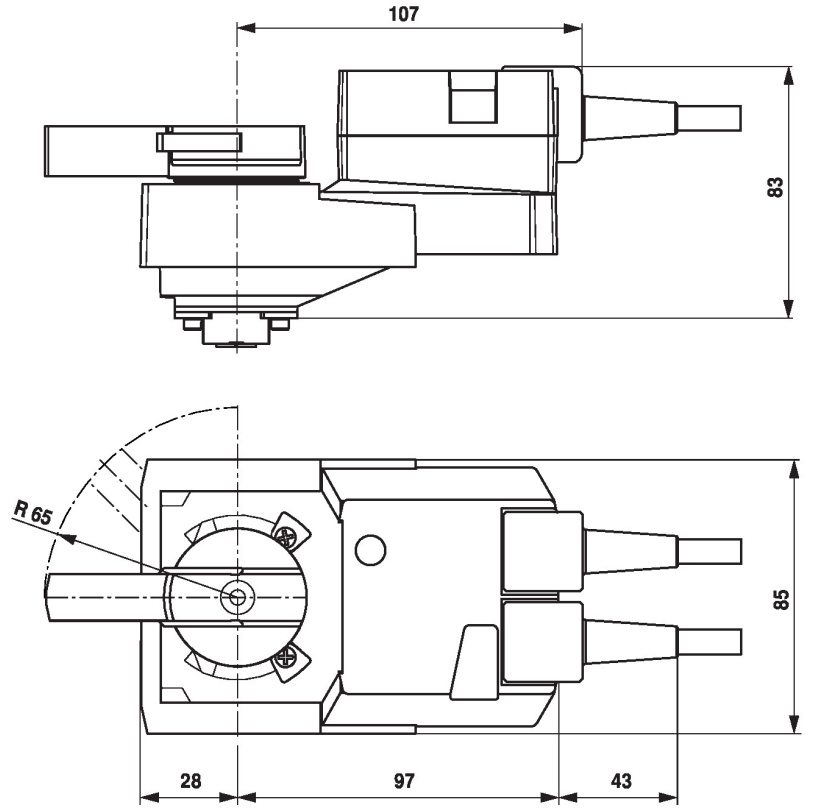


Not: Motor üzerindeki ayarları yalnızca akım kesilmiş haldeyken gerçekleştirin.

Konum anahtarı ayarları için 1 ile 4 arasındaki işlemleri art arda gerçekleştirin.

- 1 Elle müdahale elemanı düğmesi**
Düğmenin basılı tutulması: Dişli ayrılır.
Elle müdahale mümkündür.
- 2 Mil kelepçesi**
Kenar çizgisi A motorun istenen anahtar ayarını gösterene kadar çevirin ve düğmeyi 1 bırakın.
- 3 Konum anahtarı**
Döner düğmeyi ok dikey çizgiye gösterene kadar çevirin.
- 4 Kablo**
Kısa devre test cihazını S1 + S2 veya S1 + S3'e bağlayın.
Konum anahtarının aksi yöne geçmesi gerekiyorsa, konum anahtarını 180° çevirin.

Boyutlar



Diğer dökümanlar

- Su uygulamaları için eksiksiz ürün portföyü
- Küresel vanalar için kataloglar
- Motorlar ve/veya küresel vanalar için montaj talimatları
- Proje planlaması için genel notlar