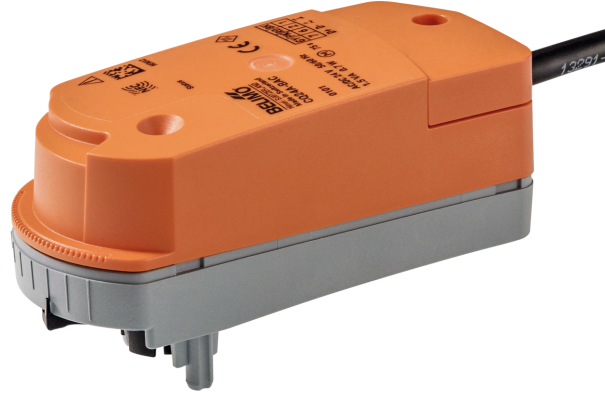


Zon vanaları için haberleşmeli rotary motor

- Motor torku 1 Nm
- Nominal besleme AC/DC 24 V
- Kontrol haberleşmeli
- Geçmeli motor montajı
- Debi ayarı değişken
- BACnet MS/TP veya Modbus RTU üzerinden iletişim






Resim üründen farklı olabilir

Teknik veriler

Elektriksel veriler	Nominal besleme	AC/DC 24 V
	Nominal besleme gerilimi frekansı	50/60 Hz
	Nominal besleme gerilimi aralığı	AC 19.2...28.8 V / DC 21.6...28.8 V
	Güç tüketimi, çalışırken	0,7 W
	Güç tüketimi, beklemede	0.6 W
	Güç tüketimi, kablo boyutlandırması	1,5 VA
	Bağlantılar besleme / kontrol	Kablo 1 m, 4x 0.34 mm ²
	Data bus iletişimi	Haberleşmeli kontrol
Düğüm adedi		BACnet / Modbus bkz. arayüz açıklaması
Fonksiyon verileri	Motor torku	1 Nm
	Elle müdahale elemanı	motorlu (ayarlanabilir)
	Çalışma süresi motor	75 s / 90°
	Ses gücü düzeyi, motor	35 dB(A)
	Konum göstergesi	Evet
	Debi ayarı	ürün özelliklerine bakın
Güvenlik verileri	Koruma sınıfı IEC/EN	III, Güvenlik Ekstra Düşük Voltaj (SELV)
	Koruma derecesi IEC/EN	IP40
	EMC	2014/30/AB'ye uygun CE
	Sertifikalandırma IEC/EN	IEC/EN 60730-1 ve IEC/EN 60730-2-14
	Hareket tipi	Tip 1
	Darbe gerilimi besleme / kontrol	0.8 kV
	Kirliliği derecesi	2
	Ortam nemi	Maks. %95 bağıl nem, yoğuşmasız
	Ortam sıcaklığı	5...40°C [41...104°F]
	Depolama sıcaklığı	-40...80°C [-40...176°F]
Servis/Bakım	bakım gerektirmez	
Ağırlık	Ağırlık	0.19 kg

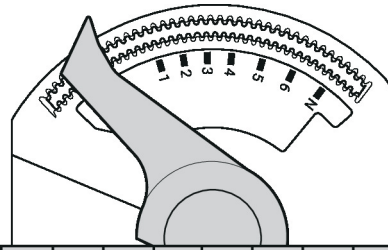
Güvenlik notları



- Bu cihaz sabit ısıtma, havalandırma ve klima sistemlerinde kullanmak üzere tasarlanmıştır ve belirtilen uygulama alanı dışında, özellikle uçaklarda ve diğer hava taşıtlarında kullanılmamalıdır.
- Açık hava uygulaması: yalnızca su (deniz), kar, buz, güneş ışığı veya aşındırıcı gazların doğrudan cihazla etkileşime girmediği ve ortam koşullarının herhangi bir anda daima teknik katalogta belirtilen eşik değerlerde kaldığı durumlarda mümkündür.
- Montaj işlemleri yalnızca yetkili uzmanlar tarafından gerçekleştirilebilir. Montaj sırasında ilgili tüm yönetmeliklere uyulmalıdır.
- Ürün sadece üretici tarafından açılabilir. Kullanıcı tarafından tamir edilebilecek hiç bir parçası yoktur.
- Kablolara cihazdan sökülmemelidir.
- Cihaz elektrikli ve elektronik bileşenler içermekte olup evsel atık olarak atılmamalıdır. Yerel yönetmeliklere uyulmalıdır.

Ürün özellikleri

Çalışma modu	Motorda BACnet MS/TP ve Modbus RTU için dahili bir arayüz bulunmaktadır; bu arayüz kontrol sisteminden dijital kontrol sinyalini alır ve geçerli durumu geri gönderir.
Basit doğrudan montaj	Alet gerektirmeyen geçmeli montaj. Motor, vananın üzerine elle takılabilir (Dikkat! Yalnızca dikey hareketlere izin verilir). Pimler, flanş üzerindeki deliklerle eşleşmelidir. Vanaya göre montaj yönü, 180° kademelerle seçilebilir. (İki kez yapmak mümkündür)
Elle müdahale elemanı	Moturu dışarı çekin ve vana milini motorun yardımıyla çalıştırın.
Güvenilir mekanizma	Vana motorları mekanik sıkışmalara karşı korumalıdır. Limit anahtarlarına ihtiyaç duymadan sona dayandığında otomatik olarak durur .
Debi ayarı	CQ24A-BAC motoru tahdit klipsi olmadan teslim edilir. Kv değerini (QCV) veya V'max değerini (PIQCV) ayarlamak için dönme açısı sınırlaması bu motor üzerinde Assistant uygulamasını veya bus iletişimini kullanarak hızlı ve kolay bir şekilde ayarlanabilir. Aşağıdaki tabloda, zon vanası kataloğunda listelenen klips pozisyonları için yüzde ve derece cinsinden karşılık gelen değerler gösterilmektedir. Ayarlanabilir Kv değerleri (C2..Q- .., C4..Q-..) / V'max. değerleri (C2..QP (T) - ..), ilgili zon vanası kataloğunda verilmiştir.



Pos	1	2	3	3+	4-	4	4+	5-	5	5+	6-	6	6+	N-	N	max.
Bus	41%	49%	56%	60%	63%	66%	68%	71%	74%	77%	79%	82%	85%	88%	91%	100%
↔	37°	44°	51°	54°	57°	59°	61°	64°	67°	69°	71°	74°	77°	79°	82°	90°

Aksesuarlar

Araçlar	Açıklama	Tip
	Kablolu ve kablosuz kurulum, yerinde çalıştırma ve sorun giderme için servis aracı	Belimo Assistant 2
	Çevirici Bluetooth/NFC	ZIP-BT-NFC
Mekanik aksesuarlar	Açıklama	Tip
	Mil uzatması - CQ	ZCQ-E

Aksesuarlar

Açıklama

Muhafaza kapağı CQ, Renk: beyaz (RAL 9010)

Tip

ZCQ-W

Elektrik bağlantıları



BACnet MS/TP / Modbus RTU kablo bağlantısı ilgili RS-485 yönetmeliklerine uygun şekilde gerçekleştirilmelidir.
 Modbus / BACnet: Besleme ve iletişim galvanik olarak izole edilmemiştir. Ünitelerin COM ve toprak bağlantıları birbirine bağlı olmalıdır.

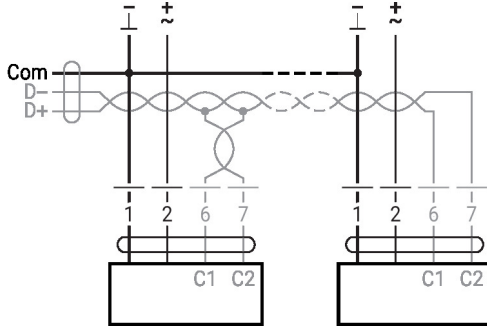
Kablo renkleri:

1 = siyah
 2 = kırmızı
 6 = pembe
 7 = gri

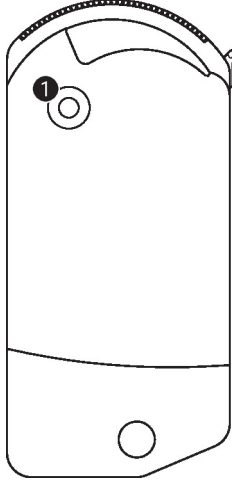
Fonksiyonlar:

C1 = D- = A (damar 6)
 C2 = D+ = B (damar 7)

BACnet MS/TP / Modbus RTU



Çalıştırma kontrolleri ve göstergeler



1 LED gösterge sarı

Kapalı: Güç kaynağı yok veya arıza var
 Açık: Çalışıyor
 Titreme: BACnet / Modbus haberleşmesi aktif

Servis

Rotary motor (ZoneTight), haberleşmeli, AC/DC 24 V, 1 Nm

Servis

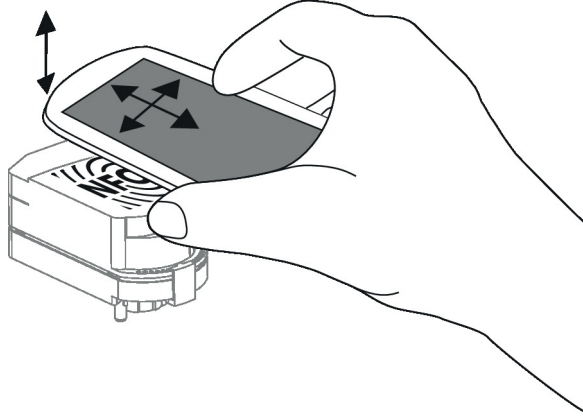
Kablolu bağlantı NFC logolu Belimo üniteleri Belimo Assistant 2 ile kullanılabilir.

Gereklikler:

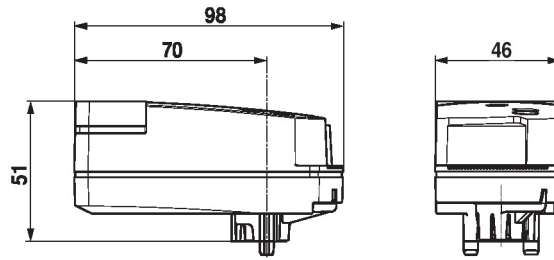
- NFC veya Bluetooth özellikli akıllı telefon
- Belimo Assistant 2 (Google Play ve Apple AppStore)

NFC özellikli akıllı telefonu ünite üzerinde, her iki NFC antenin de çıkışacağı şekilde ayarlayın.

Bluetooth-NFC çevirici ZIP-BT-NFC aracılığıyla Bluetooth özellikli akıllı telefonu üniteye bağlayın. Teknik veriler ve çalışma talimatları ZIP-BT-NFC teknik kataloğunda gösterilmektedir.



Boyutlar



Diğer dokümanlar

BACnet Arayüz açıklaması

- Modbus Arayüzü açıklaması
 - Su uygulamaları için eksiksiz ürün portföyü
 - Zon vanaları için kataloglar
 - Zon vanaları ve motorlar için montaj talimatları
 - Proje planlaması için genel notlar
 - QCV vanalar için proje planlaması notları
 - 6 yollu PI zon vanası için proje planlaması notları
 - Basınçtan bağımsız zon vanası PIQCV için proje planlaması notları
 - 6 yollu küresel kontrol vanaları için proje planlaması notları
- Hızlı Kılavuz – Belimo Assistant 2