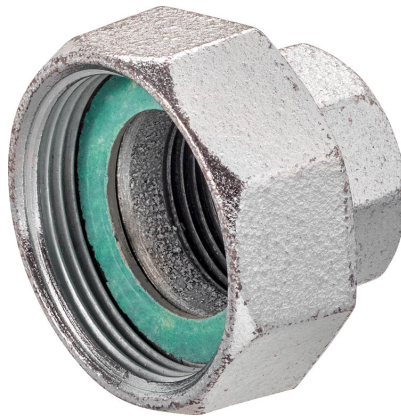


Rörkoppling för sätesventil med utvändig gänga

- invändig gänga Rp till invändig gänga G
- inkl. packning



Typöversikt

Typ	DN	Rp ["]	G ["]	B [mm]	Passande för	Vikt
ZH4515	15	1/2	1 1/8	21	H411B...H415B H511B...H515B	0.18 kg
ZH4520	20	3/4	1 1/4	23	H420B H520B	0.21 kg
ZH4525	25	1	1 1/2	26	H425B H525B	0.35 kg
ZH4532	32	1 1/4	2	30	H432B H532B	0.43 kg
ZH4540	40	1 1/2	2 1/4	32	H440B H540B	0.63 kg
ZH4550	50	2	2 3/4	35	H450B H550B	0.10 kg

Tekniska data

Material Använda material Vitt gjutjärn, galvaniserat

Säkerhetsanvisningar



- Den här tillbehöret utformats för användning i stationära uppvärmnings-, ventilations- och luftbehandlingsystem och får inte användas utanför det specificerade applikationsområdet, speciellt i flygplan eller andra luftburna transportmedel.
- Endast behöriga specialister får genomföra installationen. Alla applicerbara juridiska eller institutionella installationsföreskrifter måste följas under installation.
- Tillbehöret får inte kasseras som hushållsavfall. Alla lokalt giltiga regler och krav måste observeras.

Allmänna anteckningar

Leveransanteckningar I ZH45..-leveransinnehållet: föreningsmutter (G-gänga), insats (Rp-gänga), packning

Dimensioner

Måttritningar

