

RetroFIT+ vridande ställdon för vridventiler och vridspjällventiler

- Vridmomentmotor 20 Nm
- Nominell spänning AC 24...240 V / DC 24...125 V
- Styrning Öppna/stäng



## Tekniska data

<b>Elektriska data</b>	Nominell spänning	AC 24...240 V / DC 24...125 V
	Nominell spänningsfrekvens	50/60 Hz
	Anmärkning om nominellt spänningsområde	AC 19.2...264 V / DC 21.6...137.5 V
	Effektförbrukning i drift	7 W
	Effektförbrukning i viloläge	3 W
	Effektförbrukning för ledningsdimensionering	18 VA
	Anslutning försörjning / styrning	Kabel 1 m, 2x 0.75 mm <sup>2</sup>
	Paralleldrift	Ja (observera prestandadata)
<b>Funktionsdata</b>	Vridmomentmotor	20 Nm
	Vridmoment säkerhetsfunktion	20 Nm
	Rörelseriktning för säkerhetsfunktion	valbar: Strömlös NC, ventil stängd (A - AB = 0%) Strömlös NO, ventil öppen (A - AB = 100 %)
	Manuell tvångsstyrning	med handvev och låsbrytare
	Gångtid motor	75 s / 90°
	Gångtid felsäker	<20 s @ -20...50°C / <60 s @ -30°C
	Motornljudeffektnivå	45 dB(A)
	Lägesindikering	Mekanisk
	Livslängd	Min. 60 000 felsäkra lägen
	<b>Säkerhetsdata</b>	Skyddsklass IEC/EN
Skyddsklass UL		II, förstärkt isolering
Skyddsklass IEC/EN		IP54
Skyddsklass NEMA/UL		NEMA 2
Kapsling		UL kapsling-typ 2
EMC		CE i enlighet med 2014/30/EU
Lågspänningsdirektiv		CE i enlighet med 2014/35/EU
Certifiering IEC/EN		IEC/EN 60730-1 och IEC/EN 60730-2-14
UL Approval		cULus i enlighet med UL60730-1A, UL60730-2-14 och CAN/CSA E60730-1 UL-märkningen på ställdonet beror på produktionsplatsen, men enheten är UL-märkt i vilket fall
Driftsätt		Type 1.AA
Nominell impulsspänning försörjning / styrning		4 kV
Nedsmutningsgrad		3
Omgivningsfuktighet		Max. 95% RH, icke-kondenserande

**Tekniska data**

<b>Säkerhetsdata</b>	Omgivningstemperatur	0...50°C [32...122°F]
	Lagringstemperatur	-40...80°C [-40...176°F]
	Underhåll	underhållsfri
<b>Mekaniska data</b>	Anslutningsflänsar	F03/F04/F05
<b>Vikt</b>	Vikt	2.2 kg

**Säkerhetsanvisningar**


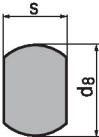


- Den här enheten har utformats för användning i stationära uppvärmnings-, ventilations- och luftbehandlingssystem och får inte användas utanför det specificerade applikationsområdet, speciellt i flygplan eller andra luftburna transportmedel.
- Utomhusapplikation: endast möjligt ifall inget (sjö)vatten, snö, is, solstrålning eller aggressiva gaser stör anordningen direkt och att det är säkerställt att omgivningsförhållandena alltid förblir inom de tröskelvärden som framgår i databladet.
- Varning: Matningsspänning!
- Endast behöriga specialister får genomföra installationen. Alla applicerbara juridiska eller institutionella installationsföreskrifter måste följas under installation.
- Enheten får endast öppnas på tillverkarens plats. Den innehåller inte några delar som kan bytas ut eller repareras av användaren.
- Kablar får inte tas bort från enheten.
- Enheten innehåller elektriska och elektroniska komponenter och får inte kasseras med hushållsavfall. Alla lokalt giltiga regler och krav måste observeras.

**Produktfunktioner**

**Driftläge** Ställdonet är utrustat med en universell matningsspänningsmodul som kan använda matningsspänningar mellan AC 24...240 V och DC 24...125 V.  
Ställdonet flyttar ventilen till driftläget samtidigt som retur fjädern spänns. Ventilen roteras tillbaka till nödläget med fjäderkraft när matningsspänningen avbryts.

**Applikation** För vridventiler och vridspjällventiler med följande mekaniska specifikationer:  
– ISO 5211: F03, F04, F05 (hålcirkeldiameter på flänsen för montering av ventilen)  
– ISO 5211: fyrkantigt, kilformat eller platt spindelhuvud

**Slagexcenteraxel** Fyrkanthåxeladaptern är inte inkluderad i leveransinnehållet (se «Tillbehör»).

ZSFV-..	ZSFF-..	ZSFK-..																																						
																																								
<table border="1"> <thead> <tr> <th>Type</th> <th>s [mm]</th> </tr> </thead> <tbody> <tr><td>ZSFV-08</td><td>8</td></tr> <tr><td>ZSFV-09</td><td>9</td></tr> <tr><td>ZSFV-10</td><td>10</td></tr> <tr><td>ZSFV-11</td><td>11</td></tr> <tr><td>ZSFV-12</td><td>12</td></tr> <tr><td>ZSFV-14</td><td>14</td></tr> </tbody> </table>	Type	s [mm]	ZSFV-08	8	ZSFV-09	9	ZSFV-10	10	ZSFV-11	11	ZSFV-12	12	ZSFV-14	14	<table border="1"> <thead> <tr> <th>Type</th> <th>s [mm]</th> <th>d8 [mm]</th> </tr> </thead> <tbody> <tr><td>ZSFF-08</td><td>8</td><td>17</td></tr> <tr><td>ZSFF-09</td><td>9</td><td>12</td></tr> <tr><td>ZSFF-10</td><td>10</td><td>17</td></tr> <tr><td>ZSFF-11</td><td>11</td><td>14</td></tr> <tr><td>ZSFF-14</td><td>14</td><td>18</td></tr> </tbody> </table>	Type	s [mm]	d8 [mm]	ZSFF-08	8	17	ZSFF-09	9	12	ZSFF-10	10	17	ZSFF-11	11	14	ZSFF-14	14	18	<table border="1"> <thead> <tr> <th>Type</th> <th>d7 [mm]</th> </tr> </thead> <tbody> <tr><td>ZSFK-12</td><td>12</td></tr> <tr><td>ZSFK-14</td><td>14</td></tr> </tbody> </table>	Type	d7 [mm]	ZSFK-12	12	ZSFK-14	14
Type	s [mm]																																							
ZSFV-08	8																																							
ZSFV-09	9																																							
ZSFV-10	10																																							
ZSFV-11	11																																							
ZSFV-12	12																																							
ZSFV-14	14																																							
Type	s [mm]	d8 [mm]																																						
ZSFF-08	8	17																																						
ZSFF-09	9	12																																						
ZSFF-10	10	17																																						
ZSFF-11	11	14																																						
ZSFF-14	14	18																																						
Type	d7 [mm]																																							
ZSFK-12	12																																							
ZSFK-14	14																																							

**Enkel direktmontering** Enkel direktmontering vridventilen eller vridspjällventil med monteringsfläns. Monteringsriktningen i relation till ventilen kan väljas i 90°-steg.

**Manuell förbikoppling** Genom att använd handveven kan ventilen drivas manuellt och kopplas in med låsbrytaren i valfri position. Upplåsning kan göras manuellt eller automatiskt genom att anbringa driftspänningen.

**Justerbar vridvinkel** Justerbar vridvinkel med mekaniska stopplackar.

## Produktfunktioner

**Hög funktionell pålitlighet** Ställdonet är överbelastningsskyddat, kräver inga ändlägesbrytare och stoppar automatiskt när stopplacken har nåtts.

## Tillbehör

Mekaniska tillbehör	Beskrivning	Typ
	Fyrkanthåxel adapter kvadratisk 8x8x55 mm (LxBxH)	ZSFV-08
	Fyrkanthåxel adapter kvadratisk 9x9x55 mm (LxBxH)	ZSFV-09
	Fyrkanthåxel adapter kvadratisk 10x10x55 mm (LxBxH)	ZSFV-10
	Fyrkanthåxel adapter kvadratisk 11x11x55 mm (LxBxH)	ZSFV-11
	Fyrkanthåxel adapter kvadratisk 12x12x55 mm (LxBxH)	ZSFV-12
	Fyrkanthåxel adapter kvadratisk 14x14x55 mm (LxBxH)	ZSFV-14
	Adapter för fyrkantsaxel, platt huvud 8xø17x55 mm (BxøxH)	ZSFF-08
	Adapter för fyrkantsaxel, platt huvud 9xø12x55 mm (BxøxH)	ZSFF-09
	Adapter för fyrkantsaxel, platt huvud 10xø17x55 mm (BxøxH)	ZSFF-10
	Adapter för fyrkantsaxel, platt huvud 11xø14x55 mm (BxøxH)	ZSFF-11
	Adapter för fyrkantsaxel, platt huvud 14xø18x55 mm (BxøxH)	ZSFF-14
	Fyrkanthåxel adapter kilspår ø12x4x55 mm (øxBxH)	ZSFK-12
	Fyrkanthåxel adapter kilspår ø14x5x55 mm (øxBxH)	ZSFK-14

## Elektrisk installation


**Varning: Matningsspänning!**

Parallellanslutning av andra ställdon möjlig. Observera prestandadatan.

**Ledningsfärger:**

1 = blå

2 = brun

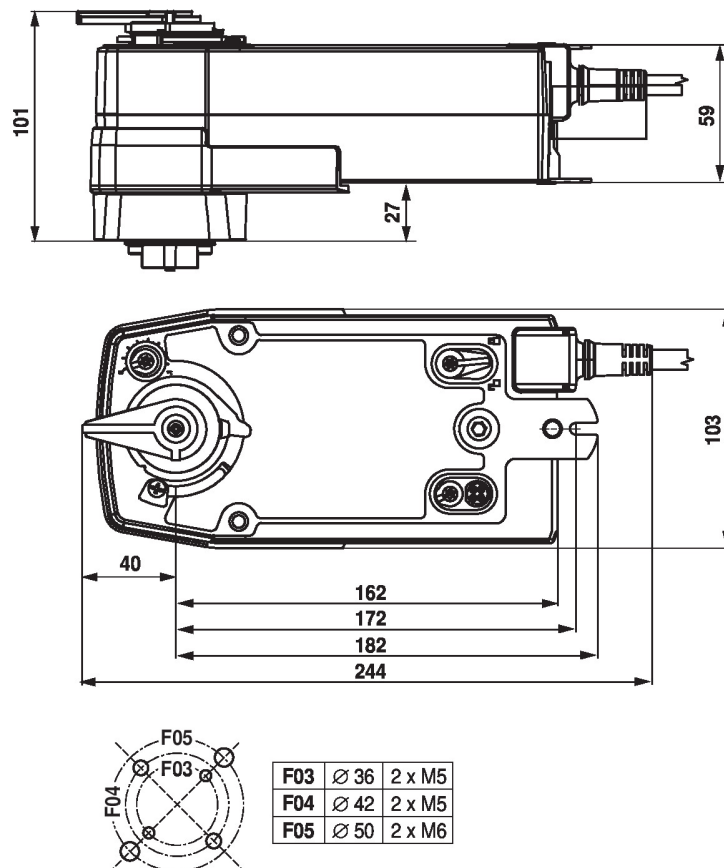
**Kopplingsscheman**

AC 24...240 V/DC 24...125 V,

öppna/stäng



## Dimensioner



## Ytterligare dokumentation

- Allmänt om projektering