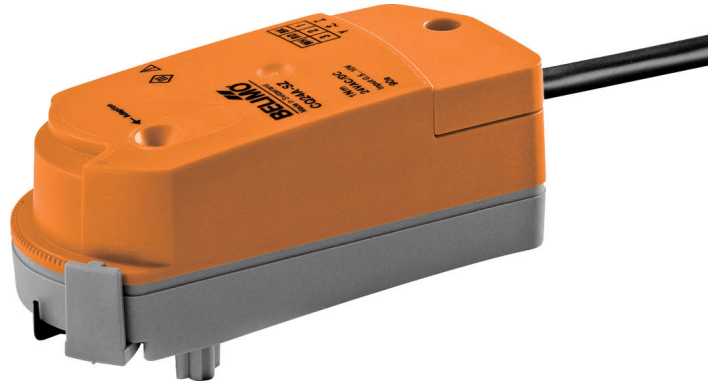


## Vridande ställdon för zonventiler

- Vridmomentmotor 1 Nm
- Nominell spänning AC/DC 24 V
- Styrning modulerande 0.5...10 V
- Lägesåterföring 0.5...10 V
- Snäppmontering för ställdonet
- Variabel flödesinställning



## Tekniska data

<b>Elektriska data</b>	Nominell spänning	AC/DC 24 V
	Nominell spänningsfrekvens	50/60 Hz
	Nominellt spänningsområde	AC 19.2...28.8 V / DC 21.6...28.8 V
	Effektförbrukning i drift	1 W
	Effektförbrukning i viloläge	0.3 W
	Effektförbrukning för ledningsdimensionering	1.5 VA
	Anslutning försörjning / styrning	Kabel 1 m, 4x 0.34 mm <sup>2</sup>
	Paralleldrif	Ja (observera prestandadata)
	<b>Funktionsdata</b>	Vridmomentmotor
Driftsvillkor Y		0.5...10 V
Ingångsmotstånd		100 kΩ
Lägesåterföring U		0.5...10 V
Manuell tvångsstyrning		med ställdon (utklickat)
Gångtid motor		15 s / 90°
Motorljudeffektnivå		55 dB(A)
Lägesindikering		Mekanisk
Flödesinställning		se produktfunktioner
<b>Säkerhetsdata</b>	Skyddsklass IEC/EN	III, säkerhetsskennspänning (SELV)
	Skyddsklass IEC/EN	IP40
	EMC	CE i enlighet med 2014/30/EU
	Certifiering IEC/EN	IEC/EN 60730-1 och IEC/EN 60730-2-14
	Driftsätt	Type 1
	Nominell impulsspänning försörjning / styrning	0.8 kV
	Nedsmutningsgrad	2
	Omgivningsfuktighet	Max. 95% RH, icke-kondenserande
	Omgivningstemperatur	5...40°C [41...104°F]
	Lagringstemperatur	-40...80°C [-40...176°F]
	Underhåll	underhållsfri
<b>Vikt</b>	Vikt	0.21 kg

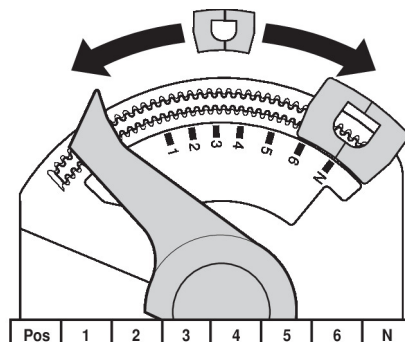
## Säkerhetsanvisningar



- Den här enheten har utformats för användning i stationära uppvärmnings-, ventilations- och luftbehandlingssystem och får inte användas utanför det specificerade applikationsområdet, speciellt i flygplan eller andra luftburna transportmedel.
- Utomhusapplikation: endast möjligt ifall inget (sjö)vatten, snö, is, solstrålning eller aggressiva gaser stör anordningen direkt och att det är säkerställt att omgivningsförhållandena alltid förblir inom de tröskelvärden som framgår i databladet.
- Endast behöriga specialister får genomföra installationen. Alla applicerbara juridiska eller institutionella installationsföreskrifter måste följas under installation.
- Enheten får endast öppnas på tillverkarens plats. Den innehåller inte några delar som kan bytas ut eller repareras av användaren.
- Kablar får inte tas bort från enheten.
- Enheten innehåller elektriska och elektroniska komponenter och får inte kasseras med hushållsavfall. Alla lokalt giltiga regler och krav måste observeras.

## Produktfunktioner

<b>Driftläge</b>	Ställdonet är anslutet med en standard styrsignal på 0...10 V och drivs till positionen definierad av styrsignalen. Mätspänningen U används för den elektriska indikationen av ventilpositionen 0,5...100% och som styrsignal för andra ställdon.
<b>Enkel direktmontering</b>	Verktysfri knäppmontering. Ställdonet kan pluggas på ventilen för hand (Varning! bara vertikala rörelser). Stift måste överensstämma med hålen i flänsen. Monteringsriktningen i relation till ventilen kan väljas i 180°-ökningar. (Möjligt två gånger)
<b>Manuell förbikoppling</b>	Klicka ut ställdonet och vrid ventilspindeln med hjälp av ställdonet.
<b>Justerbar vridvinkel</b>	Ställdonets vridvinkel kan ändras med en klämma i 2,5°-ökningar. Det här används för att ställa in den maximala ventilflödes hastigheten.
<b>Hög funktionell pålitlighet</b>	Ställdonet är överbelastningsskyddat, kräver inga ändlägesbrytare och stoppar automatiskt när stopplacken har nåtts.
<b>Flödesinställning</b>	Justerbara kv-värden (C2..Q-., C4..Q-..) anges på respektive zonventils datablad. 2-portsventil: ta bort ändlägesstoppet och placera i önskad position. 3-portsventil: ta bort ändlägesstopp (omkopplingsanordning). 6-portsventil: Ta bort ändlägesstoppet (kylnings- och uppvärmningsapplikation). Efter varje ändring av flödesinställningen med hjälp av ändlägesstoppet måste en adaption utlösas på de modulerade ställdonen.



## Tillbehör

Mekaniska tillbehör	Beskrivning	Typ
	Axelförlängare CQ	ZCQ-E
	Kapsling täckåpa CQ, Färg: vit (RAL 9010)	ZCQ-W

## Tillbehör

## Beskrivning

Ändlägesstopp, Multipack 5 st.  
Ändlägesstopp, Multipack 20 st.

## Typ

ZCQ-C  
Z-ESCM

## Elektrisk installation



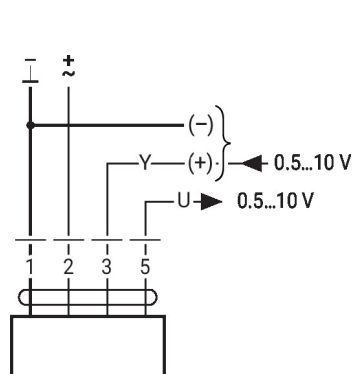
Matning från isolerande transformator.

Parallellanslutning av andra ställdon möjlig. Observera prestandadatan.

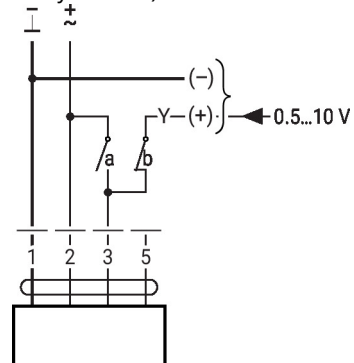
## Ledningsfärger:

- 1 = svart
- 2 = röd
- 3 = vit
- 5 = orange

AC/DC 24 V, modulerande

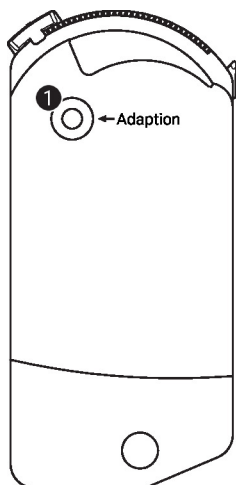


Överstyrningskontroll  
(frostskyddskrets)



1	2	3 (a)	3 (b)	
				A - AB = 100%
				A - AB = 0%
			0.5 V	A - AB = 0%
			10 V	A - AB = 100%

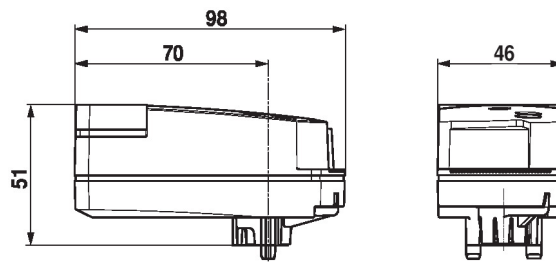
## Driftstyrningar och indikatorer



## 1 Tryckknapp

Tryck på knappen: Utlöser adaption av vridvinkel, följt av standardläge

## Dimensioner



## Ytterligare dokumentation

- Det kompletta produktsortimentet för vattenapplikationer
- Datablad för zonventiler
- Installationsanvisningar för zonventiler och ställdon
- Allmänt om projektering