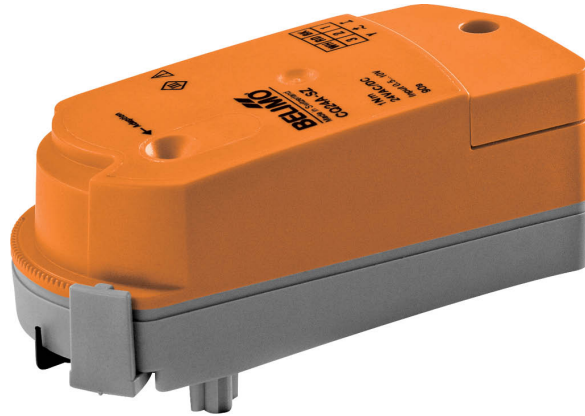


## Vridande ställdon för zonventiler

- Vridmomentmotor 1 Nm
- Nominell spänning AC/DC 24 V
- Styrning modulerande 2...10 V
- Lägesåterföring 2...10 V
- Snäppmontering för ställdonet
- Variabel flödesinställning



## Tekniska data

|                        |  |   |
|------------------------|--|---|
| <b>Elektriska data</b> | Nominell spänning                              | AC/DC 24 V  |
|                        | Nominell spänningsfrekvens                     | 50/60 Hz  |
|                        | Nominellt spänningsområde                      | AC 19.2...28.8 V / DC 21.6...28.8 V   |
|                        | Effektförbrukning i drift                      | 1 W   |
|                        | Effektförbrukning i viloläge                   | 0.3 W   |
|                        | Effektförbrukning för ledningsdimensionering   | 1.5 VA  |
|                        | Anslutning försörjning / styrning              | Terminaler 1.5 mm <sup>2</sup> (kabel $\varnothing$ 6,3...6,8 mm, 4-trådig) |
|                        | Paralleldrift                                  | Ja (observera prestandadata)  |
| <b>Funktionsdata</b>   | Vridmomentmotor                                | 1 Nm  |
|                        | Driftsvillkor Y                                | 2...10 V  |
|                        | Ingångsmotstånd                                | 100 k $\Omega$  |
|                        | Lägesåterföring U                              | 2...10 V  |
|                        | Manuell tvångsstyrning                         | med ställdon (utklickat)  |
|                        | Gångtid motor                                  | 15 s / 90°  |
|                        | Motornljudeffektnivå                           | 55 dB(A)  |
|                        | Lägesindikering                                | Mekanisk  |
|                        | Flödesinställning                              | se produktfunktioner  |
| <b>Säkerhetsdata</b>   | Skyddsklass IEC/EN                             | III, säkerhetsklenspanning (SELV)   |
|                        | Skyddsklass IEC/EN                             | IP40  |
|                        | EMC  | CE i enlighet med 2014/30/EU  |
|                        | Certifiering IEC/EN                            | IEC/EN 60730-1 och IEC/EN 60730-2-14  |
|                        | Driftsätt                                      | Type 1  |
|                        | Nominell impulsspänning försörjning / styrning | 0.8 kV  |
|                        | Nedsmutningsgrad                               | 2   |
|                        | Omgivningsfuktighet                            | Max. 95% RH, icke-kondenserande   |
|                        | Omgivningstemperatur                           | 5...40°C [41...104°F]   |
|                        | Lagringstemperatur                             | -40...80°C [-40...176°F]  |
|                        | Underhåll                                      | underhållsfri   |
|                        | <b>Vikt</b>                                    | Vikt  |

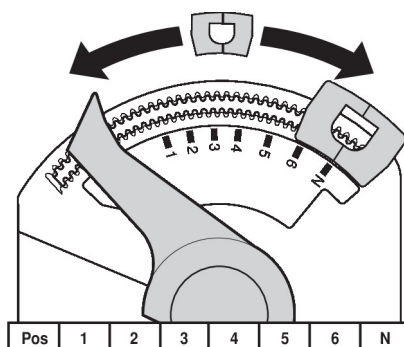
## Säkerhetsanvisningar



- Den här enheten har utformats för användning i stationära uppvärmnings-, ventilations- och luftbehandlingssystem och får inte användas utanför det specificerade applikationsområdet, speciellt i flygplan eller andra luftburna transportmedel.
- Utomhusapplikation: endast möjligt ifall inget (sjö)vatten, snö, is, solstrålning eller aggressiva gaser stör anordningen direkt och att det är säkerställt att omgivningsförhållandena alltid förblir inom de tröskelvärden som framgår i databladet.
- Endast behöriga specialister får genomföra installationen. Alla applicerbara juridiska eller institutionella installationsföreskrifter måste följas under installation.
- Enheten får endast öppnas på tillverkarens plats. Den innehåller inte några delar som kan bytas ut eller repareras av användaren.
- Enheten innehåller elektriska och elektroniska komponenter och får inte kasseras med hushållsavfall. Alla lokalt giltiga regler och krav måste observeras.

## Produktfunktioner

|                                    |   |
|------------------------------------|---|
| <b>Driftläge</b>                   | Ställdonet är anslutet med en standard styrsignal på 0...10 V och drivs till positionen definierad av styrsignalen. Mätspänningen U används för den elektriska indikationen av ventilpositionen 0,5...100% och som styrsignal för andra ställdon.   |
| <b>Enkel direktmontering</b>       | Verktysfri knäppmontering.<br>Ställdonet kan pluggas på ventilen för hand (Varning! bara vertikala rörelser). Stift måste överensstämma med hålen i flänsen. Monteringsriktningen i relation till ventilen kan väljas i 180°-ökningar. (Möjligt två gånger)   |
| <b>Manuell förbikoppling</b>       | Klicka ut ställdonet och vrid ventilspindeln med hjälp av ställdonet.   |
| <b>Justerbar vridvinkel</b>        | Ställdonets vridvinkel kan ändras med en klämma i 2,5°-ökningar. Det här används för att ställa in den maximala ventilflödes hastigheten.   |
| <b>Hög funktionell pålitlighet</b> | Ställdonet är överbelastningsskyddat, kräver inga ändlägesbrytare och stoppar automatiskt när stopplacken har nåtts.  |
| <b>Flödesinställning</b>           | Justerbara kv-värden (C2..Q-., C4..Q-..) anges på respektive zonventils datablad.<br>2-portsventil: ta bort ändlägesstoppet och placera i önskad position.<br>3-portsventil: ta bort ändlägesstopp (omkopplingsanordning).<br>6-portsventil: Ta bort ändlägesstoppet (kylnings- och uppvärmningsapplikation).<br>Efter varje ändring av flödesinställningen med hjälp av ändlägesstoppet måste en adaption utlösas på de modulerade ställdonen. |



## Tillbehör

| Mekaniska tillbehör | Beskrivning                               | Typ   |
|---------------------|---|-------|
|                     | Axelförlängare CQ                         | ZCQ-E |
|                     | Kapsling täckåpa CQ, Färg: vit (RAL 9010) | ZCQ-W |
|                     | Ändlagesstopp, Multipack 5 st.            | ZCQ-C |

Tillbehör

Beskrivning

Ändlägesstopp, Multipack 20 st.

Typ

Z-ESCM

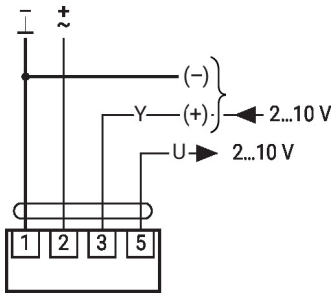
Elektrisk installation



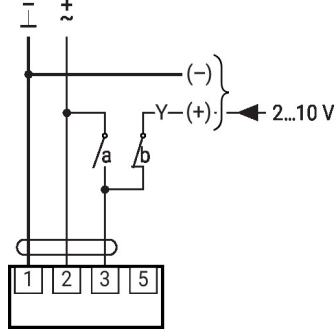
Matning från isolerande transformator.

Parallellanslutning av andra ställdon möjlig. Observera prestandadata.

AC/DC 24 V, modulerande

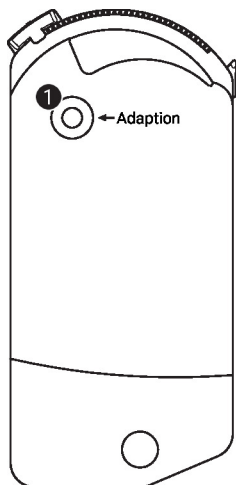


Överstyrningskontroll  
(frostskyddskrets)



| 1 | 2 | 3 (a) | 3 (b) |               |
|---|---|-------|-------|---------------|
|   |   |       |       | A - AB = 100% |
|   |   |       |       | A - AB = 0%   |
|   |   |       | 2 V   | A - AB = 0%   |
|   |   |       | 10 V  | A - AB = 100% |

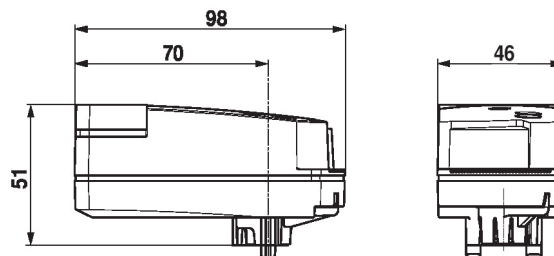
Driftstyrningar och indikatorer



1 Tryckknapp

Tryck på knappen: Utlöser adaption av vridvinkel, följt av standardläge

Dimensioner



**Ytterligare dokumentation**

- Det kompletta produktsortimentet för vattenapplikationer
- Datablad för zonventiler
- Installationsanvisningar för zonventiler och ställdon
- Allmänt om projektering