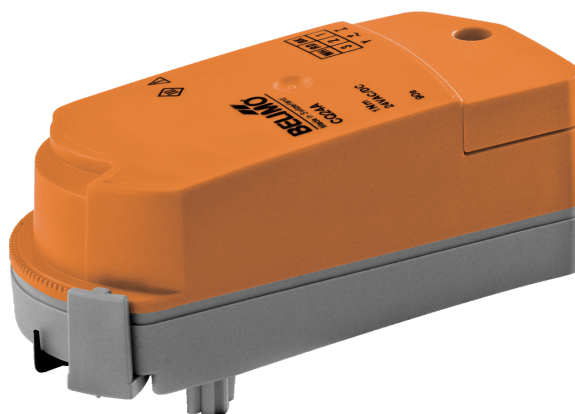


Vridande ställdon för zonventiler

- Vridmomentmotor 1 Nm
- Nominell spänning AC/DC 24 V
- Styrning Öppna/stäng, 3-punkts
- Snäppmontering för ställdonet
- Variabel flödesinställning



Bilden kan avvika från produkten

Tekniska data

Elektriska data	Nominell spänning	AC/DC 24 V
	Nominell spänningsfrekvens	50/60 Hz
	Nominellt spänningsområde	AC 19.2...28.8 V / DC 21.6...28.8 V
	Effektförbrukning i drift	0.3 W
	Effektförbrukning i viloläge	0.2 W
	Effektförbrukning för ledningsdimensionering	0.6 VA
	Anslutningsförsörjning/styrning	Terminaler 2.5 mm ² (kabel ø6,3...6,8 mm, 3-trådig)
	Paralleldrift	Ja (observera prestandadata)
Funktionsdata	Vridmomentmotor	1 Nm
	Manuell tvångsstyrning	med ställdon (utklickat)
	Gångtid motor	75 s / 90°
	Motornljudeffektnivå	35 dB(A)
	Lägesindikering	Ja
	Flödesinställning	se produktfunktioner
Säkerhetsdata	Skyddsklass IEC/EN	III, säkerhetsklenspanning (SELV)
	Skyddsklass IEC/EN	IP40
	EMC	CE i enlighet med 2014/30/EU
	Certifiering IEC/EN	IEC/EN 60730-1 och IEC/EN 60730-2-14
	Driftsätt	Type 1
	Nominell impulsspänning försörjning / styrning	0.8 kV
	Nedsmutningsgrad	2
	Omgivningsfuktighet	Max. 95% RH, icke-kondenserande
	Omgivningstemperatur	5...40°C [41...104°F]
	Lagringstemperatur	-40...80°C [-40...176°F]
Underhåll	underhållsfri	
Vikt	Vikt	0.14 kg

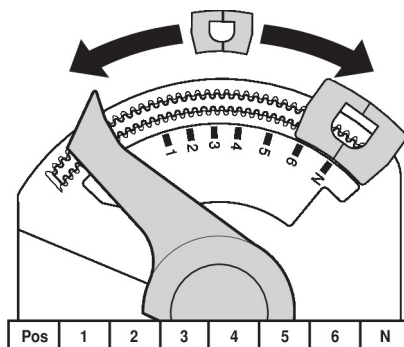
Säkerhetsanvisningar



- Den här enheten har utformats för användning i stationära uppvärmnings-, ventilations- och luftbehandlingssystem och får inte användas utanför det specificerade applikationsområdet, speciellt i flygplan eller andra luftburna transportmedel.
- Utomhusapplikation: endast möjligt ifall inget (sjö)vatten, snö, is, solstrålning eller aggressiva gaser stör anordningen direkt och att det är säkerställt att omgivningsförhållandena alltid förblir inom de tröskelvärden som framgår i databladet.
- Endast behöriga specialister får genomföra installationen. Alla applicerbara juridiska eller institutionella installationsföreskrifter måste följas under installation.
- Enheten får endast öppnas på tillverkarens plats. Den innehåller inte några delar som kan bytas ut eller repareras av användaren.
- Enheten innehåller elektriska och elektroniska komponenter och får inte kasseras med hushållsavfall. Alla lokalt giltiga regler och krav måste observeras.

Produktfunktioner

- Enkel direktmontering** Verktøgsfri knäppmontering.
Ställdonet kan pluggas på ventilen för hand (Varning! bara vertikala rörelser). Stift måste överensstämja med hålen i flänsen. Monteringsriktningen i relation till ventilen kan väljas i 180°-ökningar. (Möjligt två gånger)
- Manuell förbikoppling** Klicka ut ställdonet och vrid ventilspindeln med hjälp av ställdonet.
- Justerbar vridvinkel** Ställdonets vridvinkel kan ändras med en klämma i 2,5°-ökningar. Det här används för att ställa in den maximala ventilflödes hastigheten.
- Hög funktionell pålitlighet** Ställdonet är överbelastningsskyddat, kräver inga ändlägesbrytare och stoppar automatiskt när stopplacken har nåtts.
- Flödesinställning** Justerbara kv-värden (C2..Q-.., C4..Q-..) / V'max-värden (C2..QP(T)-..) anges på respektive zonventils datablad.
2-portsventil: ta bort ändlägesstoppet och placera i önskad position.
3-portsventil: ta bort ändlägesstopp (omkopplingsanordning).



Tillbehör

Mekaniska tillbehör	Beskrivning	Typ
	Axelförlängare CQ	ZCQ-E
	Kapsling täckåpa CQ, Färg: vit (RAL 9010)	ZCQ-W
	Ändlagesstopp, Multipack 5 st.	ZCQ-C
	Ändlagesstopp, Multipack 20 st.	Z-ESCM

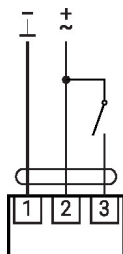
Elektrisk installation



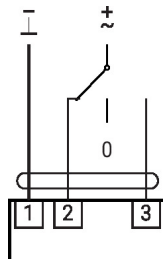
Matning från isolerande transformator.

Parallellanslutning av andra ställdon möjlig. Observera prestandadatan.

AC/DC 24 V, öppna/stäng

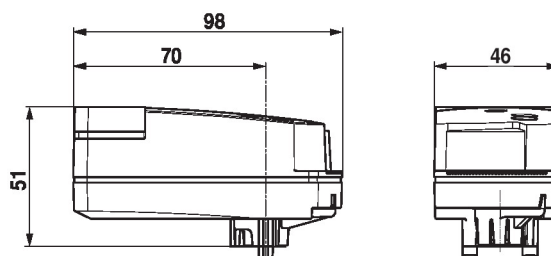


AC/DC 24 V, 3-punkts



1	2	3	
			A - AB = 0%
			A - AB = 100%
			stop
			A - AB = 100%

Dimensioner



Ytterligare dokumentation

- Det kompletta produktsortimentet för vattenapplikationer
- Datablad för zonventiler
- Installationsanvisningar för zonventiler och ställdon
- Allmänt om projektering