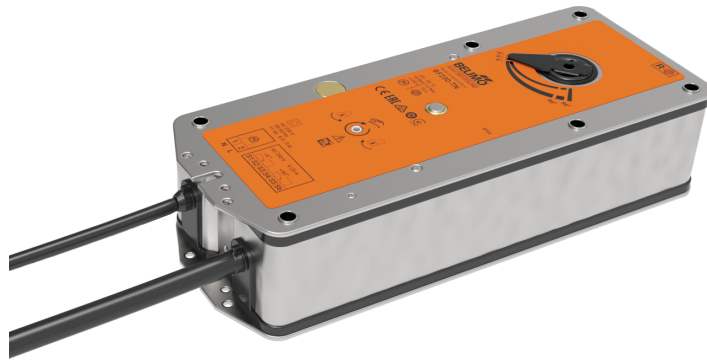


Ställdon med fjäderretur för brand- och brandgasspjäll 90° i ventilations- och luftkonditioneringsystem

- Vridmoment 18 Nm / 12 Nm
- Nominell spänning AC 230 V
- Styrning Öppna/stäng
- Spindelförare Fyrkanthållaxel 12x12 mm, icke-kontinuerlig ihålig axel



Tekniska data

Elektriska data	Nominell spänning	AC 230 V
	Nominell spänningsfrekvens	50/60 Hz
	Nominellt spänningsområde	AC 198...264 V
	Effektförbrukning i drift	8 W
	Effektförbrukning i viloläge	3 W
	Effektförbrukning för ledningsdimensionering	12.5 VA
	Effektförbrukning för ledningsdimensionering, I _{max} 8.3 A @ 5 ms	
	Anteckning	
	Hjälpbrytare	2x SPDT
	Brytförmåga hjälpbrytare	1 mA...6 A (3 A induktiv), DC 5 V...AC 250 V
	Växlingspunkter hjälpbrytare	5° / 80°
	Anslutningsförsörjning/styrning	Kabel 3 m, 2x 0.75 mm ² (halogenfri)
	Anslutningshjälpbrytare	Kabel 3 m, 6x 0.75 mm ² (halogenfri)
Funktionsdata	Vridmomentmotor	18 Nm
	Vridmoment säkerhetsfunktion	12 Nm
	Rörelseriktning av motor	valbar med montering L/R
	Manuell tvångsstyrning	med lägesstopp
	Vridvinkel	Max. 95°
	Gångtid motor	<120 s / 90°
	Gångtid felsäker	16 s @ 20°C
	Motorljudeffektnivå	45 dB(A)
	Ljudnivå, felsäker	63 dB(A)
	Spindelförare	Fyrkanthållaxel 12x12 mm, icke-kontinuerlig ihålig axel
	Lägesindikering	Mekaniskt, med visare
Livslängd	Min. 60 000 säkerhetslägen	
Säkerhetsdata	Skyddsklass IEC/EN	II, förstärkt isolering
	Skyddsklass hjälpbrytare IEC/EN	II, förstärkt isolering
	Skyddsklass IEC/EN	IP54
		IP-skydd i alla monteringsriktningar
	EMC	CE i enlighet med 2014/30/EU
	Lågspänningsdirektiv	CE i enlighet med 2014/35/EU
	Certifiering IEC/EN	IEC/EN 60730-1 och IEC/EN 60730-2-14
	Driftsätt	Type 1.AA.B
	Nominell impulsspänning försörjning / styrning	4 kV
	Nedsmutningsgrad	3

Tekniska data

Säkerhetsdata	Omgivningsfuktighet	Max. 95% RH, icke-kondenserande
	Omgivningstemperatur (Normal drift)	-30...50°C [-22...122°F]
	Omgivningstemperatur (Safety drift)	Säkerhetsläget uppnås upp till max. 75°C [167°F]
	Lagringstemperatur	-40...50°C [-40...122°F]
	Underhåll	underhållsfri
Vikt	Vikt	3.3 kg

Säkerhetsanvisningar



- Enheten har utformats för användning i stationära uppvärmnings-, ventilations- och luftbehandlingssystem och får inte användas utanför det specificerade applikationsområdet, speciellt i flygplan eller andra luftburna transportmedel.
- Varning: Matningsspänning!
- Ställdonet är anpassat och installerat på brand- och brandgasspjället av spjälltillverkaren. Av den orsaken levereras endast ställdonet direkt till säkerhetsspjälltillverkaren. Tillverkaren har sedan hela ansvaret för spjällets funktion.
- De två brytarna som är integrerade i ställdonet ska användas antingen med matningsspänning eller med säkerhetsklenspänning (SELV). Kombinationen av matningsspänning/säkerhetsklenspänning (SELV) är inte tillåten.
- Enheten får endast öppnas på tillverkarens plats. Den innehåller inte några delar som kan bytas ut eller repareras av användaren.
- Enheten innehåller elektriska och elektroniska komponenter och får inte kasseras med hushållsavfall. Alla lokalt giltiga regler och krav måste observeras.

Produktfunktioner

Driftläge	Ställdonet flyttar spjället till driftläget samtidigt som returfjädern spänns. Spjället roteras tillbaka till säkerhetsläget med fjäderenergi när matningsspänningen avbryts.
Manuell förbikoppling	Utan matningsspänning kan ställdonet drivas manuellt och låsas i önskad valfri position. Det kan låsas upp manuellt eller automatiskt genom att anbringa matningsspänning.
Signalering	Två mikrobrytare med fasta inställningar är installerade i ställdonet för att visa spjälländlägena. De elektriska kontakterna hos dessa mikrokontakter är utrustade med guld/silverbeläggning som medger integrering i både kretsar med låg strömstyrka (mA-område) och i sådana med hög (-område) i enlighet med specifikationerna på databladet. Det skall emellertid noteras med den här applikationen att kontakterna inte längre kan användas i milliamperoområdet när höga strömstyrkor har applicerats på dem, även om det bara äger rum en gång. Spjällbladets läge kan läsas av på en mekanisk lägesindikering.
Standarder/Regler	Utformningen av ställdonet är baserat på de specifika kraven från europastandarder: - EN 15650 Ventilation för byggnader – Brandspjäll - EN 1366-2 Brandprovningstester av serviceinstallationer (Del 2: Brandspjäll) - EN 13501-3 Brandklassificering av konstruktionsprodukter och byggnadselement (Del 3: Klassificering med data från brandprovningstest på produkter och element använda i installationer av fastighetstjänster: brandsäkra kanaler och brandspjäll)

Produktfunktioner

Rekommendation för applikation Den vanliga driftkontrollen (öppna/stäng-styrning av brandspjället) förbättrar säkerheten för människor, djur, egendom och miljön. Om inte andra krav föreskrivs – exempelvis spjälltillverkarens bruksanvisning – rekommenderar Belimo utförande av månadsvisa driftkontroller. Säkerhetsställdon för brandspjäll från Belimo är utformade i enlighet med livslängdsspecifikationerna i det tekniska databladet för regelbundna driftkontroller. Anteckningar för regelbundna driftkontroller kan hittas i European Product Standard for Fire Dampers (EN 15650) under "Maintenance information".

Delar som ingår

Handvev
 Pekare
 Skyddspåse
 Fyrkanthåxlaxelhylsa 12/10 mm

Tillbehör

Elektriska tillbehör	Beskrivning	Typ
	Kommunikationsenhet med inbyggd transformator för säkerhetsställdon för brandspjäll 230 V	BKN230-MOD
	Hjälpbrytare 2x SPDT Kabellängd 3 m	SN2-C7/300
	Kabelsats med stickkontakt 0.5 m för kommunikations- och strömförsörjningsenhet	ZST-BS
Mekaniska tillbehör	Beskrivning	Typ
	Stativ för SN2-C7 till BF	ZSN-BF
	Adapter, för fyrkanthåxlaxel 12 mm på rund spindel 18 mm, L = 33 mm	ZA18-BF
	Adapter, för fyrkanthåxlaxel med klämma för rund axel 10...20 mm / kvadratisk 10...16 mm	ZK-BF
	Pekare 12x12 mm	ZZ12-B
	Handvev 40 mm	ZK1-B
	Handvev 70 mm	ZK2-B
	Skyddspåse med ledning, Multipack 100 st.	ZSD-B.1

Elektrisk installation



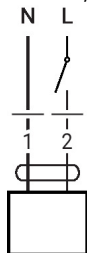
Varning: Matningsspänning!

Parallellanslutning av andra ställdon möjlig. Observera prestandadatan.

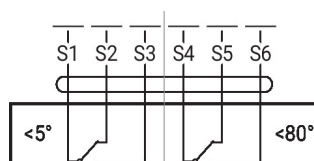
Ledningsfärger:

1 = blå
 2 = brun
 S1 = violett
 S2 = röd
 S3 = vit
 S4 = orange
 S5 = rosa
 S6 = grå

AC 230 V, öppna/stäng



Hjälpbrytare



Dimensioner

