

Atuador de segurança personalizável para o controle de dampers em aplicações AVAC comerciais típicas.

- Torque do Motor 90 in-lb [10 Nm]
- Tensão nominal AC/DC 24 V
- Controle Liga/Desliga
- NEMA 4X



5 anos garantia



Dados técnicos

Dados elétricos	Tensão nominal	AC/DC 24 V
	Frequência da tensão nominal	50/60 Hz
	Faixa de fornecimento de energia CA	CA 19,2...28,8 V / CC 21,6...28,8 V
	Consumo de energia em operação	6 W
	Consumo de energia em posição de repouso	2,5 W
	Dimensionamento do transformador	8,5 VA
	Conexão elétrica	Cabos de equipamento 18 GA, 1 m, 3 m ou 5 m, com conector do canal de 1/2"
	Proteção contra sobrecarga	eletrônica em toda a rotação de 0...95°
	Proteção elétrica	atuadores com isolamento duplo
Dados funcionais	Torque do Motor	90 in-lb [10 Nm]
	Sentido de rotação motor	selecionável pela montagem ccw / cw
	Sentido de rotação à prova de falhas	reversível com montagem cw / ccw
	Controle manual	Manivela sextavada de 5 mm (Allen de 3/16"), fornecida
	Ângulo de rotação	95°
	Nota do ângulo de rotação	ajustável com fim de curso mecânico, 35...95°
	Tempo de abertura ou fechamento (motor)	75 s / 90°
	Tempo de abertura ou fechamento com função de segurança	<20 s @ -4...122°F [-20...50°C], <60 s @ -22°F [-30°C]
	Nível de ruído, motor	50 dB(A)
	Nível de ruído, função de segurança	62 dB(A)
Dados de segurança	Indicação de posição	Mecânico, curso de 5...20 mm
	Fonte de energia UL	Fornecimento Classe 2
	Grau de proteção IEC/EN	IP66
	Grau de proteção NEMA/UL	NEMA 4X
	Invólucro	Gabinete UL Tipo 4X
	Listagem de agências	cULus acc. para UL60730-1A / -2-14, CAN / CSA E60730-1: 02, CE acc. até 2014/30 / UE
	Padrão de qualidade	ISO 9001
	Umidade do ambiente	Máx. 100% RH
	Temperatura ambiente	-22...122°F [-30...50°C]
	Nota da temperatura ambiente	-40...50°C para atuador com aquecimento integrado
	Temperatura de armazenagem	-40...176°F [-40...80°C]
Nome da edificação/projeto	sem manutenção	
Peso	Peso	5.9 lb [2.7 kg]
Materiais	Material da caixa de proteção	Policarbonato

Notas de rodapé †Tensão de impulso nominal 800V, tipo de ação 1.AA, grau de poluição de controle 4.

Características do produto

Aplicação Para On / Off, controle à prova de falhas de dampers em sistemas HVAC. Dimensionamento do atuador deve ser feito em conformidade com as especificações do fabricante do damper. O controle é ativado / desativado a partir de um contato auxiliar ou de uma chave manual. O atuador é montado diretamente em um eixo do damper com até 1,05" de diâmetro por sua braçadeira universal.

Operação Os atuadores da série NF..24 N4 fornecem uma verdadeira operação de retorno por mola para aplicação confiável e à prova de falhas e fechamento positivo em dampers herméticos. O sistema de retorno por mola fornece torque constante ao damper com e sem energia aplicada ao atuador. A série NF..24 N4 fornece 95 ° de rotação e é fornecida com um indicador de posição graduado mostrando 0 ° a 95 °. O atuador pode ser parado em qualquer lugar em sua rotação normal sem a necessidade de interruptores mecânicos. O atuador NF..24 N4 é enviado a 5 ° (5 ° do total à prova de falhas) para fornecer compactação automática contra as juntas do damper para um fechamento firme. Para baixas temperaturas ambientes, está disponível o complemento de aquecedor suplementar (-Y) opcional.

Especificação típica Os atuadores do damper de retorno por mola de ligar / desligar devem ser do tipo acoplamento direto, que não requerem braço e articulação da manivela e podem ser montados diretamente em um eixo de macaco de até 1,05 "de diâmetro. Os atuadores devem ser projetados de modo que possam ser utilizados para operação à prova de falhas no sentido horário ou anti-horário. Os atuadores devem ser protegidos contra sobrecarga em todos os ângulos de rotação. Se necessário, dois interruptores auxiliares SPDT devem ser fornecidos com a capacidade de um ser ajustável. Atuadores com switches auxiliares devem ser construídos de forma a atender aos requisitos de isolamento duplo, de modo que aterramento elétrico não seja necessário para atender às catalogações da agência. Os atuadores devem ser padrão cULus e ter garantia de 5 anos e ser fabricados de acordo com as Normas Internacionais de Controle de Qualidade ISO 9001. Os atuadores devem ser fabricados pela Belimo.

Acessórios

Acessórios elétricos	Descrição	Tipo
	Junta para prensa-cabos (Modelos NEMA 4)	11097-00001
	Prensa-cabos (Modelos NEMA 4)	43442-00001
	Switch auxiliar, sem mercúrio	P475
	Switch auxiliar, sem mercúrio	P475-1
	Simulador de sinal, Fonte de alimentação CA 120 V	PS-100
	Transformador, 120 VCA a 24 VCA, 40 VA	ZG-X40
Acessórios mecânicos	Descrição	Tipo
	Suporte anti-rotação, para AF / NF	AF-P
	Junta esférica adequado para braço de manivela de amortecedor KH8 / KH10, Embalagem múltipla 10 unids.	KG10A
	Braço da manivela do damper Largura do slot 8.2 mm, faixa de aperto ø14...25 mm	KH10
	Haste para junta esférica KG10A 36" C, 3/8" diâmetro	SH10
	Chave 0,32 in e 0,39 in [8 mm e 10 mm]	TOOL-06
	Chave 0,512 pol. [13 mm]	TOOL-07
		ZG-DC1
		ZG-DC2
		ZG-JSA-1
		ZG-JSA-2
		ZG-JSA-3
Apenas opção de complemento de fábrica	Descrição	Tipo
	Aquecedor, com termostato regulável	N4 Heater Add-on 24V (-H)

Instalação elétrica

⚠ Aviso! Componentes elétricos energizados!

Durante a instalação, teste, manutenção e solução de problemas deste produto, pode ser necessário trabalhar com componentes elétricos energizados. Solicite que estas tarefas sejam realizadas por um electricista qualificado ou outra pessoa que tenha sido devidamente treinada na manipulação de componentes elétricos energizados. O não cumprimento de todas as precauções de segurança elétrica durante a exposição a componentes elétricos energizados pode resultar em lesões graves ou morte.

◆ Atende aos requisitos padrão cULus sem necessidade de uma conexão de aterramento elétrico.

Ⓐ Os atuadores com cabos de eletrodomésticos são numerados.

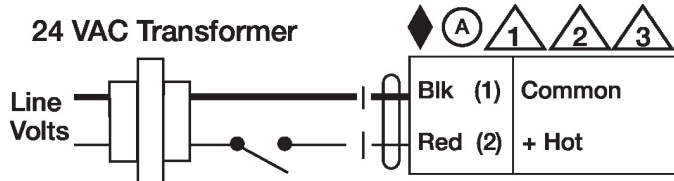
⚠ Proporciona proteção contra sobrecarga e desliga quando necessário.

⚠ Os atuadores também podem ser alimentados por DC 24 V.

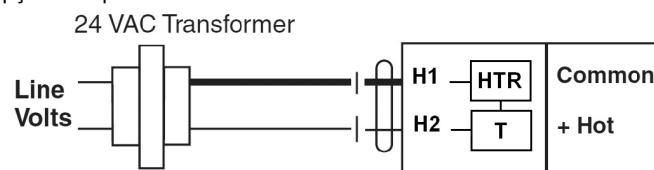
⚠ Os atuadores podem ser conectados em paralelo se não estiverem mecanicamente ligados. O consumo de energia e a impedância de entrada devem ser observados.

Diagramas de fiação

Liga/Desliga



Opção de aquecedor NEMA 4



Dimensões

