

Atuador de segurança personalizável para o controle de dampers em aplicações AVAC comerciais típicas.

- Torque do Motor 270 in-lb [30 Nm]
- Tensão nominal AC/DC 24 V
- Controle Liga/Desliga



5 anos garantia



Dados técnicos

Dados elétricos	Tensão nominal	AC/DC 24 V
	Frequência da tensão nominal	50/60 Hz
	Faixa de fornecimento de energia CA	CA 19,2...28,8 V / CC 21,6...28,8 V
	Consumo de energia em operação	9,5 W
	Consumo de energia em posição de repouso	4,5 W
	Dimensionamento do transformador	16 VA
	Conexão elétrica	Cabos de equipamento ou plenum 18 GA, 1 m, 3 m ou 5 m, com ou sem conector do canal de 1/2"
	Proteção contra sobrecarga	eletrônica em toda a rotação de 0...95°
Proteção elétrica	atuadores com isolamento duplo	
Dados funcionais	Torque do Motor	270 in-lb [30 Nm]
	Sentido de rotação motor	selecionável pela montagem ccw / cw
	Sentido de rotação à prova de falhas	reversível com montagem cw / ccw
	Controle manual	Manivela sextavada de 5 mm (Allen de 3/16"), fornecida
	Ângulo de rotação	Máx. 95°
	Nota do ângulo de rotação	ajustável com fim de curso mecânico, 35...95°
	Tempo de abertura ou fechamento (motor)	75 s / 90°
	Tempo de abertura ou fechamento com função de segurança	<20 s @ -4...122°F [-20...50°C], <60 s @ -22°F [-30°C]
	Nível de ruído, motor	56 dB(A)
	Nível de ruído, função de segurança	71 dB(A)
Indicação de posição	Mecânico	
Dados de segurança	Fonte de energia UL	Fornecimento Classe 2
	Grau de proteção IEC/EN	IP54
	Grau de proteção NEMA/UL	NEMA 2
	Invólucro	Tipo de invólucro UL 2
	Listagem de agências	cULus acc. para UL60730-1A / -2-14, CAN / CSA E60730-1: 02, CE acc. até 2014/30 / UE
	Padrão de qualidade	ISO 9001
	UL 2043 Compliant	Adequado para uso em plenum de ar conforme a Seção 300.22 (C) da NEC e a Seção 602 da IMC
	Umidade do ambiente	Máx. 95% RH, sem condensação
	Temperatura ambiente	-22...122°F [-30...50°C]
	Temperatura de armazenagem	-40...176°F [-40...80°C]
	Nome da edificação/projeto	sem manutenção
Peso	Peso	12 lb [5.3 kg]
Materiais	Material da caixa de proteção	Carcaça de alumínio e plástico fundido

Notas de rodapé †Tensão de impulso nominal 800V, tipo de ação 1.AA, grau de poluição de controle 3

Características do produto

- Aplicação** Para On / Off, controle à prova de falhas de dampers em sistemas HVAC. Dimensionamento do atuador deve ser feito em conformidade com as especificações do fabricante do damper. O controle é ativado / desativado a partir de um contato auxiliar ou de uma chave manual. O atuador é montado diretamente em um eixo do damper com até 1,05" de diâmetro por sua braçadeira universal. Um braço de manivela e vários suportes de montagem estão disponíveis para aplicações em que o atuador não pode ser acoplado diretamente ao eixo do damper. É possível pegar no máximo dois EFs para cargas de torque de até 540 in-lbs. Eixo mínimo de 3/4" de diâmetro e fiação paralela.
- Operação** Os atuadores da série EF..24 oferecem uma verdadeira operação de retorno por mola para aplicação confiável e à prova de falhas e fechamento positivo em dampers herméticos. O sistema de retorno por mola fornece torque constante ao damper com e sem energia aplicada ao atuador. A série EF..24 oferece 95 ° de rotação e é fornecida com um indicador de posição graduado mostrando 0 ° a 95 °. O atuador pode ser parado em qualquer lugar em sua rotação normal sem a necessidade de interruptores mecânicos. O atuador EF..24 é enviado a 5 ° (5 ° de segurança total contra falhas) para fornecer compressão automática contra as juntas do damper para um fechamento firme. Nota de instalação: Use conduíte metálico flexível. Empurre o dispositivo de encaixe do eletrodo listado pela UL sobre o cabo do atuador para encostar no gabinete. Aparafuse o conector do conduíte. Jaqueta a fiação de entrada do atuador com conduíte flexível listado pela UL. Finalize corretamente o conduíte em uma caixa de junção adequada.
- Especificação típica** Os atuadores do damper de retorno por mola de ligar / desligar devem ser do tipo acoplamento direto, que não requerem braço e articulação da manivela e podem ser montados diretamente em um eixo de macaco de até 1,05" de diâmetro. Os atuadores devem ser projetados de modo que possam ser utilizados para operação à prova de falhas no sentido horário ou anti-horário. Os atuadores devem ser protegidos contra sobrecarga em todos os ângulos de rotação. Se necessário, dois interruptores auxiliares SPDT devem ser fornecidos com a capacidade de um ser ajustável. Atuadores com switches auxiliares devem ser construídos de forma a atender aos requisitos de isolamento duplo, de modo que aterramento elétrico não seja necessário para atender às catalogações da agência. Os atuadores devem ser padrão cULus e ter garantia de 5 anos e ser fabricados de acordo com as Normas Internacionais de Controle de Qualidade ISO 9001. Os atuadores devem ser fabricados pela Belimo.

Acessórios

Acessórios elétricos	Descrição	Tipo
	Switch auxiliar, sem mercúrio	P475
	Switch auxiliar, sem mercúrio	P475-1
	Simulador de sinal, Fonte de alimentação CA 120 V	PS-100
	Conector da conduta de cabo 1/2"	TF-CC US
	Transformador, 120 VCA a 24 VCA, 40 VA	ZG-X40

Acessórios mecânicos	Descrição	Tipo
	Extensão de eixo 240 mm ø20 mm para eixo do amortecedor ø8...22,7 mm	AV8-25
	Indicador de parada final	EF-P
	Grampo do eixo reversível, faixa de aperto ø12...26,7 mm	IND-EFB
	Junta esférica adequado para braço de manivela de amortecedor KH8 / KH10, Embalagem múltipla 10 unids.	K9-2
	Braço da manivela do damper Largura do slot 8.2 mm, faixa de aperto ø14...25 mm	KG10A
	Braço do atuador Largura do slot 8.2 mm	KH10
	Haste para junta esférica KG10A 36" C, 3/8" diâmetro	KH-EFB
	Chave 0,512 pol. [13 mm]	SH10
	Suporte de montagem para AF ..	TOOL-07
		ZG-100
		ZG-120
		ZG-121
		ZG-DC1
		ZG-DC2
	Kit de montagem para operação de ligação para instalação plana e lateral	ZG-EFB
		ZG-JSA-3

Instalação elétrica
⚠ Aviso! Componentes elétricos energizados!

Durante a instalação, teste, manutenção e solução de problemas deste produto, pode ser necessário trabalhar com componentes elétricos energizados. Solicite que estas tarefas sejam realizadas por um electricista qualificado ou outra pessoa que tenha sido devidamente treinada na manipulação de componentes elétricos energizados. O não cumprimento de todas as precauções de segurança elétrica durante a exposição a componentes elétricos energizados pode resultar em lesões graves ou morte.

◆ Atende aos requisitos padrão cULus sem necessidade de uma conexão de aterramento elétrico.

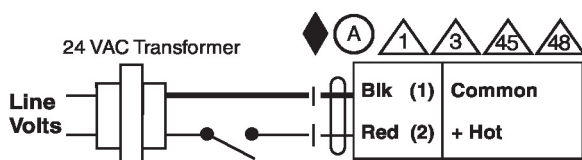
Ⓐ Os atuadores com cabos de eletrodomésticos são numerados.

⚠ 1 Proporciona proteção contra sobrecarga e desliga quando necessário.

⚠ 3 Os atuadores também podem ser alimentados por DC 24 V.

⚠ 45 Os atuadores podem ser alimentados em paralelo. O consumo de energia deve ser observado.

⚠ 48 Fiação paralela necessária para aplicações de piggy-back.



Liga/Desliga

Dimensões

