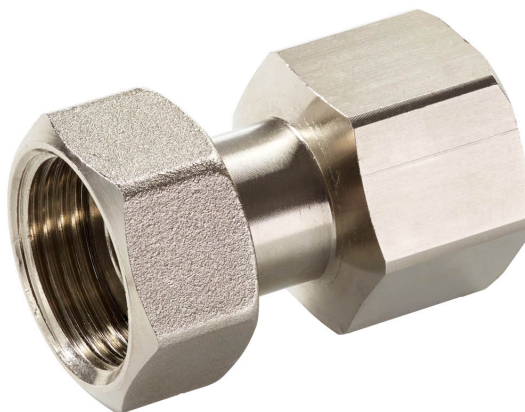


Złączka rurowa gwintowana do zaworu kulowego z gwintem zewnętrznym

- gwint wewnętrzny Rp do gwintu wewnętrznego G
- z uszczelką



Przegląd typów

Typ	DN	Rp [""]	G [""]	Nadaje się do	Masa
ZR4515Q	15	1/2	3/4	C415Q-.. / C515Q-..	0.10 kg
ZR4520Q	20	3/4	3/4	C420Q-.. / C520Q-..	0.18 kg

Dane techniczne

Materiały	Zastosowane materiały	Mosiądz niklowany
-----------	-----------------------	-------------------

Uwagi dotyczące bezpieczeństwa



- Te akcesoria są przeznaczone do stosowania w stacjonarnych instalacjach grzewczych, wentylacyjnych i klimatyzacyjnych. Nie wolno ich stosować dziedzinach innych niż wymienione w dokumentacji, w szczególności nie mogą być stosowane w samolotach ani innych środkach transportu powietrznego.
- Prace montażowe muszą być wykonywane przez osoby o odpowiednich uprawnieniach. Trzeba przestrzegać wszystkich mających zastosowanie norm i przepisów dotyczących instalowania i montażu.
- Akcesoriów nie wolno wyrzucać z odpadami komunalnymi. Ze zużytym lub uszkodzonym urządzeniem trzeba postępować zgodnie z obowiązującymi przepisami dotyczącymi utylizacji odpadów.

Uwagi ogólne

Uwagi dotyczące dostawy Zakres dostawy obejmuje: nakrętkę łączącą (gwint G), wkładkę (gwint RP), uszczelkę płaską (IT)

Wymiary

Rysunki wymiarowe

