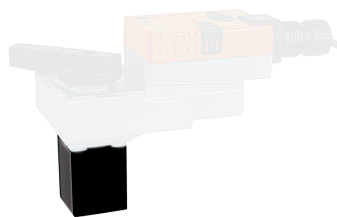


- Przedłużenie szypki zaworu
- do zaworu kulowego DN 15...50
- niekompatybilny z siłownikami RobustLine ..R..P..



Picture may differ from product

#### Dane techniczne

<b>Dane dotyczące bezpieczeństwa</b>	Temperatura otoczenia	-30...50°C [-22...122°F]
<b>Masa</b>	Masa	0.18 kg

#### Uwagi dotyczące bezpieczeństwa



- Te akcesoria są przeznaczone do stosowania w stacjonarnych instalacjach grzewczych, wentylacyjnych i klimatyzacyjnych. Nie wolno ich stosować dziedzinach innych niż wymienione w dokumentacji, w szczególności nie mogą być stosowane w samolotach ani innych środkach transportu powietrznego.
- Prace montażowe muszą być wykonywane przez osoby o odpowiednich uprawnieniach. Trzeba przestrzegać wszystkich mających zastosowanie norm i przepisów dotyczących instalowania i montażu.
- Akcesoriów nie wolno wyrzucać z odpadami komunalnymi. Ze zużytym lub uszkodzonym urządzeniem trzeba postępować zgodnie z obowiązującymi przepisami dotyczącymi utylizacji odpadów.

## Wymiary

