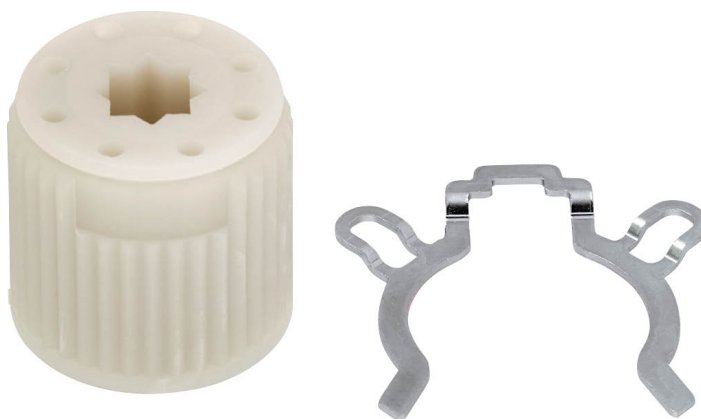


Wkładka kształtowa

• do LMQ..A / NM..A


**Dane techniczne**

<b>Masa</b>	Masa	0.032 kg
	Liczba opakowań	Wielopak 20 szt.

**Uwagi dotyczące bezpieczeństwa**


- Te akcesoria są przeznaczone do stosowania w stacjonarnych instalacjach grzewczych, wentylacyjnych i klimatyzacyjnych. Nie wolno ich stosować dziedzinach innych niż wymienione w dokumentacji, w szczególności nie mogą być stosowane w samolotach ani innych środkach transportu powietrznego.
- Prace montażowe muszą być wykonywane przez osoby o odpowiednich uprawnieniach. Trzeba przestrzegać wszystkich mających zastosowanie norm i przepisów dotyczących instalowania i montażu.
- Akcesoriów nie wolno wyrzucać z odpadami komunalnymi. Ze zużytym lub uszkodzonym urządzeniem trzeba postępować zgodnie z obowiązującymi przepisami dotyczącymi utylizacji odpadów.

**Cechy produktu**

**Zastosowane materiały** Thermoplastic polymer

**Zastosowanie** Nadaje się do LMQ..A, NM..A, NMC..A

