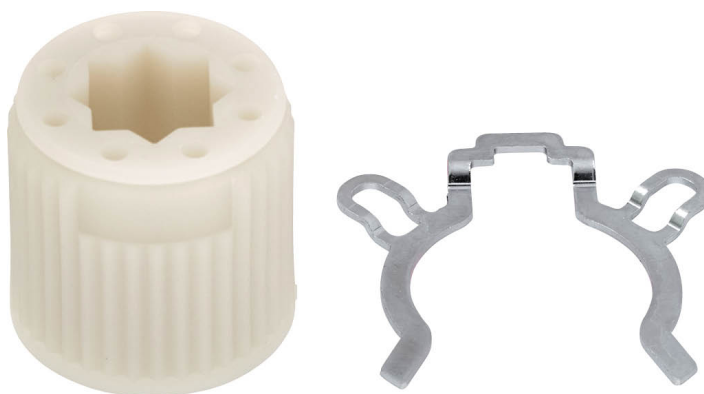


## Vormsluitend inzetstuk

• voor LMQ..A / NM..A / SM..A



## Technische gegevens

<b>Gewicht</b>	Gewicht	0.028 kg
	Verpakkingshoeveelheid	Multiverpakking 20 stuks

## Veiligheidsaanwijzingen



- Dit hulptoestel is ontworpen voor gebruik in stationaire verwarmings-, ventilatie- en airconditioningsinstallaties en mag niet worden gebruikt buiten het gespecificeerde toepassingsgebied, met name in vliegtuigen of andere luchttransportmiddelen.
- Alleen bevoegde specialisten mogen de installatie uitvoeren. Alle relevante wettelijke of institutionele installatievoorschriften moeten worden nageleefd tijdens de installatie.
- Het hulptoestel mag niet worden weggegooid als huishoudelijk afval. Alle lokale voorschriften en vereisten moeten worden gerespecteerd.

## Productkenmerken

**Gebruikte materialen** Thermoplastisch materiaal

**Toepassing** Geschikt voor LMQ..A, NM..A, NMC..A, NMD..A, NMQ..A, SM..A, SMC..A, SMD..A

