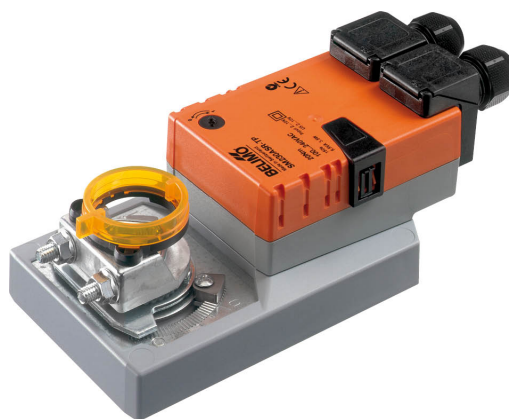


Modulerende klepaandrijving voor het instellen van kleppen in technische gebouwinstallaties

- Luchtklepgrootte tot max. ca. 4 m²
- Draaimoment van motor 20 Nm
- Nominale spanning AC 100...240 V
- Aansturing modulerend 2...10 V
- Standterugkoppeling 2...10 V
- met aansluitklemmen



Technische gegevens

| | | |
|-----------------------------|-------------------------------|---|
| Elektrische gegevens | Nominale spanning | AC 100...240 V |
| | Nominale spanningsfrequentie | 50/60 Hz |
| | Functiebereik | AC 85...265 V |
| | Verbruik in bedrijf | 3.5 W |
| | Verbruik in rust | 1 W |
| | Verbruik dimensionering | 6.5 VA |
| | Aansluiting voeding | Aansluitklemmen 4 mm ² (kabel ø4...10 mm, 2-aderig) |
| | Aansluitregeling | Aansluitklemmen 4 mm ² (kabel ø4...10mm, 4-aderig) |
| | Parallelbedrijf | Ja (houd rekening met de vermogensgegevens) |
| Functionele gegevens | Draaimoment van motor | 20 Nm |
| | Werkbereik Y | 2...10 V |
| | Ingangsimpedantie | 100 kΩ |
| | Standterugmelding U | 2...10 V |
| | Opmerking standterugmelding U | Max. 1 mA |
| | Hulpvoeding | DC 24 V ±30%, max. 10 mA |
| | Positienauwkeurigheid | ±5% |
| | Bewegingsrichting van motor | selecteerbaar met schakelaar 0/1 |
| | Opmerking bewegingsrichting | Y = 0 V: bij schakelaarstand 0 (linksdraaiend) / 1 (rechtsdraaiend) |
| | Handinstelling | met drukknop, vergrendelbaar |
| | Draaihoek | Max. 95° |
| | Opmerking draaihoek | kan aan beide zijden worden begrensd met instelbare mechanische aanslagen |
| | Motorlooptijd | 150 s / 90° |
| | Geluidsniveau, motor | 45 dB(A) |
| | Asverbinding | Universele klemblok omkeerbaar 10...20 mm |
| Standaanwijzing | Mechanisch, inplugbaar | |
| Veiligheidsgegevens | Beschermingsklasse IEC/EN | II, versterkte isolatie |
| | Beschermingsklasse UL | II, versterkte isolatie |
| | Beschermingsgraad IEC/EN | IP54 |
| | Beschermingsgraad NEMA/UL | NEMA 2 |
| | Behuizing | UL-behuizing Type 2 |
| | EMC | CE overeenkomstig 2014/30/EU |

Technische gegevens

| | | | |
|----------------------------|---------------------------------------|---|---------|
| Veiligheidsgegevens | Laagspanningsrichtlijn | CE overeenkomstig 2014/35/EU | |
| | IEC/EN-certificering | IEC/EN 60730-1 and IEC/EN 60730-2-14 | |
| | UL Approval | cULus overeenkomstig UL60730-1A, UL60730-2-14 en CAN/CSA E60730-1 De UL-markering op de aandrijving is afhankelijk van de productielocatie, de inrichting voldoet echter in ieder geval aan de UL-norm | |
| | Hygiënetest | Conform VDI 6022 deel 1 / SWKI VA 104-01, reinigbaar en ontsmetbaar, lage uitstoot | |
| | Type actie | Type 1 | |
| | Stootspanning dimensionering voeding | 2.5 kV | |
| | Regeling stootspanning dimensionering | 0.8 kV | |
| | Vervuilingsgraad | 3 | |
| | Omgevingsvochtigheid | Max. 95% relatieve vochtigheid, niet condenserend | |
| | Omgevingstemperatuur | -30...50°C [-22...122°F] | |
| | Opslagtemperatuur | -40...80°C [-40...176°F] | |
| | Onderhoud | onderhoudsvrij | |
| | Gewicht | Gewicht | 0.94 kg |

Veiligheidsaanwijzingen



- Dit apparaat is ontworpen voor gebruik in stationaire verwarmings-, ventilatie- en airconditioningsinstallaties en mag niet worden gebruikt buiten het gespecificeerde toepassingsgebied, met name in vliegtuigen of andere luchttransportmiddelen.
- Buitentoepassing: alleen mogelijk als geen (zee)water, sneeuw, ijs, zonnestraling of agressieve gassen direct inwerken op de aandrijving en als gegarandeerd is dat de omgevingsvoorwaarden te allen tijde binnen de drempelwaarden van het datablad blijven.
- Voorzichtig: netspanning!
- Alleen erkende specialisten mogen de installatie uitvoeren. Tijdens de installatie moeten alle toepasselijke wettelijke of institutionele installatievoorschriften worden nageleefd.
- Het apparaat mag alleen worden geopend bij de fabrikant. Het bevat geen onderdelen die door de gebruiker kunnen worden vervangen of gerepareerd.
- Om het vereiste draaimoment te berekenen, moeten de specificaties van de klepfabrikanten over de dwarsdoorsnede, het ontwerp, de inbouwsituatie en de ventilatievoorwaarden worden opgevolgd.
- Het apparaat bevat elektrische en elektronische componenten en mag niet worden weggegooid als huishoudelijk afval. Alle lokale voorschriften en vereisten moeten worden gerespecteerd.

Productkenmerken

| | |
|-----------------------------------|--|
| Bedrijfsmodus | De aandrijving wordt aangesloten op een standaard aanstuursignaal van 0...10 V en gaat naar de positie gedefinieerd door het aanstuursignaal. De meetspanning U dient voor de elektrische weergave van de kleppositie 0...100% en als aanstuursignaal voor andere aandrijvingen. |
| Eenvoudige directe montage | Eenvoudige directe montage op de klepas met een universele klembok, geleverd met een draaibeveiliging om draaien van de aandrijving te voorkomen. |
| Handinstelling | Handbediening mogelijk met drukknop (de overbrenging is losgekoppeld zolang de knop wordt ingedrukt of vergrendeld blijft). |
| Instelbare draaihoek | Instelbare draaihoek met mechanische aanslagen. |

Productkenmerken

Hoge functieveiligheid De aandrijving is overbelastingsveilig, vereist geen eindschakelaars en stopt automatisch wanneer de aanslag wordt bereikt.

Toebehoren

| Elektrische toebehoren | Omschrijving | Soort |
|------------------------|---|-----------|
| | Hulpschakelaar 1x SPDT opsteekbaar | S1A |
| | Hulpschakelaar 2x SPDT opsteekbaar | S2A |
| | Terugkoppelpotentiometer 140 Ω opsteekbaar | P140A |
| | Terugkoppelpotentiometer 1 kΩ opsteekbaar | P1000A |
| | Terugkoppelpotentiometer 10 kΩ opsteekbaar | P10000A |
| | Signaalomvormer spanning/stroom 100 kΩ 4...20 mA, voeding AC/DC 24 V | Z-UIC |
| | Standsteller voor wandmontage | SGA24 |
| | Standsteller voor inbouwmontage | SGE24 |
| | Standsteller voor frontpaneelmontage | SGF24 |
| | Standsteller voor wandmontage | CRP24-B1 |
| Mechanische toebehoren | Omschrijving | Soort |
| | Aandrijvingshefboom voor standaard klembok (omkeerbaar) | AH-20 |
| | Asverlenging 240 mm ø20 mm voor klepas ø12...21 mm CrNi | AV12-25-I |
| | Asverlenging 240 mm ø20 mm voor klepas ø8...22.7 mm | AV8-25 |
| | Kogelgewricht geschikt voor klephefboom KH8 | KG8 |
| | Kogelgewricht geschikt voor klephefboom KH8 / KH10 | KG10A |
| | Klephefboom Gleufbreedte 8.2 mm, klembereik ø10...18 mm | KH8 |
| | Klembok eenzijdig, klembereik ø8...26 mm, Multiverpakking 20 stuks | K-ENSA |
| | Klembok eenzijdig, klembereik ø12...26 mm, voor CrNi-as (RVS), Multiverpakking 20 stuks | K-ENSA-I |
| | Klembok omkeerbaar, klembereik ø10...20 mm | K-SA |
| | Verdraaibeveiliging 180 mm, Multiverpakking 20 stuks | Z-ARS180 |
| | Verdraaibeveiliging 230 mm, Multiverpakking 20 stuks | Z-ARS230 |
| | Vormsluitend inzetstuk 10x10 mm, Multiverpakking 20 stuks | ZF10-NSA |
| | Vormsluitend inzetstuk 12x12 mm, Multiverpakking 20 stuks | ZF12-NSA |
| | Vormsluitend inzetstuk 15x15 mm, Multiverpakking 20 stuks | ZF15-NSA |
| | Vormsluitend inzetstuk 16x16 mm, Multiverpakking 20 stuks | ZF16-NSA |
| | Montageset voor framehantering voor platte montage | ZG-SMA |
| | Standaanwijzer, Multiverpakking 20 stuks | Z-PI |
| | Bodemplaatverlenging voor SM..A to SM../AM../SMD24R | Z-SMA |
| | Klembescherming IP54, Multiverpakking 20 stuks | Z-TP |

Elektrische installatie



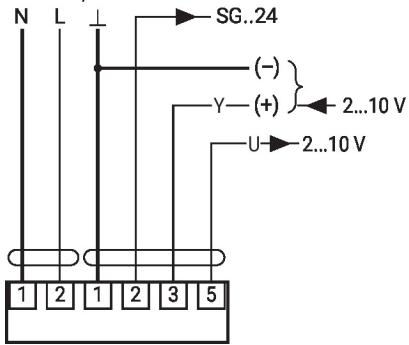
Voorzichtig: netspanning!

Parallelaansluiting van andere aandrijvingen mogelijk. Houd rekening met de vermogensgegevens.

Elektrische installatie

Aansluitschema's

AC 230 V, modulerend



Hulpvoeding alleen voor standsteller SG..24

| | | | | |
|-------|-------|------|--|--|
| 1 (N) | 2 (L) | 3 | | |
| | | 2 V | | |
| | | 10 V | | |

Afmetingen

Aslengte

| | |
|--|---------|
| | Min. 48 |
| | Min. 20 |

Klembereik

| | | | |
|--------------------|---------|-----|-----|
| | | | |
| | 10...20 | ≥10 | ≤20 |
| CrNi (INOX) | 12...20 | ≥10 | ≤20 |

Bij gebruik van een ronde as van CrNi (RVS):
 ø12...20 mm

