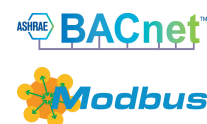
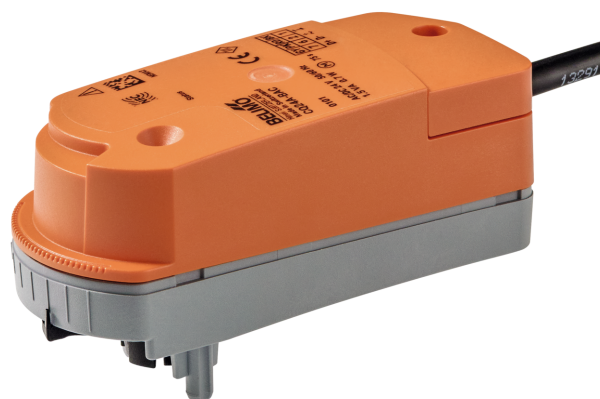


Communicatieve roterende aandrijving voor zonekleppen

- Draaimoment van motor 1 Nm
- Nominale spanning AC/DC 24 V
- Aansturing communicatief
- Snelle montage van de aandrijving
- Debietinstelling variabel
- Communicatie via BACnet MS/TP of Modbus RTU



## Technische gegevens

<b>Elektrische gegevens</b>	Nominale spanning	AC/DC 24 V
	Nominale spanningsfrequentie	50/60 Hz
	Functiebereik	AC 19.2...28.8 V / DC 21.6...28.8 V
	Verbruik in bedrijf	0.7 W
	Verbruik in rust	0.6 W
	Verbruik dimensionering	1.5 VA
	Aansluiting voeding / regeling	Kabel 1 m, 4x 0.34 mm <sup>2</sup>
	<b>Communicatie gegevensbus</b>	Communicatieve besturing
Aantal knooppunten		BACnet / Modbus zie beschrijving interface
<b>Functionele gegevens</b>	Draaimoment van motor	1 Nm
	Handinstelling	met aandrijving (uitgeklikt)
	Motorlooptijd	75 s / 90°
	Geluidsniveau, motor	35 dB(A)
	Standaanwijzing	Ja
	Debietinstelling	zie productkenmerken
<b>Veiligheidsgegevens</b>	Beschermingsklasse IEC/EN	III, Veiligheidslaagspanning (SELV, Safety Extra-Low Voltage)
	Beschermingsgraad IEC/EN	IP40
	EMC	CE overeenkomstig 2014/30/EU
	IEC/EN-certificering	IEC/EN 60730-1 and IEC/EN 60730-2-14
	Type actie	Type 1
	Stootspanningstoevoer dimensionering / regeling	0.8 kV
	Vervuilingsgraad	2
	Omgevingsvochtigheid	Max. 95% relatieve vochtigheid, niet condenserend
	Omgevingstemperatuur	5...40°C [41...104°F]
	Opslagtemperatuur	-40...80°C [-40...176°F]
	Onderhoud	onderhoudsvrij
<b>Gewicht</b>	Gewicht	0.19 kg

## Veiligheidsaanwijzingen



- Dit apparaat is ontworpen voor gebruik in stationaire verwarmings-, ventilatie- en airconditioningsinstallaties en mag niet worden gebruikt buiten het gespecificeerde toepassingsgebied, met name in vliegtuigen of andere luchttransportmiddelen.
- Buitentoepassing: alleen mogelijk als geen (zee)water, sneeuw, ijs, zonnestraling of agressieve gassen direct inwerken op de aandrijving en als gegarandeerd is dat de omgevingsvoorwaarden te allen tijde binnen de drempelwaarden van het datablad blijven.
- Alleen erkende specialisten mogen de installatie uitvoeren. Tijdens de installatie moeten alle toepasselijke wettelijke of institutionele installatievoorschriften worden nageleefd.
- Het apparaat mag alleen worden geopend bij de fabrikant. Het bevat geen onderdelen die door de gebruiker kunnen worden vervangen of gerepareerd.
- Kabels mogen niet van het apparaat worden verwijderd.
- Het apparaat bevat elektrische en elektronische componenten en mag niet worden weggegooid als huishoudelijk afval. Alle lokale voorschriften en vereisten moeten worden gerespecteerd.

## Productkenmerken

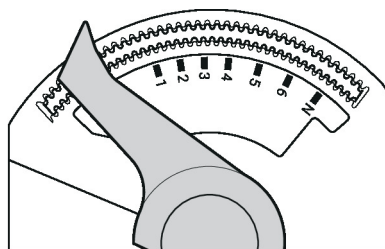
**Bedrijfsmodus** De aandrijving is uitgerust met een geïntegreerde interface voor BACnet MS/TP en Modbus RTU, en deze ontvangt het digitale aanstuursignaal van het regelsysteem en retourneert de actuele status.

**Eenvoudige directe montage** Snelle montage zonder gereedschap  
De aandrijving kan handmatig op de klep worden gestoken (Voorzichtig! Alleen verticale bewegingen). De pins moeten overeenkomen met de gaten in de flens.  
De montagestand ten opzichte van de kogelkraan kan worden geselecteerd in stappen van 180°. (twee keer mogelijk)

**Handinstelling** Klik de aandrijving los en draai de klepsspindel met behulp van de aandrijving.

**Hoge functioneiligheid** De aandrijving is overbelastingsveilig, vereist geen eindschakelaars en stopt automatisch wanneer de aanslag wordt bereikt.

**Debietinstelling** De CQ24A-BAC-aandrijving wordt geleverd zonder aanslagclip. Om de kv-waarde (QCV) of de V'max-waarde (PIQCV) in te stellen, kan de draaihoekbegrenzing op deze aandrijving eenvoudig en snel worden ingesteld via de Assistant App of via buscommunicatie.  
De onderstaande tabel bevat de desbetreffende waarden in procenten en graden voor de clipposities die in de databladen van de zonekleppen vermeld staan.  
Instelbare kv-waarden (C2..Q-.., C4..Q-..) / V'max-waarden (C2..QP(T)-..) staan vermeld in de betreffende databladen van de zonekleppen.



Pos	1	2	3	3+	4-	4	4+	5-	5	5+	6-	6	6+	N-	N	max.
Bus	41%	49%	56%	60%	63%	66%	68%	71%	74%	77%	79%	82%	85%	88%	91%	100%
↔	37°	44°	51°	54°	57°	59°	61°	64°	67°	69°	71°	74°	77°	79°	82°	90°

## Toebehoren

Tools	Omschrijving	Soort
	Servicetool voor bedrade en draadloze instelling, bediening op locatie en probleemoplossing.	Belimo Assistant 2
	Omvormer Bluetooth / NFC	ZIP-BT-NFC

## Toebehoren

## Mechanische toebehoren

## Omschrijving

## Soort

Spindelverlenging CQ

ZCQ-E

Behuizingsdeksel CQ, Kleur: wit (RAL 9010)

ZCQ-W

## Elektrische installatie



De bedrading van de leiding voor BACnet MS/TP / Modbus RTU moet worden uitgevoerd overeenkomstig de relevante RS-485-voorschriften.

Modbus / BACnet: Voeding en communicatie zijn niet galvanisch geïsoleerd. Het aardingsignaal van de apparaten met elkaar verbinden.

## Draadkleuren:

1 = zwart

2 = rood

6 = roze

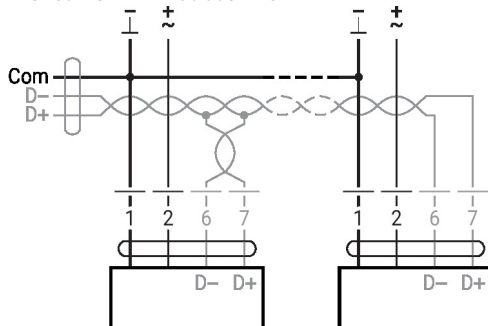
7 = grijs

## Functies:

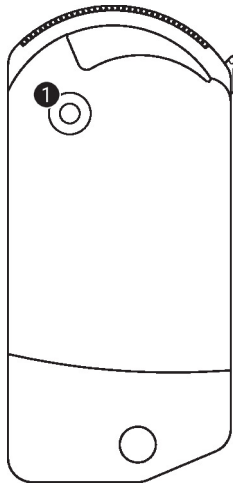
C1 = D- = A (ader 6)

C2 = D+ = B (ader 7)

## BACnet MS/TP / Modbus RTU



## Bedieningsbesturingen en -aanwijzers


**1** LED-indicatie geel

Uit: Geen voedingsspanning of functiestoringen

Aan: In werking

Flikkerend: BACnet/Modbus communicatie actief

## Service

Roterende aandrijving (ZoneTight), communicatief, AC/DC 24 V, 1 Nm

## Service

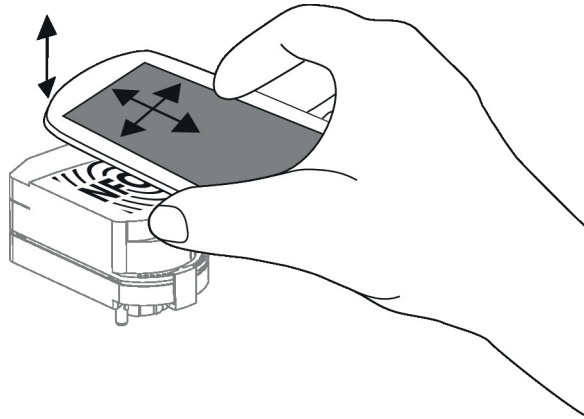
**Bedrade verbinding** Apparatuur van Belimo met het NFC-logo kan met de Belimo Assistant App worden bediend.

Vereisten:

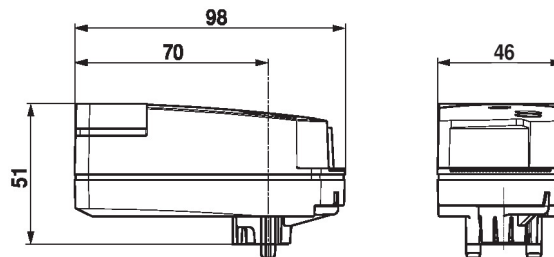
- NFC- of Bluetooth-compatibele smartphone
- Belimo Assistant App (Google Play en Apple AppStore)

Lijn de NFC-compatibele smartphone zo met het apparaat uit dat beide NFC-antennes elkaar overlappen.

De Bluetooth-compatibele smartphone via de Bluetooth-naar-NFC-omvormer ZIP-BT-NFC met het apparaat verbinden. Technische gegevens en de bedieningshandleiding zijn te vinden in het ZIP-BT-NFC-datablad.



## Afmetingen



## Aanvullende documentatie

- Beschrijving BACnet-interface
- Beschrijving modbus-interface
- Volledig assortiment voor watertoepassingen
- Databladen voor zonekleppen
- Installatiehandleiding voor zonekleppen en aandrijvingen
- Algemene projectrichtlijnen
- Projectrichtlijnen voor QCV-kleppen
- Projectrichtlijnen voor 6-weg PI-zoneklep
- Projectrichtlijnen voor drukonafhankelijke zoneklep PIQCV
- Projectrichtlijnen voor 6-weg regelkogelkranen
- Beknopte handleiding – Belimo Assistant 2