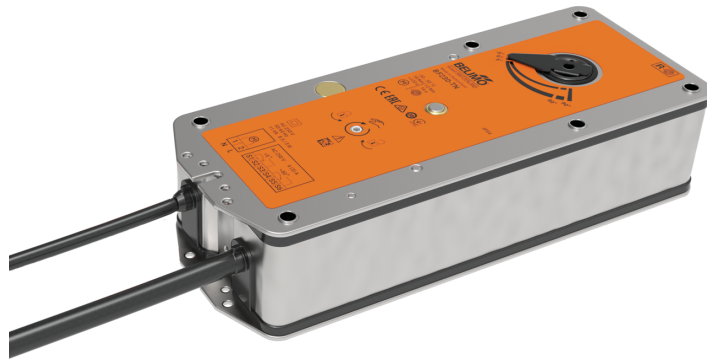


Veerteruggaandrijving voor brand- en rookbeschermingskleppen 90° in ventilatie- en airconditioningsinstallaties

- Draaimoment 18 Nm / 12 Nm
- Nominale spanning AC 230 V
- Aansturing open/dicht
- Asverbinding Vormsluiting 12x12 mm, niet-continue holle as



Technische gegevens

Elektrische gegevens	Nominale spanning	AC 230 V
	Nominale spanningsfrequentie	50/60 Hz
	Functiebereik	AC 198...264 V
	Verbruik in bedrijf	8 W
	Verbruik in rust	3 W
	Verbruik dimensionering	12.5 VA
	Opmerking verbruik dimensionering voor aderafmeting	Imax 8.3 A @ 5 ms
	Hulpschakelaar	2x SPDT
	Schakelvermogen van hulpschakelaar	1 mA...6 A (3 A inductief), DC 5 V...AC 250 V
	Schakelpunt van hulpschakelaar	5° / 80°
	Aansluiting voeding / regeling	Kabel 1 m, 2x 0.75 mm ² (halogeenvrij)
	Aansluiting hulpschakelaar	Kabel 1 m, 6x 0.75 mm ² (halogeenvrij)
	Functionele gegevens	Draaimoment van motor
Draaimoment Veiligheidsfunctie		12 Nm
Bewegingsrichting van motor		selecteerbaar met montage L/R
Handinstelling		met standstop
Draaihoek		Max. 95°
Motorlooptijd		<120 s / 90°
Looptijd bedrijfsveilig		16 s @ 20°C
Geluidsniveau, motor		45 dB(A)
Geluidsniveau, bedrijfsveilig		63 dB(A)
Asverbinding		Vormsluiting 12x12 mm, niet-continue holle as
Veiligheidsgegevens	Standaanwijzing	Mechanisch, met aanwijzer
	Levensduur	Min. 60'000 veiligheidsposities
	Beschermingsklasse IEC/EN	II, versterkte isolatie
	Beschermingsklasse hulpschakelaar IEC/EN	II, versterkte isolatie
	Beschermingsgraad IEC/EN	IP54
	EMC	IP-bescherming in alle montageposities
	Laagspanningsrichtlijn	CE overeenkomstig 2014/30/EU
	IEC/EN-certificering	CE overeenkomstig 2014/35/EU
	Type actie	IEC/EN 60730-1 and IEC/EN 60730-2-14
	Stootspanningstoevoer dimensionering / regeling	Type 1.AA.B
Vervuilingsgraad	4 kV	
	3	

Technische gegevens

Veiligheidsgegevens	Omgevingsvochtigheid	Max. 95% relatieve vochtigheid, niet condenserend
	Omgevingstemperatuur normaal bedrijf	-30...50°C [-22...122°F]
	Omgevingstemperatuur veiligheidsbedrijf	De veiligheidspositie wordt bereikt tot max. 75 °C [167°F]
	Opslagtemperatuur	-40...50°C [-40...122°F]
	Onderhoud	onderhoudsvrij
Gewicht	Gewicht	3.0 kg

Veiligheidsaanwijzingen


- Het apparaat mag niet worden gebruikt buiten het gespecificeerde toepassingsgebied, met name niet in vliegtuigen of andere luchttransportmiddelen.
- Voorzichtig: netspanning!
- De aandrijving wordt ingesteld en gemonteerd op de brand- en rookafvoerlep door de klepfabrikant. Daarom wordt de aandrijving alleen direct aan veiligheidsklepfabrikanten geleverd. De fabrikant is dan volledig aansprakelijk voor de correcte werking van de klep.
- De twee in de aandrijving geïntegreerde schakelaars moeten op netspanning of op veiligheidslaagspanning worden gebruikt. De combinatie netspanning/ veiligheidslaagspanning is niet toegestaan.
- Het apparaat mag alleen worden geopend bij de fabrikant. Het bevat geen onderdelen die door de gebruiker kunnen worden vervangen of gerepareerd.
- Het apparaat bevat elektrische en elektronische componenten en mag niet worden weggegooid als huishoudelijk afval. Alle lokale voorschriften en vereisten moeten worden gerespecteerd.

Productkenmerken

Bedrijfsmodus	De aandrijving verplaatst de klep naar de bedrijfsstand, terwijl tegelijkertijd de terugbrengveer wordt opgespannen. De klep wordt opnieuw in de veiligheidsstand gebracht door veerenergie wanneer de voedingsspanning wordt onderbroken.
Handinstelling	Zonder voedingsspanning kan de aandrijving handmatig worden bediend en worden vastgezet in een vereiste positie. Zij kan handmatig of automatisch worden ontgrendeld door de voedingsspanning aan te brengen.
Signalering	Twee microschakelaars met vaste instellingen zijn geïnstalleerd in de aandrijving voor weergave van de klepeindstanden. De elektrische contacten van deze microschakelaars zijn voorzien van een gouden/zilveren coating die integratie mogelijk maakt in zowel circuits met lage spanning (mA-bereik) en circuits met grotere spanningen (A-bereik) overeenkomstig de specificaties op het datablad. Er moet bij deze toepassing echter rekening worden gehouden met het feit dat de contacten niet meer kunnen worden gebruikt in het milliampèrebereik nadat er grotere stroomsterkten op zijn toegepast, zelfs als dit slechts eenmaal is gebeurd. De positie van het klepblad kan worden afgelezen op een mechanische standindicatie.
Normen / voorschriften	De uitvoering van de aandrijving is gebaseerd op de specifieke vereisten van de volgende Europese normen: <ul style="list-style-type: none"> - EN 15650 Ventilatie van gebouwen – brandkleppen - EN 1366-2 Bepaling van de brandwerendheid van installaties (Deel 2: Brandkleppen) - EN 13501-3 Brandclassificatie van bouwproducten en bouwdelen (Deel 3: Classificatie op grond van resultaten van brandwerendheidsproeven op producten en onderdelen van bedrijfstechnische installaties: brandbestendige leidingen en brandkleppen)

Productkenmerken

Aanbeveling voor toepassing De regelmatige functiecontrole (open/dicht aansturing van de brandklep) zorgt voor meer veiligheid voor mensen, dieren, eigendom en het milieu. Tenzij andere vereisten worden vermeld – bijv. in de gebruiksaanwijzing van de klepfabrikant – adviseert Belimo maandelijks een functiecontrole uit te voeren. Brandklepaandrijvingen van Belimo zijn ontworpen overeenkomstig levensduurspecificaties op het technische datablad voor regelmatige functiecontroles. Opmerkingen voor regelmatige functiecontroles zijn te vinden in de Europese Productnorm voor Brandkleppen (EN 15650) onder "Onderhoudsinformatie".

Meegeleverde onderdelen

Handbediening
 Aanwijzer
 Beschermende zak
 Vormsluitend inzetstuk 12/10 mm

Toebehoren

Elektrische toebehoren	Omschrijving	Soort
	Communicatie- en voedingsmodule voor brandklepaandrijvingen 230 V	BKN230-MOD
	Hulpschakelaar 2x SPDT	SN2-C7
	Kabelset met stekker 0,5 m voor communicatie- en voedingsmodule	ZST-BS
Mechanische toebehoren	Omschrijving	Soort
	Console voor SN2-C7 voor BF	ZSN-BF
	Adapter, voor vormsluiting 12 mm op ronde as 18 mm, L = 33 mm	ZA18-BF
	Adapter, voor vormsluitend met klem voor ronde as 10...20 mm / vierkant 10...16 mm	ZK-BF
	Aanwijzer 12x12 mm	ZZ12-B
	Handbediening 40 mm	ZK1-B
	Handbediening 70 mm	ZK2-B
	Beschermende zak met draad, Multiverpakking 100 stuks	ZSD-B.1

Elektrische installatie



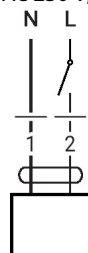
Voorzichtig: netspanning!

Parallelaansluiting van andere aandrijvingen mogelijk. Houd rekening met de vermogensgegevens.

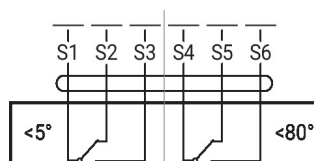
Draadkleuren:

- 1 = blauw
- 2 = bruin
- S1 = paars
- S2 = rood
- S3 = wit
- S4 = oranje
- S5 = roze
- S6 = grijs

AC 230 V, open/dicht



Hulpschakelaar



Afmetingen

