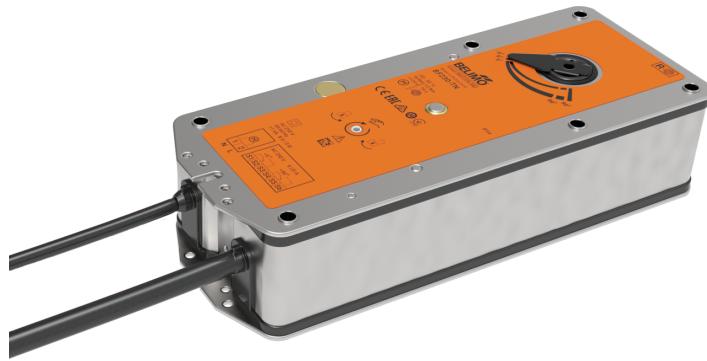


Veerteruggaandrijving voor brand- en rookbeschermingskleppen 90° in ventilatie- en airconditioningsinstallaties

- Draaimoment 18 Nm / 12 Nm
- Nominale spanning AC 230 V
- Aansturing open/dicht
- Asverbinding Vormsluiting 12x12 mm, continue holle as



## Technische gegevens

|                                |   |   |
|--------------------------------|---|---|
| <b>Elektrische gegevens</b>    | Nominale spanning                                   | AC 230 V  |
|                                | Nominale spanningsfrequentie                        | 50/60 Hz  |
|                                | Functiebereik                                       | AC 198...264 V                                    |
|                                | Verbruik in bedrijf                                 | 8 W   |
|                                | Verbruik in rust                                    | 3 W   |
|                                | Verbruik dimensionering                             | 12.5 VA   |
|                                | Opmerking verbruik dimensionering voor aderafmeting | Imax 8.3 A @ 5 ms                                 |
|                                | Hulpschakelaar                                      | 2x SPDT   |
|                                | Schakelvermogen van hulpschakelaar                  | 1 mA...6 A (3 A inductief), DC 5 V...AC 250 V     |
|                                | Schakelpunt van hulpschakelaar                      | 5° / 80°  |
|                                | Aansluiting voeding / regeling                      | Kabel 1 m, 2x 0.75 mm <sup>2</sup> (halogeenvrij) |
|                                | Aansluiting hulpschakelaar                          | Kabel 1 m, 6x 0.75 mm <sup>2</sup> (halogeenvrij) |
|                                | <b>Functionele gegevens</b>                         | Draaimoment van motor                             |
| Draaimoment Veiligheidsfunctie |   | 12 Nm   |
| Bewegingsrichting van motor    |   | selecteerbaar met montage L/R                     |
| Handinstelling                 |   | met standstop                                     |
| Draaihoek                      |   | Max. 95°  |
| Motorlooptijd                  |   | <120 s / 90°                                      |
| Looptijd bedrijfsveilig        |   | 16 s @ 20°C                                       |
| Geluidsniveau, motor           |   | 45 dB(A)  |
| Geluidsniveau, bedrijfsveilig  |   | 63 dB(A)  |
| Asverbinding                   |   | Vormsluiting 12x12 mm, continue holle as          |
| <b>Veiligheidsgegevens</b>     | Standaanwijzing                                     | Mechanisch, met aanwijzer                         |
|                                | Levensduur  | Min. 60'000 veiligheidsposities                   |
|                                | Beschermingsklasse IEC/EN                           | II, versterkte isolatie                           |
|                                | Beschermingsklasse hulpschakelaar IEC/EN            | II, versterkte isolatie                           |
|                                | Beschermingsgraad IEC/EN                            | IP54  |
|                                | EMC   | IP-bescherming in alle montageposities            |
|                                | Laagspanningsrichtlijn                              | CE overeenkomstig 2014/30/EU                      |
|                                | IEC/EN-certificering                                | CE overeenkomstig 2014/35/EU                      |
|                                | Type actie  | IEC/EN 60730-1 and IEC/EN 60730-2-14              |
|                                | Stootspanningstoevoer dimensionering / regeling     | Type 1.AA.B                                       |
| Vervuilingsgraad               | 4 kV  |   |
|                                | 3   |   |

## Technische gegevens

|                            |   |  |
|----------------------------|---|--|
| <b>Veiligheidsgegevens</b> | Omgevingsvochtigheid                    | Max. 95% relatieve vochtigheid, niet condenserend          |
|                            | Omgevingstemperatuur normaal bedrijf    | -30...50°C [-22...122°F]                                   |
|                            | Omgevingstemperatuur veiligheidsbedrijf | De veiligheidspositie wordt bereikt tot max. 75 °C [167°F] |
|                            | Opslagtemperatuur                       | -40...50°C [-40...122°F]                                   |
|                            | Onderhoud                               | onderhoudsvrij   |
| <b>Gewicht</b>             | Gewicht                                 | 3.0 kg   |

## Veiligheidsaanwijzingen



- Het apparaat mag niet worden gebruikt buiten het gespecificeerde toepassingsgebied, met name niet in vliegtuigen of andere luchttransportmiddelen.
- Voorzichtig: netspanning!
- De aandrijving wordt ingesteld en gemonteerd op de brand- en rookafvoerlep door de klepfabrikant. Daarom wordt de aandrijving alleen direct aan veiligheidsklepfabrikanten geleverd. De fabrikant is dan volledig aansprakelijk voor de correcte werking van de klep.
- De twee in de aandrijving geïntegreerde schakelaars moeten op netspanning of op veiligheidslaagspanning worden gebruikt. De combinatie netspanning/ veiligheidslaagspanning is niet toegestaan.
- Het apparaat mag alleen worden geopend bij de fabrikant. Het bevat geen onderdelen die door de gebruiker kunnen worden vervangen of gerepareerd.
- Het apparaat bevat elektrische en elektronische componenten en mag niet worden weggegooid als huishoudelijk afval. Alle lokale voorschriften en vereisten moeten worden gerespecteerd.

## Productkenmerken

|                               |  |
|-------------------------------|--|
| <b>Bedrijfsmodus</b>          | De aandrijving verplaatst de klep naar de bedrijfsstand, terwijl tegelijkertijd de terugbrengveer wordt opgespannen. De klep wordt opnieuw in de veiligheidsstand gebracht door veerenergie wanneer de voedingsspanning wordt onderbroken.   |
| <b>Handinstelling</b>         | Zonder voedingsspanning kan de aandrijving handmatig worden bediend en worden vastgezet in een vereiste positie. Zij kan handmatig of automatisch worden ontgrendeld door de voedingsspanning aan te brengen.  |
| <b>Signalering</b>            | Twee microschakelaars met vaste instellingen zijn geïnstalleerd in de aandrijving voor weergave van de klepeindstanden. De elektrische contacten van deze microschakelaars zijn voorzien van een gouden/zilveren coating die integratie mogelijk maakt in zowel circuits met lage spanning (mA-bereik) en circuits met grotere spanningen (A-bereik) overeenkomstig de specificaties op het datablad. Er moet bij deze toepassing echter rekening worden gehouden met het feit dat de contacten niet meer kunnen worden gebruikt in het milliampèrebereik nadat er grotere stroomsterkten op zijn toegepast, zelfs als dit slechts eenmaal is gebeurd. De positie van het klepblad kan worden afgelezen op een mechanische standindicatie. |
| <b>Normen / voorschriften</b> | De uitvoering van de aandrijving is gebaseerd op de specifieke vereisten van de volgende Europese normen: <ul style="list-style-type: none"> <li>- EN 15650 Ventilatie van gebouwen – brandkleppen</li> <li>- EN 1366-2 Bepaling van de brandwerendheid van installaties (Deel 2: Brandkleppen)</li> <li>- EN 13501-3 Brandclassificatie van bouwproducten en bouwdelen (Deel 3: Classificatie op grond van resultaten van brandwerendheidsproeven op producten en onderdelen van bedrijfstechnische installaties: brandbestendige leidingen en brandkleppen)</li> </ul>   |

## Productkenmerken

**Aanbeveling voor toepassing** De regelmatige functiecontrole (open/dicht aansturing van de brandklep) zorgt voor meer veiligheid voor mensen, dieren, eigendom en het milieu. Tenzij andere vereisten worden vermeld – bijv. in de gebruiksaanwijzing van de klepfabrikant – adviseert Belimo maandelijks een functiecontrole uit te voeren. Brandklepaandrijvingen van Belimo zijn ontworpen overeenkomstig levensduurspecificaties op het technische datablad voor regelmatige functiecontroles. Opmerkingen voor regelmatige functiecontroles zijn te vinden in de Europese Productnorm voor Brandkleppen (EN 15650) onder "Onderhoudsinformatie".

## Meegeleverde onderdelen

Handbediening  
Aanwijzer  
Beschermd zak

## Toebehoren

| Elektrische toebehoren | Omschrijving   | Soort      |
|------------------------|--|------------|
|                        | Communicatie- en voedingsmodule voor brandklepaandrijvingen 230 V                  | BKN230-MOD |
|                        | Hulpschakelaar 2x SPDT   | SN2-C7     |
|                        | Kabelset met stekker 0,5 m voor communicatie- en voedingsmodule                    | ZST-BS     |
| Mechanische toebehoren | Omschrijving   | Soort      |
|                        | Console voor SN2-C7 voor BF  | ZSN-BF     |
|                        | Adapter, voor vormsluiting 12 mm op ronde as 18 mm, L = 33 mm                      | ZA18-BF    |
|                        | Adapter, voor vormsluitend met klem voor ronde as 10...20 mm / vierkant 10...16 mm | ZK-BF      |
|                        | Aanwijzer 12x12 mm   | ZZ12-B     |
|                        | Handbediening 40 mm  | ZK1-B      |
|                        | Handbediening 70 mm  | ZK2-B      |
|                        | Beschermd zak met draad, Multiverpakking 100 stuks                                 | ZSD-B.1    |

## Elektrische installatie



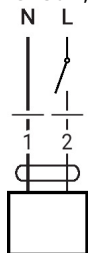
**Voorzichtig: netspanning!**

Parallelaansluiting van andere aandrijvingen mogelijk. Houd rekening met de vermogensgegevens.

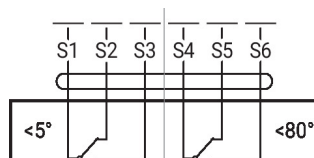
## Draadkleuren:

- 1 = blauw
- 2 = bruin
- S1 = paars
- S2 = rood
- S3 = wit
- S4 = oranje
- S5 = roze
- S6 = grijs

AC 230 V, open/dicht



Hulpschakelaar



Afmetingen

