

Aandrijving voor rookafvoerleppen 90°

- Draaimoment van motor 40 Nm
- Nominale spanning AC/DC 24 V
- Aansturing open/dicht
- Asverbinding Vormsluiting 12x12 mm, continue holle as


Technische gegevens

Elektrische gegevens	Nominale spanning	AC/DC 24 V
	Nominale spanningsfrequentie	50/60 Hz
	Functiebereik	AC 19.2...28.8 V / DC 21.6...28.8 V
	Schakeldrempels min. spanning AAN	AC 19.2 V / DC 21.6 V
	Schakeldrempels max. spanning UIT	AC 6.5 V / DC 6.5 V
	Verbruik in bedrijf	12 W
	Verbruik in rust	0.5 W
	Verbruik dimensionering	18 VA
	Opmerking verbruik dimensionering voor aderafmeting	Imax 8.2 A @ 5 ms
	Hulpschakelaar	2x SPDT
	Schakelvermogen van hulpschakelaar	1 mA...6 A (3 A inductief), DC 5 V...AC 250 V
	Schakelpunt van hulpschakelaar	3° / 87°
	Tolerantie	±2°
	Aansluiting voeding / regeling	Kabel 1 m, 3x 0.75 mm ² , halogeenvrij
	Aansluiting hulpschakelaar	Kabel 1 m, 6x 0.75 mm ² , halogeenvrij
Functionele gegevens	Draaimoment van motor	40 Nm
	Dynamisch remmoment	40 Nm
	Statisch remmoment (spanningsloos)	50 Nm
	Bewegingsrichting van motor	selecteerbaar met montage L/R
	Handinstelling	met handbediening
	Draaihoek	Max. 100°
	Opmerking draaihoek	Inclusief 5° mechanische overschrijding aan beide zijden
	Motorlooptijd	<60 s / 90°
	Geluidsniveau, motor	62 dB(A)
	Asverbinding	Vormsluiting 12x12 mm, continue holle as
	Standaanwijzing	Mechanisch, met aanwijzer
Levensduur	Min. 10'000 cycli	
Veiligheidsgegevens	Beschermingsklasse IEC/EN	III, Veiligheidslaagspanning (SELV, Safety Extra-Low Voltage)
	Beschermingsklasse hulpschakelaar IEC/EN	II, versterkte isolatie
	Beschermingsgraad IEC/EN	IP54
	EMC	CE overeenkomstig 2014/30/EU
	Laagspanningsrichtlijn	CE overeenkomstig 2014/35/EU
	IEC/EN-certificering	IEC/EN 60730-1 and IEC/EN 60730-2-14

Technische gegevens

Veiligheidsgegevens	Type actie	Type 1.B
	Stootspanningstoevoer dimensionering / regeling	0.8 kV
	Hulpschakelaar stootspanning dimensionering	2.5 kV
	Vervuilingsgraad	3
	Omgevingsvochtigheid	Max. 95% relatieve vochtigheid, niet condenserend
	Omgevingstemperatuur	-30...50°C [-22...122°F]
	Opslagtemperatuur	-40...80°C [-40...176°F]
	Onderhoud	onderhoudsvrij
	Gewicht	Gewicht

Veiligheidsaanwijzingen



- Het apparaat mag niet worden gebruikt buiten het gespecificeerde toepassingsgebied, met name niet in vliegtuigen of andere luchttransportmiddelen.
- De aandrijving wordt aangepast aan en gemonteerd op de rookafvoerklep door de klepfabrikant. Daarom wordt de aandrijving alleen direct aan veiligheidsklepfabrikanten geleverd. De fabrikant is dan volledig aansprakelijk voor de correcte werking van de klep.
- De twee schakelaars in de aandrijving moeten worden gebruikt ofwel met netspanning, ofwel veiligheidslaagspanning. De combinatie netspanning/veiligheidslaagspanning is niet toegestaan.
- Omdat heel hoge draaimomenten worden toegepast op de klepas, is het gebruik van St50 (minimaal) aanbevolen.
- Het apparaat mag alleen worden geopend bij de fabrikant. Het bevat geen onderdelen die door de gebruiker kunnen worden vervangen of gerepareerd.
- Het apparaat bevat elektrische en elektronische componenten en mag niet worden weggegooid als huishoudelijk afval. Alle lokale voorschriften en vereisten moeten worden gerespecteerd.

Productkenmerken

Bedrijfsmodus	2-aderige open/dicht aansturing. De aandrijving is overbelastingsveilig en kan dus onder spanning blijven zelfs aan de aanslagen.
Handinstelling	De meegeleverde handbediening kan worden toegepast voor handmatig gebruik van de aandrijving.
Signalering	<p>Twee microsckelaars met vaste instellingen zijn geïnstalleerd in de aandrijving voor weergave van de klepeindstanden. Er moet bij deze toepassing echter rekening worden gehouden met het feit dat de contacten niet meer kunnen worden gebruikt in het milliampèrebereik nadat er grotere stroomsterkten op zijn toegepast, zelfs als dit slechts eenmaal is gebeurd.</p> <p>De positie van het klepblad kan worden afgelezen op een mechanische standindicatie.</p>
Normen / voorschriften	<p>De uitvoering van de aandrijving is gebaseerd op de specifieke vereisten van de volgende Europese normen:</p> <ul style="list-style-type: none"> • EN 12101-8: Installaties voor rook- en warmtebeheersing - Deel 8: Rookregelkleppen • EN 1366-10: Bepaling van de brandwerendheid van installaties - Deel 10: Rookkleppen • EN 13501-4: Brandclassificatie van bouwproducten en bouwonderdelen - Deel 4: Classificatie op grond van resultaten van brandwerendheidsproeven op componenten van rookafzuiginstallaties

Meegeleverde onderdelen

Handbediening
Aanwijzer
Beschermdende zak

Toebehoren

Elektrische toebehoren	Omschrijving	Soort
	Kabelset met stekker 0,5 m voor communicatie- en voedingsmodule	ZST-BS
Mechanische toebehoren	Omschrijving	Soort
	Aanwijzer 12x12 mm	ZZ12-B
	Handbediening 40 mm	ZK1-B
	Handbediening 70 mm	ZK2-B
	Beschermdende zak met draad, Multiverpakking 100 stuks	ZSD-B.1

Elektrische installatie


Voeding vanaf de veiligheidstransformator.

Parallelaansluiting van andere aandrijvingen mogelijk. Houd rekening met de vermogensgegevens en de schakeldrempels.

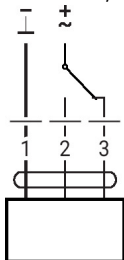
De combinatie netspanning en veiligheidslaagspanning is niet toegestaan bij beide hulpschakelaars.

Draadkleuren:

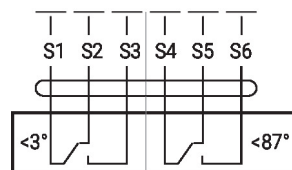
1 = zwart
2 = wit
3 = wit
S1 = wit
S2 = wit
S3 = wit
S4 = wit
S5 = wit
S6 = wit

Aansluitschema's

AC/DC 24 V, open/dicht



Hulpschakelaar



Afmetingen

