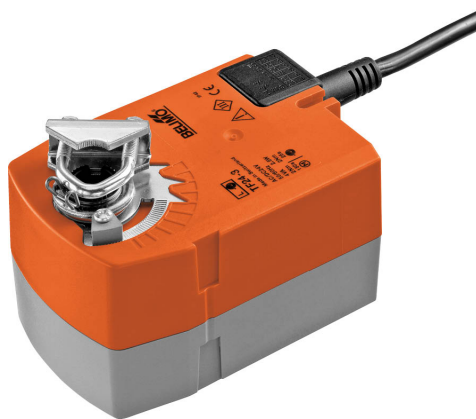


Aktuator med sikkerhetsfunksjon for justering av spjeld i tekniske bygningsinstallasjoner

- Størrelse spjeld opp til ca. 0.5 m<sup>2</sup>
- Moment motor 2.5 Nm
- Nom. spenning AC/DC 24 V
- Regulering 3-punkt



## Tekniske data

<b>Elektriske data</b>	Nom. spenning	AC/DC 24 V
	Nominell frekvens	50/60 Hz
	Nom. spenningsområde	AC 19.2...28.8 V / DC 21.6...28.8 V
	Strømforbruk i drift	2.5 W
	Effektforbruk ved stillstand	1 W
	Effektforbruk for kabeldimensjonering	4 VA
	Tilkopling tilførsel / regulering	Kabel 1 m, 4x 0.75 mm <sup>2</sup>
	Parallell drift	Ja (merk ytelsesdata)
<b>Funksjonsdata</b>	Moment motor	2.5 Nm
	Moment sikkerhetsfunksjon	2.5 Nm
	Rotasjonsretning motor	kan velges med bryter L/R
	Bevegelsesretning sikkerhetsfunksjon	kan velges ved å montere L/R
	Manuell overstyring	No
	Dreievinkel	Max. 95°
	Dreievinkel	justerbar fra 37 % i trinn på 2,5 % (med mekanisk endestopper)
	Gangtid motor	150 s / 90°
	Gangtid til sikkerhetsfunksjon	<25 s / 90°
	Lydeffektnivå, motor	50 dB(A)
	Mechanical interface	Universalklemme 6...12.7 mm
	Posisjonsindikator	Mekanisk
	Levetid	Min. 60 000 sikkerhetsposisjoner
<b>Sikkerhetsdata</b>	Beskyttelsesklasse IEC/EN	III, Sikkerhet ekstra lav spenning (SELV)
	Beskyttelsesgrad IEC/EN	IP42
	EMC	CE i henhold til 2014/30/EU
	Sertifisering IEC/EN	IEC/EN 60730-1 og IEC/EN 60730-2-14
	Hygienetest	I henhold til VDI 6022 del 1 / SWKI VA 104-01, kan rengjøres og desinfiseres, lave utslipp
	Handlingstype	Type 1.AA
	Testspenning (puls) tilførsel / regulering	0.8 kV
	Forurensningsgrad	3
	Omgivelsesfuktighet	Maks. 95% RH, ikke-kondenserende
	Omgivelsestemperatur	-30...50°C [-22...122°F]
	Oppbevaringstemperatur	-40...80°C [-40...176°F]
	Bygning-/prosjektnavn	Vedlikeholdsfri

## Tekniske data

Vekt	Vekt	0.64 kg
------	------	---------

## Sikkerhetsmerknader



- Denne enheten er designet for bruk i stasjonære varme-, ventilasjons- og luftbehandlingssystemer og må ikke brukes utenfor angitte bruksområder, spesielt i fly eller andre luftfartøy.
- Utendørs-applikasjon: kun mulig dersom (sjø)vann, snø, is, direkte sollys eller aggressive gasser ikke påvirker enheten direkte, og at det er sikret at omgivelsesforholdene forblir innenfor grenseverdiene til enhver tid i henhold til databladet.
- Installasjon skal kun utføres av autoriserte spesialister. Ved installasjon skal gjeldende lover og regler følges.
- Enheten kan bare åpnes hos produsenten. Den inneholder ingen deler som kan skiftes eller repareres av bruker.
- Kablene må ikke fjernes fra enheten.
- Enheten inneholder elektriske og elektroniske komponenter, og må derfor ikke kastes sammen med vanlig husholdningsavfall. Ta hensyn til alle gjeldende lokale bestemmelser og krav.

## Produktegenskaper

<b>Driftsmodus</b>	Aktuatoren aktiveres med et 3-punktsignal. Aktuatoren driver spjeldet til driftsposisjonen samtidig som returfjæren spennes. Spjeldet går tilbake til sikkerhetsposisjonen ved hjelp av energien i fjæren ved spenningsbrudd.
<b>Enkel direkte montering</b>	Enkel direkte montering på spjeldakslingen med en universal akselklemme, i tillegg til den vedlagte festelisten for å forhindre at motoren dreier.
<b>Justerbar dreievinkel</b>	Justerbar dreievinkel med mekaniske endestoppere.
<b>Høy operativ sikkerhet</b>	Aktuatoren er beskyttet mot overbelastning, trenger ingen endebrytere og stopper automatisk når den når endestopperen.

## Tilbehør

Mekanisk tilbehør	Beskrivelse	Type
	Momentarm	AH-TF
	Akselforlenger 170 mm ø10 mm for spjeldaksling ø6...16 mm	AV6-20
	Kuleledd egnet for momentarm spjeld KH8 / KH10	KG10A
	Kuleledd egnet for momentarm spjeld KH8	KG8
	Momentarm spjeld Slissebredde 8,2 mm, klemmedimensjon ø10...18 mm	KH8
	Montasjesett	SB-TF
	Dreievinkelbegrenser, med endestopper	ZDB-TF
	Form-fit adapter 8x8 mm	ZF8-TF
	Monteringssett for stagoverføring for flat og sideinstallasjon	ZG-TF1
	Antirotasjonsmekanisme 180 mm, Multipack 20 stk.	Z-ARS180

## Elektrisk installasjon



**Forsyning fra skilletransformator.**  
**Parallellkobling av andre aktuatorer er mulig. Merk effektdata.**

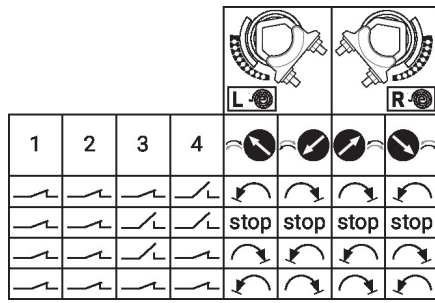
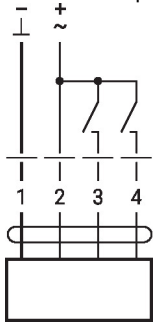
## Ledningsfarger:

- 1 = sort
- 2 = rød
- 3 = hvit
- 4 = hvit

**Elektrisk installasjon**

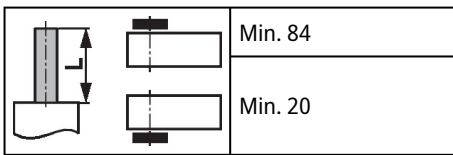
**Koblingskjema**

AC/DC 24 V, 3-punkt



**Dimensjoner**

**Spindellengde**



**Klemmedimensjon**

6...12.7	6...12.7

