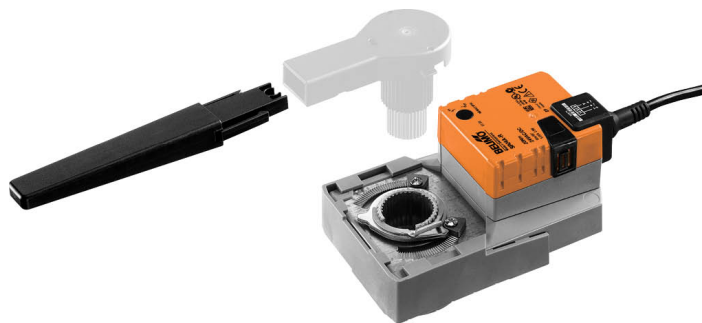


RetroFIT+ roterende aktuator for roterende ventiler og spjeldventiler

- Moment motor 20 Nm
- Nom. spenning AC 100...240 V
- Regulering Åpne/lukke, 3-punkt



## Tekniske data

<b>Elektriske data</b>	Nom. spenning	AC 100...240 V
	Nominell frekvens	50/60 Hz
	Nominelt spenningsområde	AC 85...265 V
	Strømførbruk i drift	3 W
	Effektforbruk ved stillstand	0.6 W
	Effektforbruk for kabeldimensjonering	7 VA
	Tilkopling tilførsel / regulering	Kabel 1 m, 3x 0.75 mm <sup>2</sup>
	Parallell drift	Ja (merk ytelsesdata)
<b>Funksjonsdata</b>	Moment motor	20 Nm
	Manuell overstyring	med trykknapp, kan låses
	Gangtid motor	90 s / 90°
	Lydeffektnivå, motor	45 dB(A)
	Posisjonsindikator	Mekanisk, integrert, todelt
<b>Sikkerhetsdata</b>	Beskyttelsesklasse IEC/EN	II, forsterket isolasjon
	Beskyttelsesklasse UL	II, forsterket isolasjon
	Beskyttelsesgrad IEC/EN	IP54
	Beskyttelsesgrad NEMA/UL	NEMA 2
	Enclosure	UL kapsling type 2
	EMC	CE i henhold til 2014/30/EU
	Lavspenningsdirektiv	CE i henhold til 2014/35/EU
	Sertifisering IEC/EN	IEC/EN 60730-1 og IEC/EN 60730-2-14
	UL Approval	cULus i henhold til UL 60730-1A, UL 60730-2-14 og CAN/CSA E60730-1 UL-merket på aktuatoren avhenger av produksjonssted. Enheten er uansett UL-kompatibel.
	Handlingstype	Type 1
	Testspenning (puls) tilførsel / regulering	2.5 kV
	Forurensningsgrad	3
	Omgivelsesfuktighet	Maks. 95% RH, ikke-kondenserende
	Omgivelsestemperatur	0...50°C [32...122°F]
	Oppbevaringstemperatur	-40...80°C [-40...176°F]
	Bygning-/prosjektnavn	Vedlikeholdsfri
<b>Mekaniske data</b>	Montasjeflens	F03/F04/F05
	<b>Vekt</b>	<b>Vekt</b>
		0.94 kg

## Sikkerhetsmerknader

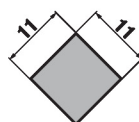
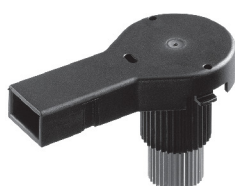


- Denne enheten er designet for bruk i stasjonære varme-, ventilasjons- og luftbehandlingssystemer og må ikke brukes utenfor angitte bruksområder, spesielt i fly eller andre luftfartøy.
- Utendørs-applikasjon: kun mulig dersom (sjø)vann, snø, is, direkte sollys eller aggressive gasser ikke påvirker enheten direkte, og at det er sikret at omgivelsesforholdene forblir innenfor grenseverdiene til enhver tid i henhold til databladet.
- OBS: Spenningstilførsel!
- Installasjon skal kun utføres av autoriserte spesialister. Ved installasjon skal gjeldende lover og bestemmelser følges.
- Bryteren for endring av rotasjonsretning kan kun opereres av autoriserte spesialister. Rotasjonsretningen må ikke endres i en krets med frostbeskyttelse.
- Overflatetemperaturen mellom aktuatoren og ventilen må ikke overskride 50°C.
- Enheten kan bare åpnes hos produsenten. Den inneholder ingen deler som kan skiftes eller repareres av bruker.
- Kablene må ikke fjernes fra enheten.
- Enheten inneholder elektriske og elektroniske komponenter, og må derfor ikke kastes sammen med vanlig husholdningsavfall. Ta hensyn til alle gjeldende lokale bestemmelser og krav.

## Produktegenskaper

- Applikasjon** For roterende ventiler og spjeldventiler med følgende mekaniske spesifikasjoner:
- ISO 5211: F03, F04, F05 (hullskelldiameter på flensen for montering av adapter)
  - ISO 5211: kvadratisk, flatt hode eller kileformet spindelhode-geometri

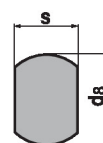
- Akseltapp** Form-fit-adapteren er ikke en del av leveringsomfanget (se «Tilbehør»).



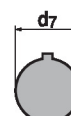
Type
ZSV-11-4K



Type	s [mm]
ZSV-08	8
ZSV-09	9
ZSV-10	10
ZSV-11	11
ZSV-12	12
ZSV-14	14



Type	s [mm]	d8 [mm]
ZSF-08	8	17
ZSF-09	9	12
ZSF-10	10	17
ZSF-11	11	14
ZSF-14	14	18



Type	d7 [mm]
ZSK-12	12
ZSK-14	14

- Enkel direkte montering** Enkel, direkte montering på den roterende ventilen eller spjeldventilen med montasjeflens. Monteringsorienteringen i forhold til ventilen kan velges i trinn på 90°.
- Manuell overstyring** Manuell overstyring med trykknapp er mulig (giret forblir utkoblet så lenge knappen holdes inne eller er festet).
- Justerbar dreievinkel** Justerbar dreievinkel med mekaniske endestoppere.
- Høy operativ sikkerhet** Aktuatoren er beskyttet mot overbelastning, trenger ingen endebrytere og stopper automatisk når den når endestopperen.
- Stillingsindikator** Den todelte stillingsindikatoren (spak) kan reduseres til 70 mm, frontdelen av spaken kan festes til kabelaen (klemme).

## Tilbehør

Elektrisk tilbehør	Beskrivelse	Type
	Hjelpebryter 1x SPDT tilbehør	S1A
	Hjelpebryter 2x SPDT tilbehør	S2A
	Tilbakemeldingspotensiometer 140 Ω tilbehør	P140A
	Tilbakemeldingspotensiometer 1 kΩ tilbehør	P1000A
	Tilbakemeldingspotensiometer 10 kΩ tilbehør	P10000A
Mekanisk tilbehør	Beskrivelse	Type
	Form-fit adapter firkantet 8x8x57 mm (LxWxH)	ZSV-08
	Form-fit adapter firkantet 9x9x57 mm (LxWxH)	ZSV-09
	Form-fit adapter firkantet 10x10x57 mm (LxWxH)10x10x57 mm (LxWxH)	ZSV-10
	Form-fit adapter firkantet 11x11x57 mm (LxWxH)	ZSV-11
	Form-fit adapter firkantet 11x11x57 mm (LxBxH, innvendig firkant)	ZSV-11-4K
	Form-fit adapter firkantet 12x12x57 mm (LxWxH)	ZSV-12
	Form-fit adapter firkantet 14x14x57 mm (LxWxH)	ZSV-14
	Form-fit adapter, flatt hode 8xø17x57 mm (WxøxH)	ZSF-08
	Form-fit adapter, flatt hode 9xø12x57 mm (WxøxH)	ZSF-09
	Form-fit adapter, flatt hode 10xø17x57 mm (WxøxH)	ZSF-10
	Form-fit adapter, flatt hode 11xø14x57 mm (WxøxH)	ZSF-11
	Form-fit adapter, flatt hode 14xø18x57 mm (WxøxH)	ZSF-14
	Form-fit adapter, kilespor ø12x4x57 mm (øxBxH)	ZSK-12
	Form-fit adapter, kilespor ø14x5x57 mm (øxBxH)	ZSK-14

## Elektrisk installasjon


**OBS: Spenningstilførsel!**

Parallellkobling av andre aktuatorer er mulig. Merk effektdata.

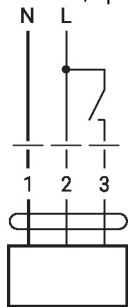
Bryter for rotasjonsretning er skjult. Fabrikkinnstilling: Rotasjonsretning Y2.

**Ledningsfarger:**

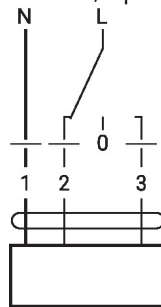
- 1 = blå
- 2 = brun
- 3 = hvit

**Koblingsskjema**

AC 230 V, åpne/lukke

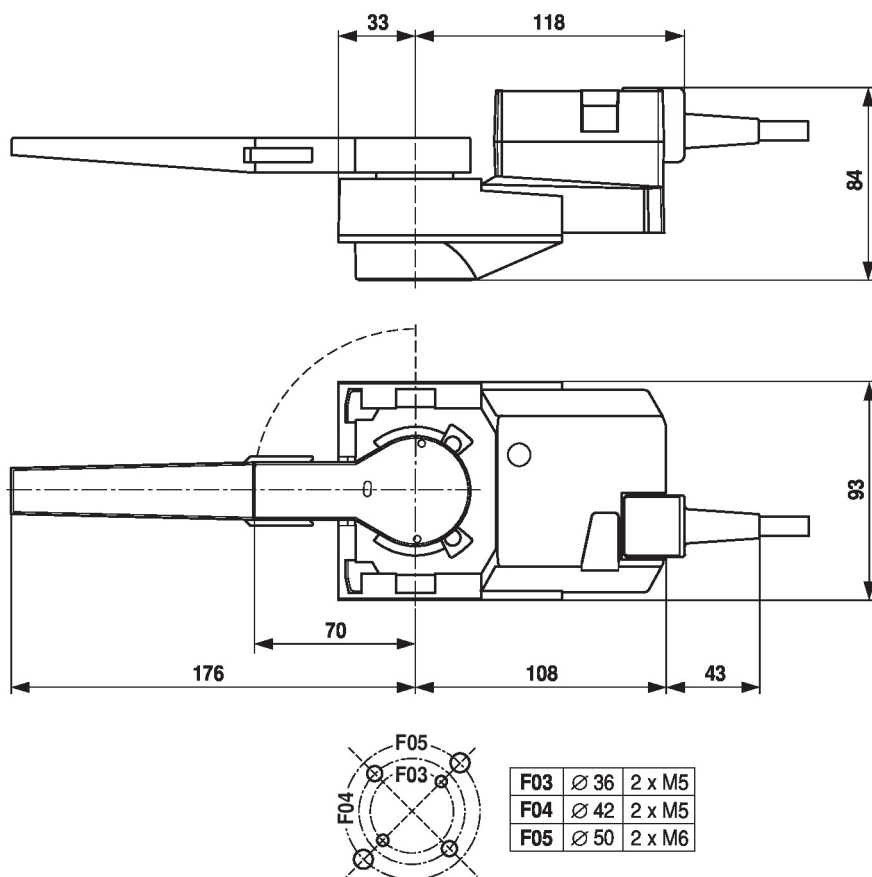


AC 230 V, 3-punkt



1	2	3	
			A - AB = 0%
			A - AB = 100%
			stop
			A - AB = 100%

## Dimensjoner



## Ytterligere dokumentasjon

- Generelle råd for prosjektering