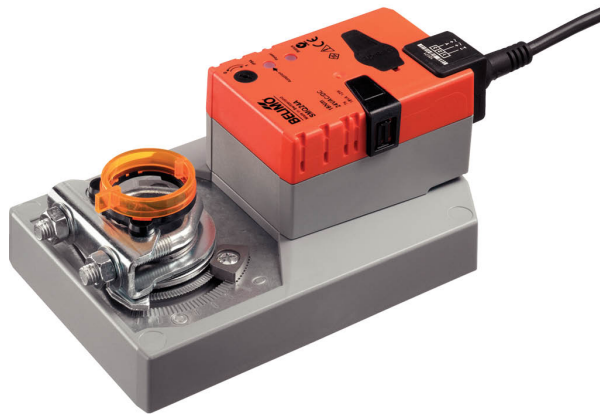


Spjeldmotor til justering av spjeld i tekniske anlegg

- Størrelse spjeld opp til ca. 3.2 m<sup>2</sup>
- Moment motor 16 Nm
- Nom. spenning AC/DC 24 V
- Regulering Åpne/lukke (uegnet for 3-punkt reguleringer)
- Gangtid motor 7 s



## Tekniske data

<b>Elektriske data</b>	Nom. spenning	AC/DC 24 V
	Nominell frekvens	50/60 Hz
	Nominelt spenningsområde	AC 19.2...28.8 V / DC 21.6...28.8 V
	Strømforbruk i drift	15 W
	Effektforbruk ved stillstand	2 W
	Effektforbruk for kabeldimensjonering	26 VA
	Effektforbruk for kabeldimensjonering, merknad	Imax 20 A @ 5 ms
	Tilkopling tilførsel / regulering	Kabel 1 m, 3x 0.75 mm <sup>2</sup>
	Parallell drift	Ja (merk ytelsesdata)
<b>Funksjonsdata</b>	Moment motor	16 Nm
	Rotasjonsretning motor	kan velges med bryter 0 (moturs rotasjon) / 1 (medurs rotasjon)
	Manuell overstyring	med trykknapp, kan låses
	Dreievinkel	Max. 95°
	Dreievinkel	kan begrenses på begge sider med justerbare mekaniske endestoppere
	Minimum dreievinkel	Min. 30°
	Gangtid motor	7 s / 90°
	Lydeffektnivå, motor	63 dB(A)
	Mechanical interface	Universal vendbar spindelklemme 12...26.7 mm
	Posisjonsindikator	Mekanisk, pluggbar
<b>Sikkerhetsdata</b>	Beskyttelsesklasse IEC/EN	III, Sikkerhet ekstra lav spenning (SELV)
	Strømkilde UL	Class 2 Supply
	Beskyttelsesgrad IEC/EN	IP54
	Beskyttelsesgrad NEMA/UL	NEMA 2
	Enclosure	UL kapsling type 2
	EMC	CE i henhold til 2014/30/EU
	Sertifisering IEC/EN	IEC/EN 60730-1 og IEC/EN 60730-2-14
	UL Approval	cULus i henhold til UL 60730-1A, UL 60730-2-14 og CAN/CSA E60730-1 UL-merket på aktuatoren avhenger av produksjonssted. Enheten er uansett UL-kompatibel.
	Hygienetest	I henhold til VDI 6022 del 1 / SWKI VA 104-01, kan rengjøres og desinfiseres, lave utslipp

## Tekniske data

<b>Sikkerhetsdata</b>	Handlingstype	Type 1
	Testspenning (puls) tilførsel / regulering	0.8 kV
	Forurensningsgrad	3
	Omgivelsesfuktighet	Maks. 95% RH, ikke-kondenserende
	Omgivelsestemperatur	-30...40°C [-22...104°F]
	Omgivelsestemperatur, merknad	Advarsel: 40-50 °C bruk mulig kun under visse restriksjoner. Ta kontakt med leverandøren din.
	Oppbevaringstemperatur	-40...80°C [-40...176°F]
	Bygning-/prosjektnavn	Vedlikeholdsfri
<b>Vekt</b>	Vekt	1.7 kg

## Sikkerhetsmerknader



- Denne enheten er designet for bruk i stasjonære varme-, ventilasjons- og luftbehandlingssystemer og må ikke brukes utenfor angitte bruksområder, spesielt i fly eller andre luftfartøy.
- Utendørs-applikasjon: kun mulig dersom (sjø)vann, snø, is, direkte sollys eller aggressive gasser ikke påvirker enheten direkte, og at det er sikret at omgivelsesforholdene forblir innenfor grenseverdiene til enhver tid i henhold til databladet.
- Installasjon skal kun utføres av autoriserte spesialister. Ved installasjon skal gjeldende lover og bestemmelser følges.
- Enheten kan bare åpnes hos produsenten. Den inneholder ingen deler som kan skiftes eller repareres av bruker.
- Kablene må ikke fjernes fra enheten.
- Egentilpasning er nødvendig ved igangkjøring og etter hver justering av dreievinkelen (trykk på trykkknappen for adaptasjon).
- For å beregne nødvendig moment må det tas hensyn til spesifikasjonene fra spjeldprodusenten angående tverrsnitt, konstruksjon, installasjonssituasjon og ventilasjonsforholdene.
- Enheten inneholder elektriske og elektroniske komponenter, og må derfor ikke kastes sammen med vanlig husholdningsavfall. Ta hensyn til alle gjeldende lokale bestemmelser og krav.

## Produktegenskaper

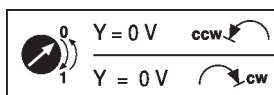
<b>Enkel direkte montering</b>	Enkel direkte montering på spjeldakslingen med en universal akselklemme, i tillegg til den vedlagte festelisten for å forhindre at motoren dreier.
<b>Manuell overstyring</b>	Manuell overstyring med trykknapp er mulig (giret forblir utkoblet så lenge knappen holdes inne eller er festet).
<b>Justerbar dreievinkel</b>	Justerbar dreievinkel med mekaniske endestoppere. Det må tas hensyn til min. tillatt dreievinkel på 30°.
<b>Høy operativ sikkerhet</b>	Aktuatoren er beskyttet mot overbelastning, trenger ingen endebrytere og stopper automatisk når den når endestopperen.

## Produktetegnskaper

**Hjemposisjon** Første gang forsyningsspenningen settes på, f.eks. ved igangkjøring, vil aktuatoren kjøre en adapsjon. Det vil si at driftsområdet og posisjonstilbakemeldingen tilpasses det mekaniske innstillingsområdet.

Deteksjonen av mekaniske endestoppere sørger for forsiktig tilnærming til endeposisjonene, slik at aktuatormekanikken er beskyttet.

Aktuatoren går deretter stillingen som er definert av reguleringssignalet.



## Tilbehør

Elektrisk tilbehør	Beskrivelse	Type
	Hjelpebryter 1x SPDT tilbehør	S1A
	Hjelpebryter 2x SPDT tilbehør	S2A
	Tilbakemeldingspotensiometer 140 Ω tilbehør	P140A
	Tilbakemeldingspotensiometer 1 kΩ tilbehør	P1000A
	Tilbakemeldingspotensiometer 10 kΩ tilbehør	P10000A
	Adapter for hjelpebryter og tilbakemeldingspotensiometer, Multipack 20 stk.	Z-SPA
Mekanisk tilbehør	Beskrivelse	Type
	Momentarm for standard spindelklemme	AH-GMA
	Kuleledd egnet for momentarm spjeld KH8 / KH10	KG10A
	Momentarm spjeld Slissebredde 8,2 mm, klemmedimensjon ø14...25 mm	KH10
	Antirotasjonsmekanisme 230 mm, Multipack 20 stk.	Z-ARS230
	Monteringssett for stagoverføring for flat installasjon	ZG-GMA
	Posisjonsindikator, Multipack 20 stk.	Z-PI
	* Adapter Z-SPA	
	Det er viktig at denne adapteren bestilles dersom en hjelpebryter eller et tilbakemeldingspotensiometer er nødvendig, og samtidig spindelklemmen monteres på baksiden av aktuatoren (f.eks. med installasjon av korte spindler).	

## Elektrisk installasjon



Forsyning fra skilletransformator.

Parallellkobling av andre aktuatorer er mulig. Merk effektdata.

## Ledningsfarger:

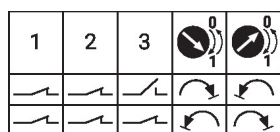
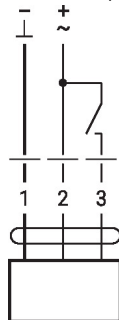
1 = sort

2 = rød

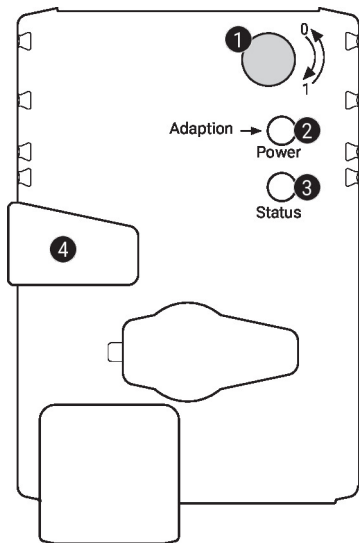
3 = hvit

## Koblingskjema

AC/DC 24 V, åpne/lukke



## Regulering og indikatorer


**1 Bryter for rotasjonsretning**

Koble over: Rotasjonsretningen endres

**2 Trykknapp og LED-display grønt**

Av: Ingen strømforsyning, eller funksjonsfeil  
 På: I drift  
 Trykk på knappen: Utløser dreievinkeltilpasning, fulgt av standardmodus

**3 Trykknapp og LED-display gult**

Av: Standardmodus  
 På: Tilpasning eller synkronisering aktiv  
 Trykk på knappen: Ingen funksjon

**4 Knapp for manuell overstyring**

Trykk på knappen: Giret kobles ut, motoren stopper, manuell overstyring mulig  
 Frigjør knappen: Giret kobles inn, synkronisering starter, fulgt av standardmodus

**Kontroller strømtilkoblingen**

**2** Av og **3** På Mulig kablingsfeil i strømforsyningen

## Installasjons-notater

**Negativt moment** Maks. 50% av momentet (OBS: Applikasjon mulig kun med restriksjoner. Ta kontakt med din leverandør.)

## Dimensjoner

## Spindellengde

	Min. 52
	Min. 20

## Klemmedimensjon

	12...22	12...18
	22...26.7	12...18

\*Alternativ: Spindelklemme montert under:  
 Hvis det brukes en hjelpebryter eller et tilbakemeldingspotensiometer, er det nødvendig med adapter Z-SPA.

