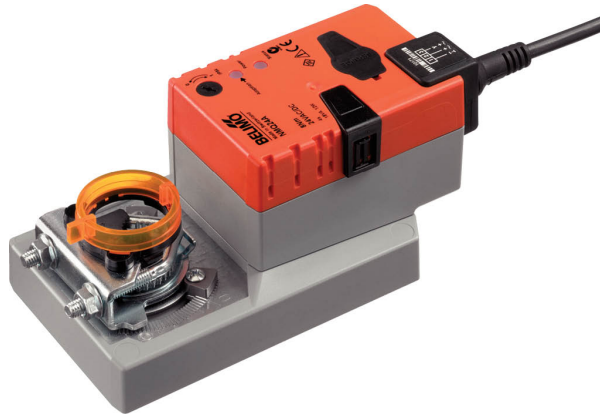


Spjeldmotor til justering av spjeld i tekniske anlegg

- Størrelse spjeld opp til ca. 1.5 m²
- Moment motor 8 Nm
- Nom. spenning AC/DC 24 V
- Regulering Åpne/lukke (uegnet for 3-punkt reguleringer)
- Gangtid motor 4 s



Tekniske data

Elektriske data	Nom. spenning	AC/DC 24 V
	Nominell frekvens	50/60 Hz
	Nominelt spenningsområde	AC 19.2...28.8 V / DC 21.6...28.8 V
	Strømforbruk i drift	13 W
	Effektforbruk ved stillstand	2 W
	Effektforbruk for kabeldimensjonering	23 VA
	Effektforbruk for kabeldimensjonering, merknad	Imax 20 A @ 5 ms
	Tilkopling tilførsel / regulering	Kabel 1 m, 3x 0.75 mm ²
	Parallell drift	Ja (merk ytelsesdata)
Funksjonsdata	Moment motor	8 Nm
	Rotasjonsretning motor	kan velges med bryter 0 (moturs rotasjon) / 1 (medurs rotasjon)
	Manuell overstyring	med trykknapp, kan låses
	Dreievinkel	Max. 95°
	Dreievinkel	kan begrenses på begge sider med justerbare mekaniske endestoppere
	Minimum dreievinkel	Min. 30°
	Gangtid motor	4 s / 90°
	Lydeffektnivå, motor	56 dB(A)
	Mechanical interface	Universalklemme 8...26.7 mm
	Posisjonsindikator	Mekanisk, pluggbar
	Sikkerhetsdata	Beskyttelsesklasse IEC/EN
Strømkilde UL		Class 2 Supply
Beskyttelsesgrad IEC/EN		IP54
Beskyttelsesgrad NEMA/UL		NEMA 2
Enclosure		UL kapsling type 2
EMC		CE i henhold til 2014/30/EU
Sertifisering IEC/EN		IEC/EN 60730-1 og IEC/EN 60730-2-14
UL Approval		cULus i henhold til UL 60730-1A, UL 60730-2-14 og CAN/CSA E60730-1 UL-merket på aktuatoren avhenger av produksjonssted. Enheten er uansett UL-kompatibel.
Hygienetest		I henhold til VDI 6022 del 1 / SWKI VA 104-01, kan rengjøres og desinfiseres, lave utslipp
Handlingstype		Type 1

Tekniske data

Sikkerhetsdata	Testspenning (puls) tilførsel / regulering	0.8 kV
	Forurensningsgrad	3
	Omgivelsesfuktighet	Maks. 95% RH, ikke-kondenserende
	Omgivelsestemperatur	-30...40°C [-22...104°F]
	Omgivelsestemperatur, merknad	Advarsel: 40–50 °C bruk mulig kun under visse restriksjoner. Ta kontakt med leverandøren din.
	Oppbevaringstemperatur	-40...80°C [-40...176°F]
	Bygning-/prosjektnavn	Vedlikeholdsfri
Vekt	Vekt	1.0 kg

Sikkerhetsmerknader



- Denne enheten er designet for bruk i stasjonære varme-, ventilasjons- og luftbehandlingssystemer og må ikke brukes utenfor angitte bruksområder, spesielt i fly eller andre luftfartøy.
- Utendørs-applikasjon: kun mulig dersom (sjø)vann, snø, is, direkte sollys eller aggressive gasser ikke påvirker enheten direkte, og at det er sikret at omgivelsesforholdene forblir innenfor grenseverdiene til enhver tid i henhold til databladet.
- Installasjon skal kun utføres av autoriserte spesialister. Ved installasjon skal gjeldende lover og bestemmelser følges.
- Enheten kan bare åpnes hos produsenten. Den inneholder ingen deler som kan skiftes eller repareres av bruker.
- Kablene må ikke fjernes fra enheten.
- Egentilpasning er nødvendig ved igangkjøring og etter hver justering av dreievinkelen (trykk på trykknappen for adaptasjon).
- For å beregne nødvendig moment må det tas hensyn til spesifikasjonene fra spjeldprodusenten angående tverrsnitt, konstruksjon, installasjonssituasjon og ventilasjonsforholdene.
- Enheten inneholder elektriske og elektroniske komponenter, og må derfor ikke kastes sammen med vanlig husholdningsavfall. Ta hensyn til alle gjeldende lokale bestemmelser og krav.

Produktegenskaper

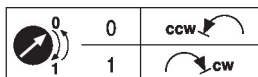
Enkel direkte montering	Enkel direkte montering på spjeldakslingen med en universal akselklemme, i tillegg til den vedlagte festelisten for å forhindre at motoren dreier.
Manuell overstyring	Manuell overstyring med trykknapp er mulig (giret forblir utkoblet så lenge knappen holdes inne eller er festet).
Justerbar dreievinkel	Justerbar dreievinkel med mekaniske endestoppere. Det må tas hensyn til min. tillatt dreievinkel på 30°.
Høy operativ sikkerhet	Aktuatoren er beskyttet mot overbelastning, trenger ingen endebrytere og stopper automatisk når den når endestopperen.

Produktegenskaper

Hjemposisjon Første gang forsyningsspenningen settes på, f.eks. ved igangkjøring, vil aktuatoren kjøre en adaptasjon. Det vil si at driftsområdet og posisjonstilbakemeldingen tilpasses det mekaniske innstillingsområdet.

Deteksjonen av mekaniske endestoppere sørger for forsiktig tilnærming til endeposisjonene, slik at aktuatormekanikken er beskyttet.

Aktuatoren går deretter stillingen som er definert av reguleringssignalet.



Tilbehør

Elektrisk tilbehør	Beskrivelse	Type
	Hjelpebryter 1x SPDT tilbehør	S1A
	Hjelpebryter 2x SPDT tilbehør	S2A
	Tilbakemeldingspotensiometer 140 Ω tilbehør	P140A
	Tilbakemeldingspotensiometer 1 kΩ tilbehør	P1000A
	Tilbakemeldingspotensiometer 10 kΩ tilbehør	P10000A
	Adapter for hjelpebryter og tilbakemeldingspotensiometer, Multipack 20 stk.	Z-SPA
Mekanisk tilbehør	Beskrivelse	Type
	Momentarm for standard spindelklemme (ensidig)	AH-25
	Akselforlenger 240 mm ø20 mm for spjeldaksling ø8...22.7 mm	AV8-25
	Spindelklemme ensidig, klemmedimensjon ø8...26 mm, Multipack 20 stk.	K-ENSA
	Vendbar spindelklemme, klemmedimensjon ø10...20 mm	K-SA
	Antirotasjonsmekanisme 180 mm, Multipack 20 stk.	Z-ARS180
	Form fit innsats 10x10 mm, Multipack 20 stk.	ZF10-NSA
	Form fit innsats 12x12 mm, Multipack 20 stk.	ZF12-NSA
	Form fit innsats 15x15 mm, Multipack 20 stk.	ZF15-NSA
	Form fit innsats 16x16 mm, Multipack 20 stk.	ZF16-NSA
	Posisjonsindikator, Multipack 20 stk.	Z-PI
	Spindelklemme ensidig, klemmedimensjon 8...26 mm med innsats, Multipack 20 stk.	K-ENMA
	Monteringssett for stagoverføring for flat installasjon	ZG-NMA
	* Adapter Z-SPA	
	Det er viktig at denne adapteren bestilles dersom en hjelpebryter eller et tilbakemeldingspotensiometer er nødvendig, og samtidig spindelklemmen monteres på baksiden av aktuatoren (f.eks. med installasjon av korte spindler).	

Elektrisk installasjon



Forsyning fra skilletransformator.

Parallellkobling av andre aktuatorer er mulig. Merk effektdata.

Ledningsfarger:

1 = sort

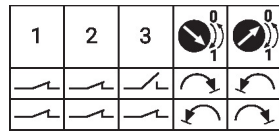
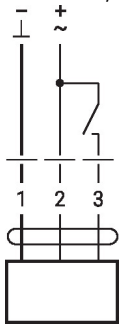
2 = rød

3 = hvit

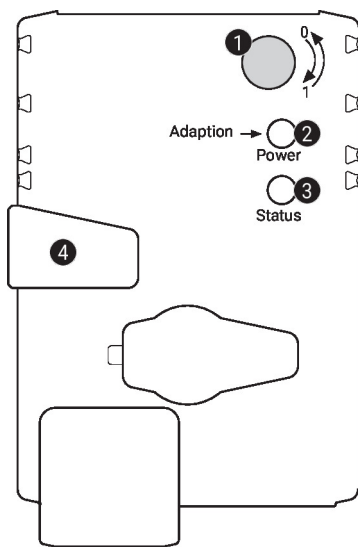
Elektrisk installasjon

Koblingskjema

AC/DC 24 V, åpne/lukke



Regulering og indikatorer


1 Bryter for rotasjonsretning

Koble over: Rotasjonsretningen endres

2 Trykknapp og LED-display grønt

Av: Ingen strømforsyning, eller funksjonsfeil

På: I drift

Trykk på knappen: Utløser dreievinkeltilpasning, fulgt av standardmodus

3 Trykknapp og LED-display gult

Av: Standardmodus

På: Tilpasning eller synkronisering aktiv

Trykk på knappen: Ingen funksjon

4 Knapp for manuell overstyring

Trykk på knappen: Giret kobles ut, motoren stopper, manuell overstyring mulig

Frigjør knappen: Giret kobles inn, synkronisering starter, fulgt av standardmodus

Kontroller strømtilkoblingen
2 Av og **3** På Mulig kablingsfeil i strømforsyningen

Installasjons-notater

Negativt moment Maks. 50% av momentet (OBS: Applikasjon mulig kun med restriksjoner. Ta kontakt med din leverandør.)

Dimensjoner

Spindelengde

		Min. 42
		Min. 20

Klemmedimensjon

	8...26.7	≥8	≤26.7
	8...20	≥8	≤20

- *Alternativ: spindelklemme montert under (tilleggsenhet K-SA nødvendig)
- *Alternativ: Spindelklemme montert under: Hvis det brukes en hjelpebryter eller et tilbakemeldingspotensiometer, er det nødvendig med adapter Z-SPA.

