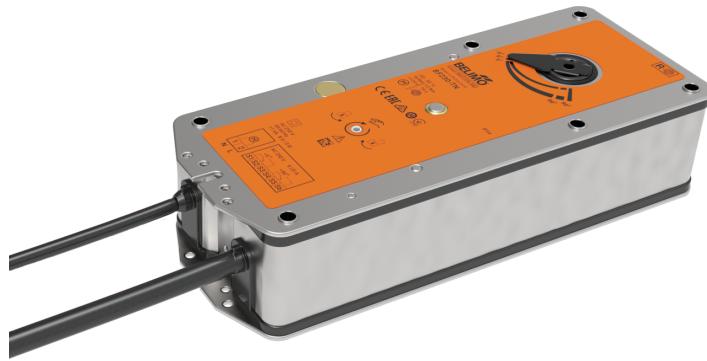


Attuatore con ritorno a molla per serrande tagliafuoco e tagliafumi 90° in impianti di ventilazione e condizionamento

- Coppia (unità US) 18 Nm / 12 Nm
- Alimentazione AC 230 V
- Comando On/Off
- Interfaccia meccanica Perno quadro 12x12 mm, Alloggio per perno non passante



Dati tecnici

Dati elettrici	Alimentazione	AC 230 V
	Frequenza alimentazione	50/60 Hz
	Campo di tolleranza	AC 198...264 V
	Assorbimento in funzione	8 W
	Assorbimento in mantenimento	3 W
	Assorbimento per dimensionamento	12.5 VA
	Nota su corrente di spunto per dimensionamento	Imax 8.3 A @ 5 ms
	Contatti ausiliari	2x SPDT
	Capacità di commutazione contatti ausiliari	1 mA...6 A (3 A induttivo), DC 5 V...AC 250 V
	Punti di intervento contatti ausiliari	5° / 80°
	Collegamento alimentazione / comando	Cavo 3 m, 2x 0.75 mm ² (privo di alogeni)
	Collegamento contatti ausiliario	Cavo 3 m, 6x 0.75 mm ² (privo di alogeni)
	Dati funzionali	Coppia motore
Coppia funzione di sicurezza		12 Nm
Direzione di azionamento del motore		selezionabile dal montaggio Sx/Dx
Azionamento manuale		con fermo di posizione
Angolo di rotazione		Max. 95°
Tempo di azionamento motore		<120 s / 90°
Tempo di azionamento funzione di sicurezza		16 s @ 20°C
Livello di rumorosità motore		45 dB(A)
Livello sonoro in funzione di sicurezza		63 dB(A)
Interfaccia meccanica		Perno quadro 12x12 mm, Alloggio per perno non passante
Indicazione della posizione	Meccanico, con puntatore	
Vita di servizio	Min. 60'000 posizioni di sicurezza	
Scheda di sicurezza	Classe di protezione IEC/EN	II, Isolamento rinforzato
	Classe di protezione contatto ausiliario IEC/EN	II, Isolamento rinforzato
	Grado di protezione IEC/EN	IP54 Protezione IP in tutte le direzioni di montaggio
	EMC	CE conforme a 2014/30/EC
	Direttiva bassa tensione	CE conforme a 2014/35/EC
	Certificazione IEC/EN	IEC/EN 60730-1 e IEC/EN 60730-2-14
	Tipo di azione	Tipo 1.AA.B
	Tensione nominale impulso, Alimentazione / Comando	4 kV
	Grado inquinamento	3

Dati tecnici

Scheda di sicurezza	Umidità ambiente	Max. 95% RH, non condensante
	Temperatura ambiente per funzionamento normale	-30...50°C [-22...122°F]
	Temperatura ambiente per funzionamento di sicurezza	La posizione di sicurezza sarà raggiunta fino a max. 75° C [167°F]
	Temperatura di stoccaggio	-40...50°C [-40...122°F]
	Categoria di documento	Nessuna
Peso	Peso	3.3 kg

Note di sicurezza


- Il dispositivo non deve essere utilizzato al di fuori dei previsti campi applicativi, specialmente su aeroplani o trasporti aerei di ogni tipo.
- Attenzione: tensione di alimentazione!
- L'attuatore è adattato e montato sulla serranda tagliafuoco o tagliafumi dal costruttore delle serrande. Per questo motivo l'attuatore viene fornito solamente dai costruttori di serrande di sicurezza. Il costruttore delle serrande ha quindi la completa responsabilità del corretto funzionamento della serranda.
- I due contatti integrati nell'attuatore possono essere azionati sia con la tensione di alimentazione che con la bassissima tensione di sicurezza. La combinazione tensione di alimentazione/bassissima tensione di sicurezza non è consentita.
- Il dispositivo può essere aperto solo presso la sede di produzione. Non contiene parti riparabili o sostituibili dall'utente.
- Il dispositivo contiene componenti elettrici ed elettronici e non può essere smaltito con i normali rifiuti domestici. Vanno rispettate tutte le normative locali sullo smaltimento.

Caratteristiche del prodotto

Modalità operativa	L'attuatore muove la serranda nella sua normale posizione di lavoro, caricando contemporaneamente la molla di ritorno. La serranda torna in posizione di sicurezza con l'energia della molla quando viene interrotta l'alimentazione.
Leva per azionamento manuale	Senza alimentazione, l'attuatore può essere azionato manualmente e fissato in qualsiasi posizione richiesta. Lo sblocco può avvenire manualmente o automaticamente alimentandolo.
Segnalazione	<p>Due microswitches con posizioni predefinite sono installati nell'attuatore per indicare le posizioni di fine corsa della serranda. I contatti elettrici dei microinterruttori hanno un rivestimento di oro/argento che consente l'integrazione in circuiti di commutazione con un minore (mA range) e correnti più elevate (A range) in accordo con le specifiche della scheda tecnica. Va tuttavia notato con questa applicazione, che i contatti non possono più essere utilizzati nella gamma di milliampere dopo che vi sono state applicate correnti con amperaggio più elevate, anche se ciò è avvenuto solo una volta.</p> <p>La posizione della pala della serranda può essere visualizzata tramite l'indicatore di posizione meccanico.</p>
Standards / Normative	<p>La costruzione dell'attuatore si basa sui requisiti specifici delle norme europee:</p> <ul style="list-style-type: none"> - EN 15650 Ventilazione per edifici - serrande tagliafuoco- EN 1366-2 Test di resistenza al fuoco su installazioni di servizio (Parte 2: serrande tagliafuoco) - EN 13501-3 Classificazione al fuoco dei prodotti e degli elementi da costruzione e elementi dell'edificio (Part 3: Classificazione in base ai risultati delle prove di resistenza al fuoco dei prodotti ed elementi utilizzati nella costruzione e nell' installazioni di impianti di servizi : la resistenza al fuoco dei condotti e serrande tagliafuoco)

Caratteristiche del prodotto
Raccomandazione per applicazione

Il controllo del corretto funzionamento dei motori per le serrande tagliafuoco migliora la sicurezza delle persone, degli animali, dell'immobile e dell'ambiente. A meno che non siano previsti altri requisiti - ad es. nelle istruzioni operative del costruttore della serranda - Belimo raccomanda l'esecuzione di controlli operativi mensili. Gli attuatori per serrande tagliafuoco Belimo sono progettati in conformità alle specifiche di vita e servizio contenute nella scheda tecnica per i controlli operativi regolari. Le note per i regolari controlli operativi possono essere trovate nella Norma europea del prodotto per serrande tagliafuoco (EN 15650) alla voce "informazioni di manutenzione".

Parti incluse

Leva manuale
 Indicatore
 Custodia di protezione
 Inserto perno 12/10 mm

Accessori

Accessori elettrici	Descrizione	Modello
	Unità di alimentazione e comunicazione per attuatori per serrande tagliafuoco 230 V	BKN230-MOD
	Contatti ausiliari 2x SPDT Lunghezza cavo 3 m	SN2-C7/300
	Set cavi con spina 0.5 m per unità di alimentazione elettrica e comunicazione	ZST-BS
Accessori meccanici	Descrizione	Modello
	Staffa per SN2-C7 per BF	ZSN-BF
	Adattatore, per boccole da 12 mm su perni tondi 18 mm, L = 33 mm	ZA18-BF
	Adattatore, per inserto perno con morsetto per perno tondo 10...20 mm / quadro 10...16 mm	ZK-BF
	Indicatore 12x12 mm	ZZ12-B
	Leva manuale 40 mm	ZK1-B
	Leva manuale 70 mm	ZK2-B
	Custodia di protezione con cavo, Multi-confezione 100 pz.	ZSD-B.1

Installazione elettrica

Attenzione: tensione di alimentazione!

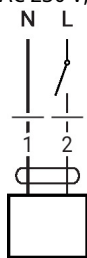
È possibile il collegamento in parallelo di più attuatori. Osservare i dati prestazionali per l'alimentazione.

Colori dei fili:

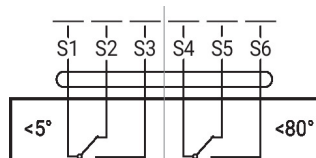
- 1 = blu
- 2 = marrone
- S1 = viola
- S2 = rosso
- S3 = bianco
- S4 = arancione
- S5 = rosa
- S6 = grigio

Installazione elettrica

AC 230 V, on/off



Contatti ausiliari



Dimensioni

