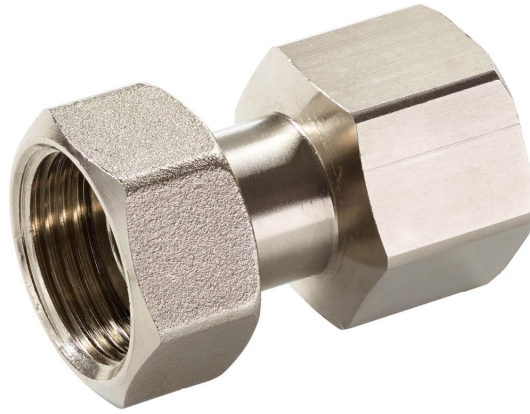


Csőcsavarzat külső menetes golyócsaphoz

- Rp belső menet a G belső menethez
- beleértve a tömítést



### Típus áttekintés

| Típus   | DN | Rp<br>[""] | G<br>[""] | Használható a következőkhöz: | Tömeg   |
|---------|----|------------|-----------|------------------------------|---------|
| ZR4515Q | 15 | 1/2        | 3/4       | C415Q-.. / C515Q-..          | 0.10 kg |
| ZR4520Q | 20 | 3/4        | 3/4       | C420Q-.. / C520Q-..          | 0.18 kg |

### Műszaki adatok

| Anyagok | Felhasznált anyagok | Nikkelezett sárgaréz |
|---------|---------------------|----------------------|
|---------|---------------------|----------------------|

### Biztonsági megjegyzések



- Ez a tartozék helyhez kötött fűtő-, szellőző- és légkondicionáló rendszerekhez készült, és nem használható a megadott alkalmazási területétől eltérő módon, különösen repülőgépekben vagy bármilyen más légi közlekedési eszközön.
- A beszerelést kizárólag az erre jogosult szakember végezheti. A beszerelés során követni kell minden törvényi alkalmazandó intézményi beszerelési előírást.
- A tartozékot tilos a háztartási hulladékkal együtt kiselejtezni. Vegyen figyelembe minden helyileg érvényes előírást és követelményt.

### Általános megjegyzések

**Szállítási megjegyzések** Szállítási terjedelemben: hollandi anya (G menet), betét (Rp menet), tömítés (IT)

### Méretek

Méretjelölő ábrák

