

**Végállás határoló klipsz**

- hajtóművek mozgásának korlátozásához
- Hajtóműre szerelés szerszám nélkül

**Műszaki adatok**

<b>Tömeg</b>	Tömeg	0.001 kg
	Csomagolási mennyiség	20 darabos multipack csomag.

**Biztonsági megjegyzések**

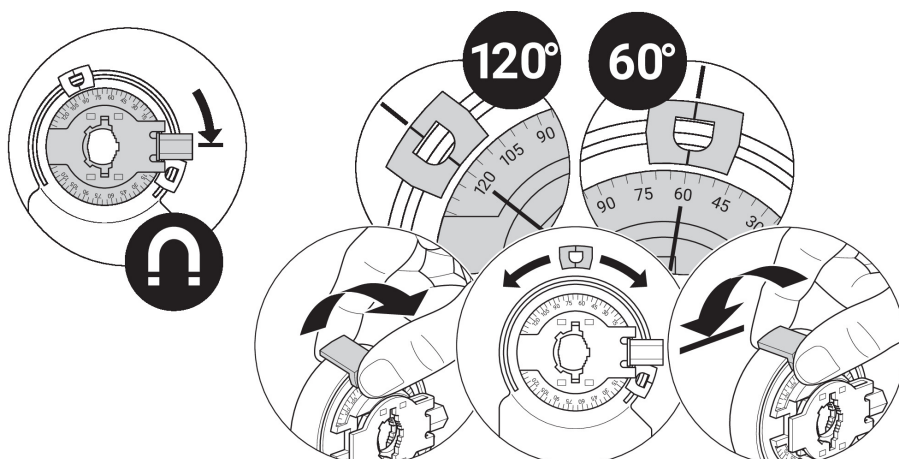
- Ez a tartozék helyhez kötött fűtő-, szellőző- és légkondicionáló rendszerekhez készült, és nem használható a megadott alkalmazási területétől eltérő módon, különösen repülőgépekben vagy bármilyen más légi közlekedési eszközön.
- A beszerelést kizárólag az erre jogosult szakszemélyzet végezheti. A beszerelés során követni kell minden törvényi alkalmazandó intézményi beszerelési előírást.
- A tartozékot tilos a háztartási hulladékkal együtt kiselejtezni. Vegyen figyelembe minden helyileg érvényes előírást és követelményt.

**Terméjkellemzők**

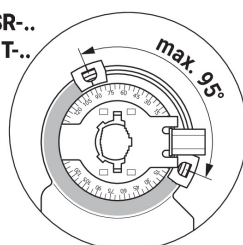
**Felhasznált anyagok** Hőre lágyuló anyag

Termékjellemzők

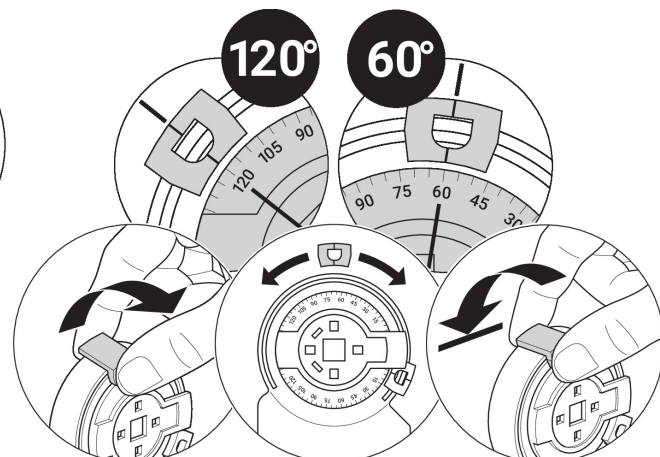
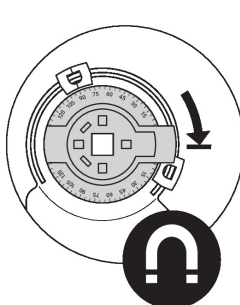
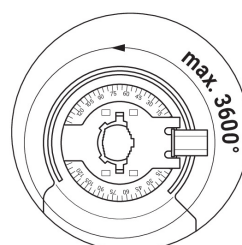
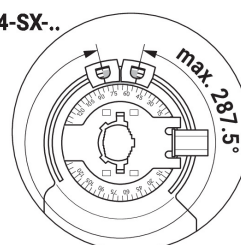
Alkalmazás Használható a következőkhöz: CM.., UM.., CQ.., CQK.., CH..



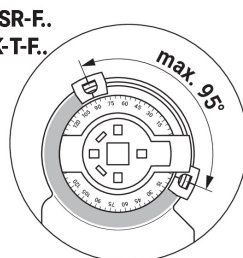
CM24-SR..  
CM24K-T..



CM24-SX..



CM24-SR-F..  
CM24K-T-F..



CM24-SX-F..

