

Zsaluhajtómű IP66/67 védőházban, HVAC létesítményekben, hasonló ipari létesítményekben és épületgépészeti berendezésekben levő zsaluk beállításához

- Hajtómű forgatónyomatéka 160 Nm
- Névleges feszültség AC 24...240 V / DC 24...125 V
- Vezérlés nyit/zár, 3 pontos
- 2 beépített segédkapcsolóval



## Műszaki adatok

<b>Elektromos adatok</b>	Névleges feszültség	AC 24...240 V / DC 24...125 V
	Névleges feszültséghez tartozó frekvencia	50/60 Hz
	Névleges feszültségtartomány	AC 19.2...264 V / DC 19.2...137.5 V
	Energiafogyasztás működés alatt	20 W
	Energiafogyasztás nyugalmi helyzetben	6 W
	Áramfelvétel vezeték-méretezéshez	24 V 19 VA / 240 V 49 VA használatával
	Segédkapcsoló	2x SPDT, 1x 10° / 1x 0...90°
	Segédkapcsoló kapcsolási teljesítménye	1 mA...3 A (0.5 A indukciós), DC 5 V...AC 250 V
	Földelt csatlakozás	földcsatlakozó
	Tápellátás/vezérlés csatlakozása	Sorkapcsok 2.5 mm <sup>2</sup>
	Segédkapcsoló csatlakozása	Sorkapcsok 2.5 mm <sup>2</sup>
	Párhuzamos működés	Igen (vegye figyelembe a teljesítményadatokat)
	<b>Működési adatok</b>	Hajtómű forgatónyomatéka
Statikus forgatónyomaték korlátozás (feszültségmentes)		50 Nm
Hajtómű mozgásiránya		elektronikusan megfordítható
Kézi felülbírlás		kézikar
Elfordulási szög		Max. 95°
Elfordulási szög megjegyzés		mindkét oldalon korlátozható, elektronikusan beállítható végállásűtközőkkel
Hajtómű futásideje		35 s / 90°
Motor futásidő változtatható		30...120 s
A hajtómű hangteljesítményszintje		68 dB(A)
Mechanikus kapcsolódás		Alakzárás 17x17 mm
Pozíciójelzés		Méretező lap 0...90
<b>Biztonsági adatok</b>	IEC/EN érintésvédelmi osztály	I, védőföldelés (PE)
	UL védelmi osztály	I, védőföldelés (PE)
	IEC/EN védelmi szint	IP66/67
	NEMA/UL védelmi szint	NEMA 4X
	Ház	UL Enclosure Type 4X
	EMC	CE a 2014/30/EU alapján
	Kisfeszültségű irányelv	CE a 2014/35/EU alapján
	IEC/EN tanúsítvány	IEC/EN 60730-1 és IEC/EN 60730-2-14

## Műszaki adatok

<b>Biztonsági adatok</b>	UL Approval	cULus az UL60730-1A, UL60730-2-14 and CAN/CSA E60730-1 szerint A hajtómű UL jelölése függ a használati helyszíntől, és a készülék UL kompatibilitásától.
	Művelet típusa	1. típus
	Segédkapcsoló névleges impulzus-feszültsége	2.5 kV
	Szennyezési szint	3
	Környezeti páratartalom	Max. 100% RH
	Környezeti hőmérséklet	-30...50°C [-22...122°F]
	Tárolási hőmérséklet	-40...80°C [-40...176°F]
	Karbantartási igény	karbantartásmentes
<b>Tömeg</b>	Tömeg	6.0 kg

## Biztonsági megjegyzések



- Ez az eszköz helyhez kötött fűtő-, szellőző- és légkondicionáló rendszerekhez készült, és nem használható a megadott alkalmazási területétől eltérő módon, különösen repülőgépekben vagy bármi más légi közlekedési módokban.
- A beszerelést kizárólag az erre jogosult szakszemélyzet végezheti. Beszereléskor kérjük, figyeljen az összes érvényes törvényi vagy intézményi előírásra.
- Vigyázat: tápellátási feszültség!
- A készülék védő-földelővezetékekkel rendelkezik. Helytelen csatlakoztatás esetében a földelés áramütést okozhat.
- A kábelcsatlakozó doboz kivételével, az eszköz kizárólag a gyártó létesítményében nyitható ki. Nem tartalmaz olyan alkatrészeket, melyet a felhasználó cserélhet ki vagy szerelhet meg.
- A készülék elektromos alkatrészeket tartalmaz és tilos a háztartási hulladékkal együtt kiselejtezni. Vegyen figyelembe minden helyileg érvényes előírást és követelményt.
- A forgatónyomaték-igény kiszámításához be kell tartani a zsalugyártók keresztmetszetre és szerkezetre, valamint a beszerelési helyzetre és szellőzésre vonatkozó specifikációit.
- A használt anyagokra számos külső tényező (hőmérséklet, nyomás, szerkezet rögzítés, vegyszerek hatása, stb.) hatást gyakorolhat; ezeket szimulálása a laboratóriumi vizsgálatokon vagy a terepvizsgálatokon nem lehetséges. Amennyiben kételyek merülnek fel kérjük, végezzen egy tesztet. Ez az információ nem jelent jogi felhatalmazást. A Belimo vállalatot semmilyen felelősség és semmilyen garanciakötelezettség nem terheli.
- Amennyiben a kábelek UL (NEMA) 4X típusú alkalmazásokban nem használhatók, használjon azonos kapacitású rugalmas fémkábeleket vagy menetes kábeleket.
- A hajtóműbe beépített két kapcsolót vagy tápellátási feszültséggel vagy különösen alacsony biztonsági feszültséggel kell működtetni. A tápellátási feszültség / különösen alacsony biztonsági feszültség kombinációja nem megengedett.

## Termékjellemzők

<b>Alkalmazási területek</b>	A hajtómű speciálisan alkalmazható kültéri alkalmazásokhoz, és védett a következő környezeti hatásokkal szemben: - UV-sugárzás - Szennyeződés / por - Eső / hó - Páratartalom
<b>Üzem mód</b>	A hajtáshoz univerzális tápegység tartozik, amely AC 24...240 V, valamint DC 24...125 V csatlakozási feszültségekre.

**Termékleírások**

<b>Belső fűtés</b>	A belső fűtés megakadályozza a kondenzáció kialakulását. A beépített hőmérséklet- és páraérzékelőknek köszönhetően a beépített fűtő automatikusan bekapcsol/kikapcsol.
<b>Paraméterevezhető hajtóművek</b>	A gyári beállítások kiterjednek a legtöbb alkalmazásra. A Belimo Assistant 2 alkalmazás szükséges a rövid hatótávú kommunikáció (NFC) használatával történő paraméterezéshez, és leegyszerűsíti az üzembe helyezést. Továbbá a Belimo Assistant 2 számos diagnosztizálási lehetőséget is biztosít. A ZTH EU szervizeszköz támogatja a diagnosztizáló és a beállítási opciók kiválasztását.
<b>Egyszerű közvetlen felszerelés</b>	Közvetlen telepítés zsalutengelyre alakzáró betéttel.
<b>Kézi felülbírlás</b>	A zsalu manuálisan kézi forgatókarral működtethető. A manuális kioldáshoz távolítsa el a kézi forgatókart.
<b>Magas funkcionalitású megbízhatóság</b>	A hajtómű túlterhelésvédelemmel rendelkezik, nincs szükség végálláskapcsoló és automatikus ütközők alkalmazására, amikor eléri a végzáró elemet
<b>Rugalmas jelzés</b>	A hajtómű egy rögzített beállítási segédkapcsolóval (10°). és egy állítható segédkapcsolóval (0...90°) rendelkezik.

**Tartozékok**

<b>Eszközök</b>	<b>Leírás</b>	<b>Típus</b>
	Szerviz eszköz vezetékes és vezeték nélküli beállításhoz, helyszíni üzemeltetéshez és hibaelhárításhoz.	Belimo Assistant 2
	Bluetooth / NFC átalakító	ZIP-BT-NFC
	Service-Tool, ZIP USB funkcióval, paraméterevezhető és kommunikatív Belimo hajtóművekhez, VAV szabályozóhoz és HVAC teljesítmény-eszközökhöz	ZTH EU
	Csatlakozókábel 5 m, A: RJ11 6/4 ZTH EU, B: 6-tűs szervizcsatlakozóra csatlakoztatáshoz	ZK1-GEN
<b>Mechanikus tartozékok</b>	<b>Leírás</b>	<b>Típus</b>
	RetroFIT+ adapter készlet, F07/F10 (F07 csavarokkal együtt), lapolt fej/négyzet, SW 17	ZPR05
	RetroFIT+ adapter készlet, F07/F10 (F07 csavarokkal együtt), négyzetes, 45° eltolás, SW 14	ZPR06
	Adapterkészlet távtartó gyűrűvel, F07, négyzetes, 45° eltolás, SW 17	ZPR08
	RetroFIT+ adapter készlet, F07/F05/F10 (F07 csavarokkal együtt), lapolt fej/négyzet, SW 14	ZPR09
	RetroFIT+ adapter készlet, F05/F07/F10 (F05 csavarokkal együtt), lapolt fej/négyzet, SW 14	ZPR10
	RetroFIT+ adapter készlet, F07/F10 (F07 csavarokkal együtt), négyzetes, 45° eltolás, SW 18	ZPR11
	RetroFIT+ adapter készlet, F07/F10 (F07 csavarokkal együtt), lapolt fej/négyzet, SW 16	ZPR12
	Kézi hajtókar PR/PM hajtóműhöz	ZPR20

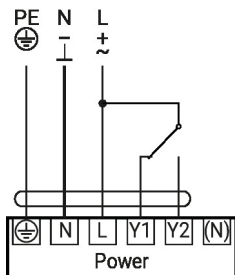
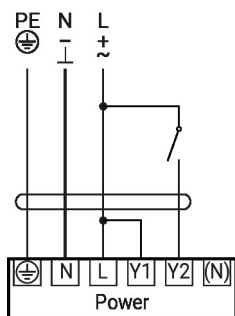
**Elektromos beszerelés**

**Vigyázat: tápellátási feszültség!**

Párhuzamosan más hajtóműveket is csatlakoztathat. Vegye figyelembe a teljesítményadatokat.

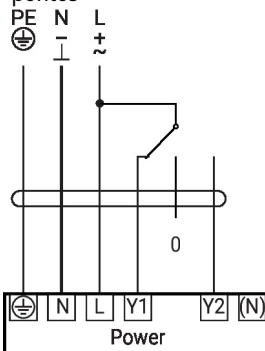
**Elektrómos beszerelés**

AC 24...240 V / DC 24...125 V, nyit/  
zár



AC 24...240 V / DC 24...125 V, 3

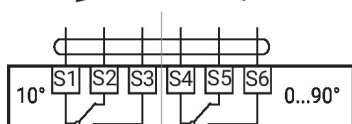
pontos



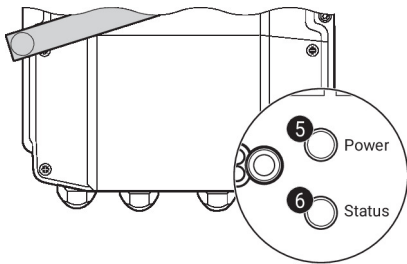
Segédkapcsoló

230 V + 230 V  
24 V ✓+ 24 V

~~230 V + 24 V~~  
~~24 V + 230 V~~



## Működtető vezérlőszervek és jelzőfények


**5** Nyomógomb és LED-kijelző zöld

Ki: Nincs tápfeszültség vagy hibás működés

Be: Működés

Nyomja meg a gombot: Elindítja a tesztmenetet, amelyet a standard üzemmód követ

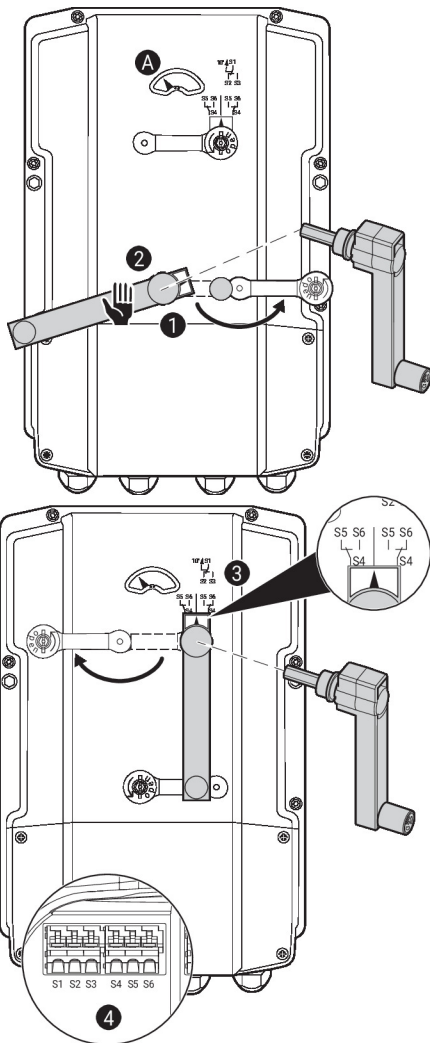
**6** Nyomógomb és LED-kijelző sárga

Ki: Standard Üzemmód

Be: Tesztmenet aktív

## Segédkapcsoló beállítások


**Megjegyzés:** A hajtóművön a beállításokat áramtalanított állapotban végezze.

 A segédkapcsoló pozíciójának beállításaihoz hajtsa végre egymás után a(z) **1–4** pontokat.

**1** Fogaskerék kioldva

 A kézi felülírás fedelének kinyitása és a kézi hajtókar beállítása.  
Kézi felülírás lehetséges.

**2** Kézi felülírás

 Fordítsa el a kézi hajtókart a kívánt **A** kapcsolási helyzetbe (lásd a rajzon), majd vegye ki a kézi hajtókart.

**3** Segédkapcsoló

 A segédkapcsoló pozíciójának beállításaihoz hajtsa végre egymás után a **1** - **4** pontokat.

 A segédkapcsoló beállítófedelének kinyitása és a kézi hajtókar beállítása.  
Forgassa a kézikart addig, amíg a nyíl a függőleges vonalra nem mutat.

**4** Csatlakozók

Csatlakoztassa a folytonosságvizsgálót a következőkhöz: S4 + S5 vagy S4 + S6.

Ha a segédkapcsolónak az ellenkező irányba kell kapcsolnia, akkor forgassa el a kézi hajtókart 180°-kal.

## Szerviz

Forgó hajtómű, nyit/zár, 3 pontos, AC 24...240 V / DC 24...125 V, 160 Nm, Hajtómű futásideje 35 s

## Szerviz

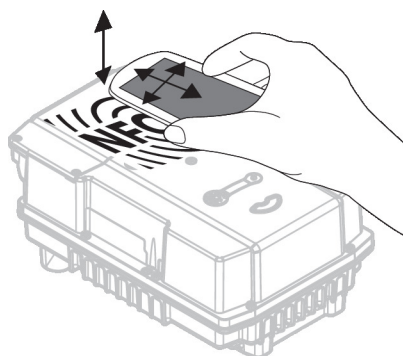
**Vezeték nélküli csatlakozás** Az NFC-logóval jelölt Belimo eszközök a Belimo Assistant 2 segítségével kezelhetők.

Követelmények:

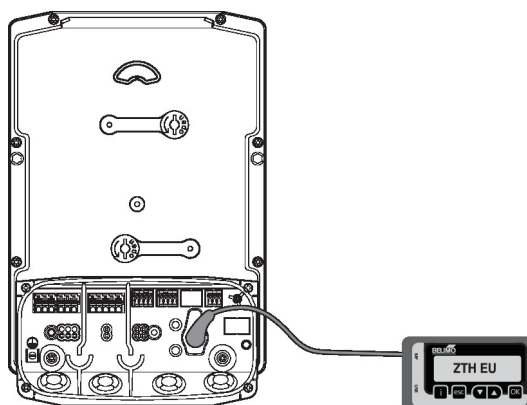
- NFC vagy Bluetooth kompatibilis okostelefon
- Belimo Assistant 2 alkalmazás (Google Play Áruház és Apple AppStore áruház)

Igazítsa az NFC-képes okostelefont az eszközre úgy, hogy mindkét NFC-antenna egymás fölé kerüljön.

Csatlakoztassa bekapcsolt Bluetooth-szal az okostelefont a ZIP-BT-NFC Bluetooth-NFC átalakítón keresztül az eszközhöz. A műszaki adatokat és a használati utasításokat a ZIP-BT-NFC adatlap tartalmazza.



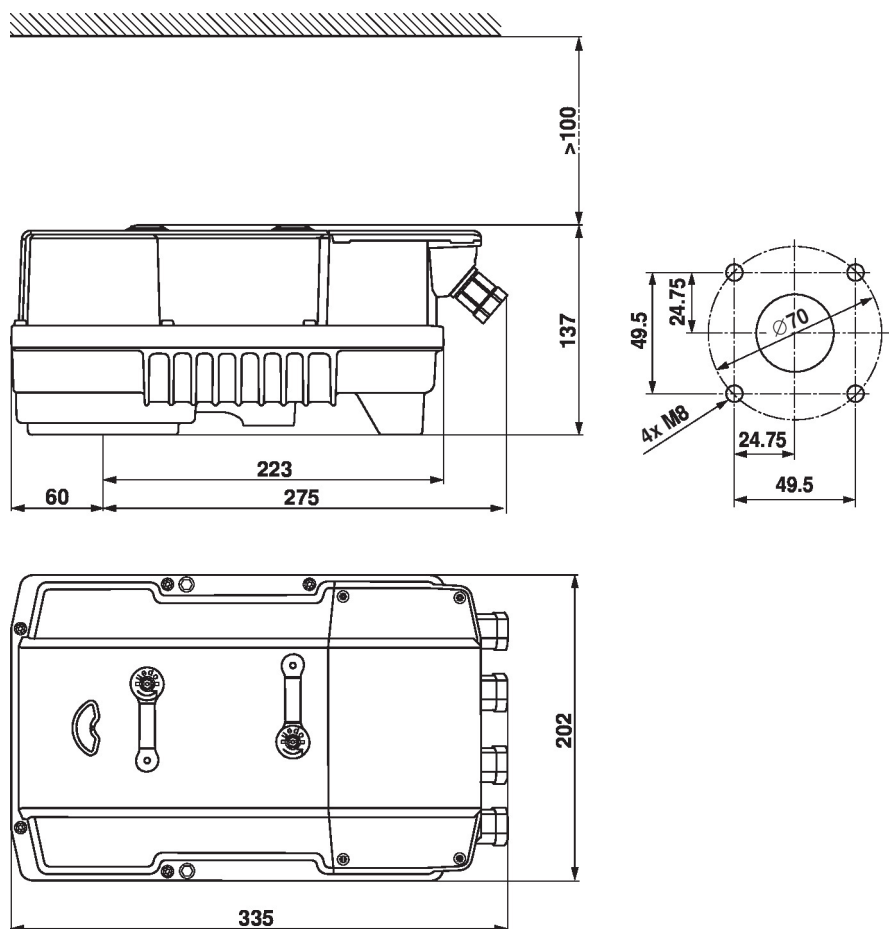
**Vezetékes csatlakozás** A hajtómű konfigurálásához használja a ZTH EU eszközt, a szervizcsatlakozóval.



## Méretek

## Tengelyhossz

	-
	22.5...33



## További dokumentáció

- Szerszámcsatlakozások
- Beszerelési útmutatók hajtóművekhez
- Gyors útmutató – Belimo Assistant 2