

Zsaluhajtóművekkel és forgóhajtóművekkel használható állásjelző potenciométer..

- Névleges ellenállás 1 k $\Omega$


**Műszaki adatok**

|                          |  |  |
|--------------------------|--|--|
| <b>Elektromos adatok</b> | Névleges ellenállás                      | 1 k $\Omega$   |
|                          | Tolerancia                               | $\pm 5\%$  |
|                          | Töltési kapacitás                        | Max. 1 W   |
|                          | Linearitás                               | $\pm 2\%$  |
|                          | Felbontás                                | Min. 1%  |
|                          | Maradék ellenállás                       | Max. 5% mindkét oldalon  |
|                          | Potenciométer csatlakozása               | Kábel 1 m, 3 x 0.75 mm <sup>2</sup> halogénmentes              |
| <b>Biztonsági adatok</b> | IEC/EN érintésvédelmi osztály            | III, Földetlen érintésvédelmi törpefeszültség (SELV)           |
|                          | Tápforrás UL                             | Class 2 Supply   |
|                          | IEC/EN védelmi szint                     | IP54   |
|                          | EMC                                      | CE a 2014/30/EU alapján  |
|                          | IEC/EN tanúsítvány                       | IEC/EN 60730-1 és IEC/EN 60730-2-14                            |
|                          | UL Approval                              | cULus az UL60730-1A, UL60730-2-14 and CAN/CSA E60730-1 szerint |
|                          | Művelet típusa                           | 1. típus   |
|                          | Tápellátás névleges impulzus-feszültsége | 0.8 kV   |
|                          | Szennyezési szint                        | 3  |
|                          | Környezeti páratartalom                  | Max. 95% RH, nem kondenzálódó                                  |
|                          | Környezeti hőmérséklet                   | -30...50°C [-22...122°F]                                       |
|                          | Tárolási hőmérséklet                     | -40...80°C [-40...176°F]                                       |
| Karbantartási igény      | karbantartásmentes                       |  |
| <b>Tömeg</b>             | Tömeg                                    | 0.18 kg  |

## Biztonsági megjegyzések



- A készülék nem használható a megadott alkalmazási területétől eltérő módon, különösen repülőgépekben vagy bármi más légi közlekedési eszközben.
- A kültéri alkalmazásokra csak akkor van lehetőség, ha az eszköz nincs közvetlenül kitéve (tenger)víznek, hónak, jégnek, napsugárzásnak vagy agresszív gázoknak, valamint biztosított, hogy a környezeti körülmények mindenkor az adatlapnak megfelelő küszöbértékeken belül maradnak.
- A beszerelést kizárólag az erre jogosult szakszemélyzet végezheti. Beszereléskor kérjük, figyeljen az összes érvényes törvényi vagy intézményi előírásra.
- A készüléket kizárólag a gyártás helyén szabad felnyitni. Nem tartalmaz olyan alkatrészeket, melyet a felhasználó cserélhet ki vagy szerelhet meg.
- A kábeleket tilos eltávolítani a készülékből.
- A készülék elektromos alkatrészeket tartalmaz és tilos a háztartási hulladékkal együtt kiselejtezni. Vegyen figyelembe minden helyileg érvényes előírást és követelményt.

## Termékjellemzők

**Üzem mód** A tartólemez adaptálással pozitívan illeszkedik a rögzítőbilincse (zsaluhajtóművek) vagy a helyzetjelzéshez (forgó hajtóművek), és a pozíciót közvetlenül az állásjelző potenciométerhez továbbítja.

**Alkalmazás** Használja az állásjelző potenciométert a folytonos vezérlésű zsaluk és a rögzített állásjelző vezérlések működtetésére. A zsaluhelyzetjelzőkkel, a pozíciójelzőkkel és a párhuzamosan működő hajtóművekkel a kereskedelemben is megtalálható állásjelző potenciométerek is használhatók.

**Egyszerű közvetlen felszerelés** Az állásjelző potenciométereket közvetlenül a rögzítőbilincse (zsaluhajtóművek) vagy a pozíciójelzőre (forgóhajtóművek) csatlakoztattuk. A ház és a kapcsoló közötti vezetőhorony biztosítja a szoros csatlakozást.

## Tartozékok

| Mechanikus tartozékok | Leírás  | Típus |
|-----------------------|---|-------|
|                       | Adapter segédkapcsolóhoz és állásjelző potenciométerhez, 20 darabos multipack csomag. | Z-SPA |

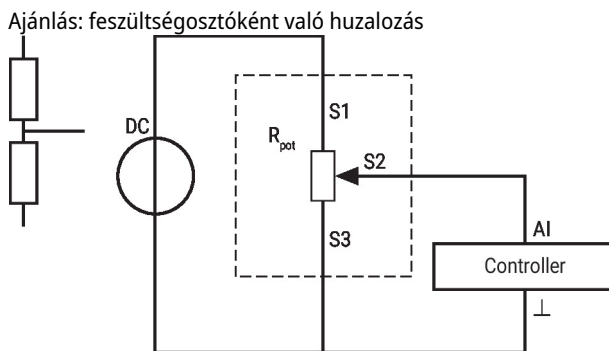
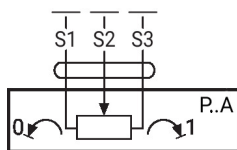
## Elektromos beszerelés

## Vezetékszínék:

S1 = lila  
S2 = piros  
S3 = fehér

## Kapcsolási rajz

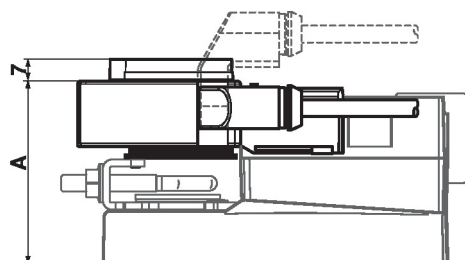
Potenciométer



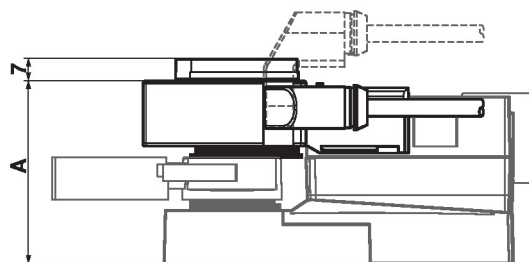
Ha a potenciométert főként ugyanabban a kis szög tartományban működtetik, javasoljuk, hogy feszültségosztóként kábelezze be.

## Méretek

|                 | A  |          | A  |
|-----------------|----|----------|----|
| TM..A., LM..A.. | 66 | LMQ..A.. | 80 |
| NM..A..         | 69 | NMQ..A.. | 83 |
| SM..A..         | 71 | SMQ..A.. | 89 |
| SMD..A..        | 71 | NKQ..A.. | 87 |
| GM..A..         | 78 | GK..A..  | 94 |



|                 | A  |          | A  |
|-----------------|----|----------|----|
| TR..A., LR..A.. | 66 | LRQ..A.. | 80 |
| NR..A..         | 69 | NRQ..A.. | 83 |
| SR..A..         | 71 | GRK..A.. | 94 |
| GR..A..         | 78 |          |    |



|          | A  |
|----------|----|
| DR..A..  | 78 |
| DRK..A.. | 94 |

