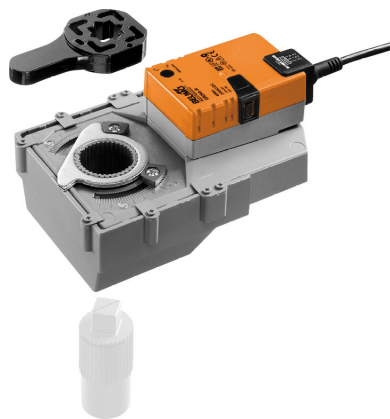


RetroFIT+ hajtómű forgószelepekhez és pillangószelepekhez

- Hajtómű forgatónyomatéka 40 Nm
- Névleges feszültség AC/DC 24 V
- Vezérlés nyit/zár



Műszaki adatok

| | | |
|--------------------------|--|---|
| Elektromos adatok | Névleges feszültség | AC/DC 24 V |
| | Névleges feszültséghez tartozó frekvencia | 50/60 Hz |
| | Névleges feszültségtartomány | AC 19.2...28.8 V / DC 19.2...28.8 V |
| | Energiafogyasztás működés alatt | 4 W |
| | Energiafogyasztás nyugalmi helyzetben | 2 W |
| | Áramfelvétel vezeték-méretezéshez | 6 VA |
| | Tápellátás/vezérlés csatlakozása | Kábel 1 m, 3x 0.75 mm ² |
| | Párhuzamos működés | Igen (vegye figyelembe a teljesítményadatokat) |
| Működési adatok | Hajtómű forgatónyomatéka | 40 Nm |
| | Kézi felülbírálás | lezárható nyomógombbal |
| | Hajtómű futásideje | 150 s / 90° |
| | A hajtómű hangteljesítményszintje | 45 dB(A) |
| | Pozíciójelzés | Mechanikus, integrált |
| Biztonsági adatok | IEC/EN érintésvédelmi osztály | III, Földeletlen érintésvédelmi törpefeszültség (SELV) |
| | Tápforrás UL | Class 2 Supply |
| | IEC/EN védelmi szint | IP54 |
| | NEMA/UL védelmi szint | NEMA 2 |
| | Burkolat | UL 2-es burkolattípus |
| | EMC | CE a 2014/30/EU alapján |
| | IEC/EN tanúsítvány | IEC/EN 60730-1 és IEC/EN 60730-2-14 |
| | UL Approval | cULus az UL60730-1A, UL60730-2-14 and CAN/CSA E60730-1 szerint A hajtómű UL jelölése függ a használati helyszíntől, és a készülék UL kompatibilitásától. |
| | Művelet típusa | 1. típus |
| | Tápellátás/vezérlés névleges impulzusfeszültsége | 0.8 kV |
| | Szennyezési szint | 3 |
| | Környezeti páratartalom | Max. 95% RH, nem kondenzálódó |
| | Környezeti hőmérséklet | 0...50°C [32...122°F] |
| | Tárolási hőmérséklet | -40...80°C [-40...176°F] |
| Karbantartási igény | karbantartásmentes | |
| Mechanikus adatok | Karimacsatlakozás | F05/F07 |

Műszaki adatok

Tömeg Tömeg 1.9 kg

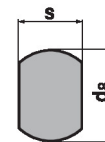
Biztonsági megjegyzések


- Ez az eszköz helyhez kötött fűtő-, szellőző- és légkondicionáló rendszerekhez készült, és nem használható a megadott alkalmazási területétől eltérő módon, különösen repülőgépekben vagy bármi más légi közlekedési módokban.
- A kültéri alkalmazásokra csak akkor van lehetőség, ha az eszköz nincs közvetlenül kitéve (tenger)víznek, hónak, jégnek, napsugárzásnak vagy agresszív gázoknak, valamint biztosított, hogy a környezeti körülmények mindenkor az adatlapnak megfelelő küszöbértékeken belül maradnak.
- A beszerelést kizárólag az erre jogosult szakszemélyzet végezheti. Beszereléskor kérjük, figyeljen az összes érvényes törvényi vagy intézményi előírásra.
- A forgásirány megváltoztatására szolgáló kapcsolót kizárólag az arra feljogosított szakemberek állíthatják. A forgásirány különösen a fagyvédelmi körben nem fordítható meg.
- Bizonyosodjon meg arról, hogy a hajtómű és az összekötőelem közötti hőmérséklet nem haladja meg az 50°C szintet.
- A készüléket kizárólag a gyártás helyén szabad felnyitni. Nem tartalmaz olyan alkatrészeket, melyet a felhasználó cserélhet ki vagy szerelhet meg.
- A kábeleket tilos eltávolítani a készülékből.
- A készülék elektromos alkatrészeket tartalmaz és tilos a háztartási hulladékkal együtt kiselejtezni. Vegyen figyelembe minden helyileg érvényes előírást és követelményt.

Termékjellemzők

Alkalmazás A forgószelepek és a pillangószelepek az alábbi mechanikai tulajdonságokkal rendelkeznek:
 – ISO 5211: F05 vagy F07 (furatkör átmérő a karimán a szerelvény beszerelése céljából)
 – ISO 5211: négyzet alakú vagy lapolt orsófej geometria

Szelepemelő tengely A csomagolás az alakzáró adaptert nem tartalmazza (lásd „Tartozékok”).



| Type | s [mm] |
|--------|--------|
| ZGV-14 | 14 |
| ZGV-16 | 16 |
| ZGV-17 | 17 |
| ZGV-19 | 19 |

| Type | s [mm] | d8 [mm] |
|--------|--------|---------|
| ZGF-14 | 14 | 18 |
| ZGF-17 | 17 | 22 |

Egyszerű közvetlen felszerelés Egyszerű közvetlen telepítés rögzítőperemmel a forgószelepre vagy pillangószelepre. A beszerelés iránya az összekötőelemhez képest 90°-os lépésekben kiválasztható.

Kézi felülbírlás A kézi felülírás nyomógombbal megvalósítható (a fogaskerék mindaddig ki van akasztva, amíg a gombot nyomva tartják vagy zárva marad).

Beállítható elfordulási szög Az elfordulásszög mechanikus ütközőkkel állítható be.

Magas funkcionalitású megbízhatóság A hajtómű túlterhelésvédelemmel rendelkezik, nincs szükség végálláskapcsoló és automatikus ütközők alkalmazására, amikor eléri a végzáró elemet

Tartozékok

| Elektromos tartozékok | Leírás | Típus |
|-----------------------|--|---------|
| | Segédkapcsoló 1x SPDT felerősíthető | S1A |
| | Segédkapcsoló 2x SPDT felerősíthető | S2A |
| | Helyzetjelző potenciométer 140 Ω felerősíthető | P140A |
| | Helyzetjelző potenciométer 1 kΩ felerősíthető | P1000A |
| | Helyzetjelző potenciométer 10 kΩ felerősíthető | P10000A |
| Mechanikus tartozékok | Leírás | Típus |
| | Alakzáró adapter, négyszögletes 14x14x40 mm (HxSZxM) | ZGV-14 |
| | Alakzáró adapter, négyszögletes 16x16x40 mm (HxSZxM) | ZGV-16 |
| | Alakzáró adapter, négyszögletes 17x17x20 mm (HxSZxM) | ZGV-17 |
| | Alakzáró adapter, négyszögletes 19x19x40 mm (HxSZxM) | ZGV-19 |
| | Alakzáró adapter lapolt fejjel 14xØ18x33 mm (SZxØxM) | ZGF-14 |
| | Alakzáró adapter lapolt fejjel 17xØ22x33 mm (SZxØxM) | ZGF-17 |

Elektromos beszerelés



Megtáplálás leválasztó transzformátorról (galvanikus leválasztás).

Párhuzamosan más hajtóműveket is csatlakoztathat. Vegye figyelembe a teljesítményadatokat.

A forgásirány kapcsoló fedett. Gyári beállítás: forgásirány Y 2.

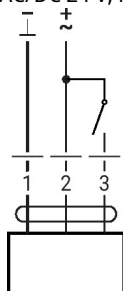
Vezetékszínek:

1 = fekete

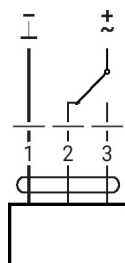
2 = piros

3 = fehér

AC/DC 24 V, nyit/zár

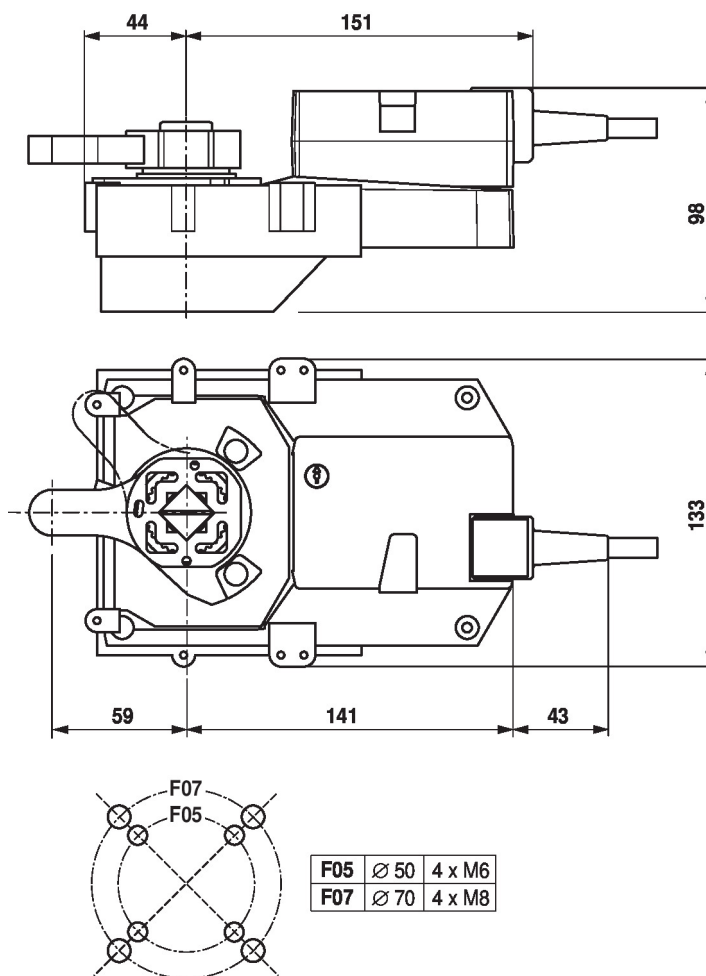


AC/DC 24 V, nyit/zár (kétvezetékes)



| 1 | 2 | 3 | |
|---|---|---|---------------|
| | | | |
| | | | A - AB = 0% |
| | | | A - AB = 100% |

Méretek



További dokumentáció

- Általános megjegyzések a projekttervezéshez