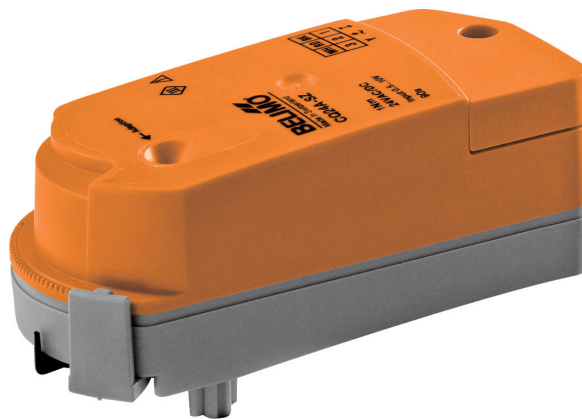


Forgóhajtómű zónaszelepekhez

- Hajtómű forgatónyomatéka 1 Nm
- Névleges feszültség AC/DC 24 V
- Vezérlés moduláló 2...10 V
- Állásvisszajelzés 2...10 V
- A hajtómű bepattintható szerelvénye.
- Áramlásbeállító változó



## Műszaki adatok

<b>Elektromos adatok</b>	Névleges feszültség	AC/DC 24 V
	Névleges feszültséghez tartozó frekvencia	50/60 Hz
	Névleges feszültségtartomány	AC 19.2...28.8 V / DC 21.6...28.8 V
	Energiafogyasztás működés alatt	1 W
	Energiafogyasztás nyugalmi helyzetben	0.3 W
	Áramfelvétel vezeték-méretezéshez	1.5 VA
	Tápellátás/vezérlés csatlakozása	Sorkapcsok 1.5 mm <sup>2</sup> (kábel: ø6.3...6.8 mm, 4 eres)
	Párhuzamos működés	Igen (vegye figyelembe a teljesítményadatokat)
	<b>Működési adatok</b>	Hajtómű forgatónyomatéka
Y működési tartomány		2...10 V
Bemeneti ellenállás		100 kΩ
U pozíció-visszajelzés		2...10 V
Kézi felülbírálás		hajtóművel (kikattintva)
Hajtómű futásideje		15 s / 90°
A hajtómű hangteljesítményszintje		55 dB(A)
Pozíciójelzés		Mechanikus
Áramlásbeállítás		Lásd a termékjellemzőket
<b>Biztonsági adatok</b>	IEC/EN érintésvédelmi osztály	III, Földeletlen érintésvédelmi törpefeszültség (SELV)
	IEC/EN védelmi szint	IP40
	EMC	CE a 2014/30/EU alapján
	IEC/EN tanúsítvány	IEC/EN 60730-1 és IEC/EN 60730-2-14
	Művelet típusa	1. típus
	Tápellátás/vezérlés névleges impulzus-feszültsége	0.8 kV
	Szennyezési szint	2
	Környezeti páratartalom	Max. 95% RH, nem kondenzálódó
	Környezeti hőmérséklet	5...40°C [41...104°F]
	Tárolási hőmérséklet	-40...80°C [-40...176°F]
	Karbantartási igény	karbantartásmentes
<b>Tömeg</b>	Tömeg	0.21 kg

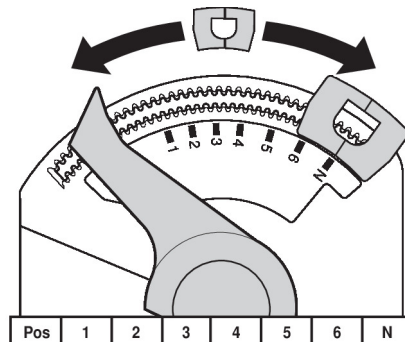
## Biztonsági megjegyzések



- Ez az eszköz helyhez kötött fűtő-, szellőző- és légkondicionáló rendszerekhez készült, és nem használható a megadott alkalmazási területétől eltérő módon, különösen repülőgépekben vagy bármi más légi közlekedési módokban.
- A kültéri alkalmazásokra csak akkor van lehetőség, ha az eszköz nincs közvetlenül kitéve (tenger)víznek, hónak, jégnek, napsugárzásnak vagy agresszív gázoknak, valamint biztosított, hogy a környezeti körülmények mindenkor az adatlapnak megfelelő küszöbértékeken belül maradnak.
- A beszerelést kizárólag az erre jogosult szakszemélyzet végezheti. Beszereléskor kérjük, figyeljen az összes érvényes törvényi vagy intézményi előírásra.
- A készüléket kizárólag a gyártás helyén szabad felnyitni. Nem tartalmaz olyan alkatrészeket, melyet a felhasználó cserélhet ki vagy szerelhet meg.
- A készülék elektromos alkatrészeket tartalmaz és tilos a háztartási hulladékkal együtt kiselejtezni. Vegyen figyelembe minden helyileg érvényes előírást és követelményt.

## Termékjellemzők

<b>Üzem mód</b>	A hajtómű 0...10 V feszültségű, szabványos vezérlő jellel van csatlakoztatva, és a vezérlő jel által megadott helyzetbe mozog. U mérési feszültség a szelep 0.5...100%-os pozíciójának elektromos kijelzését szolgálja, valamint más hajtóművek vezérlő jeleként is szolgálhat.
<b>Egyszerű közvetlen felszerelés</b>	Szerszámmentes bepattintható szerelvény A hajtóművet csatlakoztassa manuálisan a szelephez (Figyelem! kizárólag függőleges mozgás megengedett). Bizonyosodjon meg arról, hogy a tűk megfelelően helyezkednek a karimára. A beszerelés iránya a golyócsaphoz képest 180°-os osztásban kiválasztható. (Kétszer lehetséges)
<b>Kézi felülbírlás</b>	Pattintsa le a hajtóművet és forgassa el a szeleptengelyt a hajtómű segítségével.
<b>Beállítható elfordulási szög</b>	A hajtómű elfordulásszöge az állítókapoccsal 2,5°-os osztásban állítható. Ezzel állítható be a szelep maximális térfogatárama.
<b>Magas funkcionalitású megbízhatóság</b>	A hajtómű túlterhelésvédelemmel rendelkezik, nincs szükség végálláskapcsoló és automatikus ütközők alkalmazására, amikor eléri a végzáró elemet
<b>Áramlásbeállítás</b>	A beállítható Kv értékeket (C2..Q-., C4..Q-.) az adott zónaszelepek adatlapjai tartalmazzák. 2 járatú szelep: Távolítsa el a végkapcsot és helyezze a kívánt pozícióba. 3 járatú szelep: Távolítsa el a végállás kapcsokat (átváltás). 6 járatú szelep: Távolítsa el a végállás kapcsokat (hűtés és fűtés). Az áramlás végkapoccsal végzett minden egyes módosítását követően inicializálja a folytonos vezérlésű hajtóművek adaptációját.



## Tartozékok

Mechanikus tartozékok	Leírás	Típus
	Tengely-meghosszabbítás CQ	ZCQ-E

## Tartozékok

## Leírás

Házburkolat CQ, Szín: fehér (RAL 9010)  
 Végállás határoló klipsz, 5 darabos multipack csomag.  
 Végállás határoló klipsz, 20 darabos multipack csomag.

## Típus

ZCQ-W  
 ZCQ-C  
 Z-ESCM

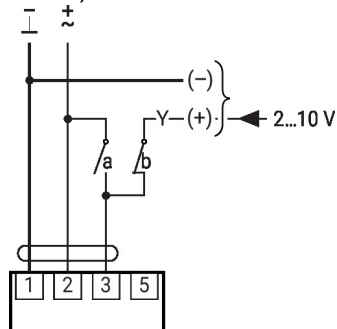
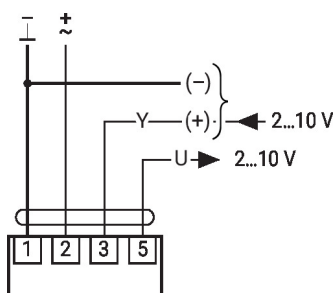
## Elektromos beszerelés



**Megtáplálás leválasztó transzformátorról (galvanikus leválasztás).**  
 Párhuzamosan más hajtóműveket is csatlakoztathat. Vegye figyelembe a teljesítményadatokat.

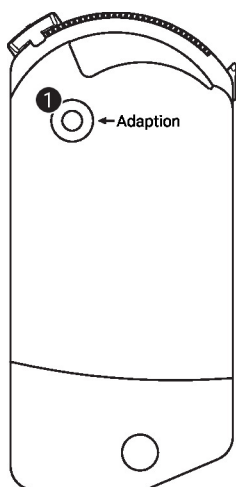
AC/DC 24 V, folytonos

Felülírás vezérlése (fagyvédelmi áramkör)



1	2	3 (a)	3 (b)	
				A - AB = 100%
				A - AB = 0%
			2 V	A - AB = 0%
			10 V	A - AB = 100%

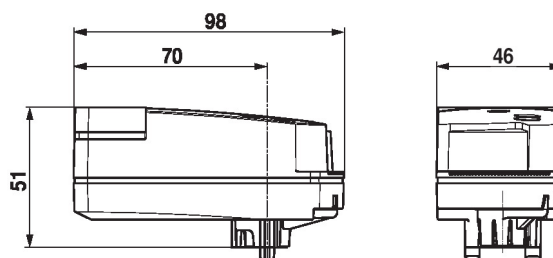
## Működtető vezérlőszervek és jelzőfények


**1** Nyomógomb

Nyomja meg a gombot:

Elindítja az elfordulásszög adaptálását, amelyet a standard üzemmód követ

## Méretek



**További dokumentáció**

- Teljes termékválaszték vizes alkalmazásokhoz
- Adatlap zónaszelepekhez
- Beszerelési útmutató a zónacsapokhoz és hajtóművekhez
- Általános megjegyzések a projekttervezéshez