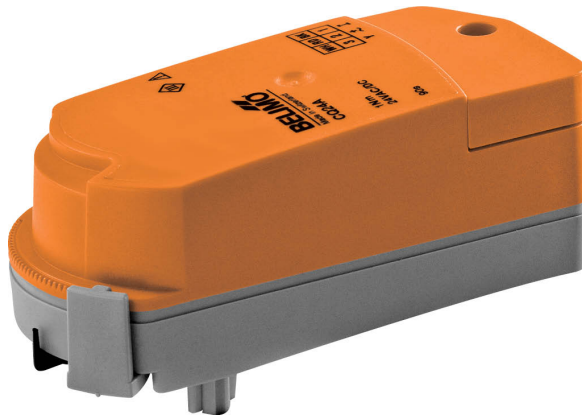


Forgóhajtómű zónaszelepekhez

- Hajtómű forgatónyomatéka 1 Nm
- Névleges feszültség AC/DC 24 V
- Vezérlés nyit/zár, 3 pontos
- A hajtómű bepattintható szerelvénye.
- Áramlásbeállító változó



## Műszaki adatok

|                          |                                                   |                                                               |
|--------------------------|---------------------------------------------------|---------------------------------------------------------------|
| <b>Elektromos adatok</b> | Névleges feszültség                               | AC/DC 24 V                                                    |
|                          | Névleges feszültséghez tartozó frekvencia         | 50/60 Hz                                                      |
|                          | Névleges feszültségtartomány                      | AC 19.2...28.8 V / DC 21.6...28.8 V                           |
|                          | Energiafogyasztás működés alatt                   | 0.3 W                                                         |
|                          | Energiafogyasztás nyugalmi helyzetben             | 0.2 W                                                         |
|                          | Áramfelvétel vezeték-méretezéshez                 | 0.6 VA                                                        |
|                          | Tápellátás/vezérlés csatlakozása                  | Sorkapcsok 2.5 mm <sup>2</sup> (kábel: ø6.3...6.8 mm, 3 eres) |
|                          | Párhuzamos működés                                | Igen (vegye figyelembe a teljesítményadatokat)                |
| <b>Működési adatok</b>   | Hajtómű forgatónyomatéka                          | 1 Nm                                                          |
|                          | Kézi felülbírálás                                 | hajtóművel (kikattintva)                                      |
|                          | Hajtómű futásideje                                | 75 s / 90°                                                    |
|                          | A hajtómű hangteljesítményszintje                 | 35 dB(A)                                                      |
|                          | Pozíciójelzés                                     | igen                                                          |
|                          | Áramlásbeállítás                                  | Lásd a termékjellemzőket                                      |
| <b>Biztonsági adatok</b> | IEC/EN védelmi osztály                            | III, szintű biztonság, különösen alacsony feszültség (SELV)   |
|                          | IEC/EN védelmi szint                              | IP40                                                          |
|                          | EMC                                               | CE a 2014/30/EU alapján                                       |
|                          | IEC/EN tanúsítvány                                | IEC/EN 60730-1 és IEC/EN 60730-2-14                           |
|                          | Művelet típusa                                    | 1. típus                                                      |
|                          | Tápellátás/vezérlés névleges impulzus-feszültsége | 0.8 kV                                                        |
|                          | Szennyezési szint                                 | 2                                                             |
|                          | Környezeti páratartalom                           | Max. 95% RH, nem kondenzálódó                                 |
|                          | Környezeti hőmérséklet                            | 5...40°C [41...104°F]                                         |
|                          | Tárolási hőmérséklet                              | -40...80°C [-40...176°F]                                      |
|                          | Karbantartási igény                               | karbantartásmentes                                            |
| <b>Tömeg</b>             | Tömeg                                             | 0.14 kg                                                       |

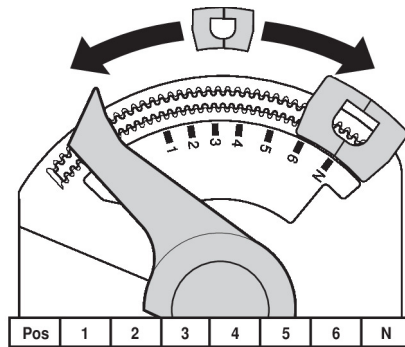
## Biztonsági megjegyzések



- Ez az eszköz helyhez kötött fűtő-, szellőző- és légkondicionáló rendszerekhez készült, és nem használható a megadott alkalmazási területétől eltérő módon, különösen repülőgépekben vagy bármi más légi közlekedési módokban.
- A kültéri alkalmazásokra csak akkor van lehetőség, ha az eszköz nincs közvetlenül kitéve (tenger)víznek, hónak, jégnek, napsugárzásnak vagy agresszív gázoknak, valamint biztosított, hogy a környezeti körülmények mindenkor az adatlapnak megfelelő küszöbértékeken belül maradnak.
- A beszerelést kizárólag az erre jogosult szakszemélyzet végezheti. A beszerelés során követni kell minden törvényi alkalmazandó intézményi beszerelési előírást.
- A készüléket kizárólag a gyártás helyén szabad felnyitni. Nem tartalmaz olyan alkatrészeket, melyet a felhasználó cserélhet ki vagy szerelhet meg.
- A készülék elektromos alkatrészeket tartalmaz és tilos a háztartási hulladékkal együtt kiselejtezni. Vegyen figyelembe minden helyileg érvényes előírást és követelményt.

## Termékjellemzők

|                                            |                                                                                                                                                                                                                                                                                                                                |
|--------------------------------------------|--------------------------------------------------------------------------------------------------------------------------------------------------------------------------------------------------------------------------------------------------------------------------------------------------------------------------------|
| <b>Egyszerű közvetlen felszerelés</b>      | Szerszámmentes bepattintható szerelvény<br>A hajtóművet csatlakoztassa manuálisan a szelephez (Figyelem! kizárólag függőleges mozgás megengedett). Bizonyosodjon meg arról, hogy a tűk megfelelően helyezkednek a karimára.<br>A beszerelés iránya a golyócsaphoz képest 180°-os osztásban kiválasztható. (Kétszer lehetséges) |
| <b>Kézi felülbírlás</b>                    | Pattintsa le a hajtóművet és forgassa el a szeleptengelyt a hajtómű segítségével.                                                                                                                                                                                                                                              |
| <b>Beállítható elfordulási szög</b>        | A hajtómű elfordulásszöge az állítókapoccsal 2,5°-os osztásban állítható. Ezzel állítható be a szelep maximális térfogatárama.                                                                                                                                                                                                 |
| <b>Magas funkcionalitású megbízhatóság</b> | A hajtómű túlterhelésvédelemmel rendelkezik, nincs szükség végálláskapcsoló és automatikus ütközők alkalmazására, amikor eléri a végzáró elemet                                                                                                                                                                                |
| <b>Áramlásbeállítás</b>                    | A beállítható kv értékeket (C2..Q-., C4..Q-.) / V'max értékeket (C2..QP(T)-.) az adott zónaszelepek adatlapjai tartalmazzák.<br><br>2 járatú szelep: Távolítsa el a végkapcsot és helyezze a kívánt pozícióba.<br>3 járatú szelep: Távolítsa el a végállás kapcsokat (átváltás).                                               |



## Tartozékok

## Mechanikus tartozékok

## Leírás

## Típus

Tengely-meghosszabbítás CQ  
 Házburkolat CQ, Szín: fehér (RAL 9010)  
 Végállás határoló klipsz, 5 darabos multipack csomag.  
 Végállás határoló klipsz, 20 darabos multipack csomag.

ZCQ-E  
 ZCQ-W  
 ZCQ-C  
 Z-ESCM

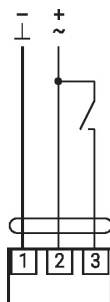
## Elektromos beszerelés



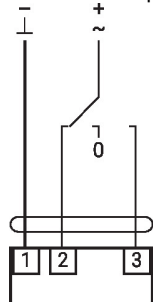
**Ellátás a biztonságosan leválasztó transzformátorról.**  
**Párhuzamosan más hajtóműveket is csatlakoztathat. Vegye figyelembe a teljesítményadatokat.**

**Kapcsolási rajz**

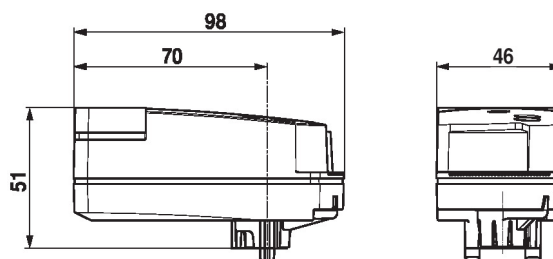
AC/DC 24 V, nyit/zár



AC/DC 24 V, 3 pontos



| 1 | 2 | 3 |               |
|---|---|---|---------------|
|   |   |   | A - AB = 0%   |
|   |   |   | A - AB = 100% |
|   |   |   | stop          |
|   |   |   | A - AB = 100% |

**Méreték**

**További dokumentáció**

- Teljes termékválaszték vizes alkalmazásokhoz
- Adatlap zónaszelepekhez
- Beszerelési útmutató a zónacsapokhoz és hajtóművekhez
- Általános megjegyzések a projekttervezéshez