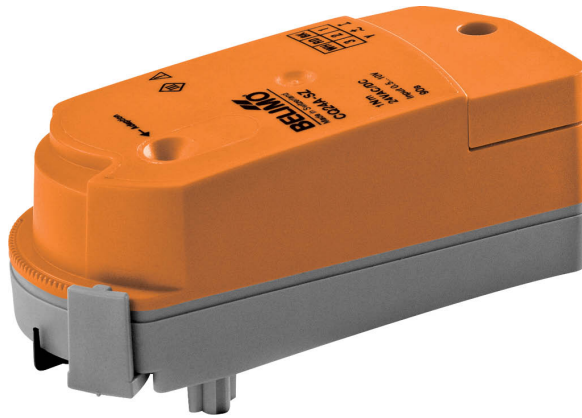


Forgóhajtómű zónaszelepekhez

- Hajtómű forgatónyomatéka 1 Nm
- Névleges feszültség AC/DC 24 V
- Vezérlés moduláló 0.5...10 V
- Állásvisszajelzés 0.5...10 V
- A hajtómű bepattintható szerelvénye.
- Áramlásbeállító változó



## Műszaki adatok

|                          |  |   |
|--------------------------|--|---|
| <b>Elektromos adatok</b> | Névleges feszültség                              | AC/DC 24 V  |
|                          | Névleges feszültséghez tartozó frekvencia        | 50/60 Hz  |
|                          | Névleges feszültségtartomány                     | AC 19.2...28.8 V / DC 21.6...28.8 V                           |
|                          | Energiafogyasztás működés alatt                  | 0.3 W   |
|                          | Energiafogyasztás nyugalmi helyzetben            | 0.3 W   |
|                          | Áramfelvétel vezeték-méretezéshez                | 0.6 VA  |
|                          | Tápellátás/vezérlés csatlakozása                 | Sorkapcsok 1.5 mm <sup>2</sup> (kábel: ø6.3...6.8 mm, 4 eres) |
|                          | Párhuzamos működés                               | Igen (vegye figyelembe a teljesítményadatokat)                |
| <b>Működési adatok</b>   | Hajtómű forgatónyomatéka                         | 1 Nm  |
|                          | Y működési tartomány                             | 0.5...10 V  |
|                          | Bemeneti ellenállás                              | 100 kΩ  |
|                          | U pozíció-visszajelzés                           | 0.5...10 V  |
|                          | Kézi felülbírálás                                | hajtóművel (kikattintva)                                      |
|                          | Hajtómű futásideje                               | 75 s / 90°  |
|                          | A hajtómű hangteljesítményszintje                | 35 dB(A)  |
|                          | Pozíciójelzés                                    | Mechanikus  |
| Áramlásbeállítás         | Lásd a termékjellemzőket                         |   |
| <b>Biztonsági adatok</b> | IEC/EN védelmi osztály                           | III, szintű biztonság, különösen alacsony feszültség (SELV)   |
|                          | IEC/EN védelmi szint                             | IP40  |
|                          | EMC  | CE a 2014/30/EU alapján                                       |
|                          | IEC/EN tanúsítvány                               | IEC/EN 60730-1 és IEC/EN 60730-2-14                           |
|                          | Művelet típusa                                   | 1. típus  |
|                          | Tápellátás/vezérlés névleges impulzusfeszültsége | 0.8 kV  |
|                          | Szennyezési szint                                | 2   |
|                          | Környezeti páratartalom                          | Max. 95% RH, nem kondenzálódó                                 |
|                          | Környezeti hőmérséklet                           | 5...40°C [41...104°F]   |
|                          | Tárolási hőmérséklet                             | -40...80°C [-40...176°F]                                      |
|                          | Karbantartási igény                              | karbantartásmentes  |
|                          | <b>Tömeg</b>                                     | Tömeg   |

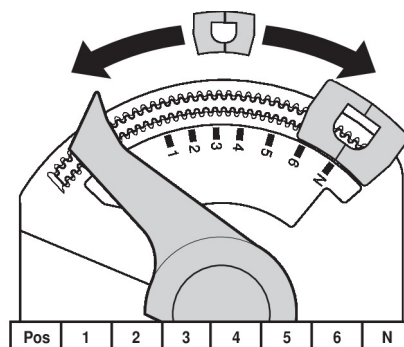
## Biztonsági megjegyzések



- Ez az eszköz helyhez kötött fűtő-, szellőző- és légkondicionáló rendszerekhez készült, és nem használható a megadott alkalmazási területétől eltérő módon, különösen repülőgépekben vagy bármi más légi közlekedési módokban.
- A kültéri alkalmazásokra csak akkor van lehetőség, ha az eszköz nincs közvetlenül kitéve (tenger)víznek, hónak, jégnek, napsugárzásnak vagy agresszív gázoknak, valamint biztosított, hogy a környezeti körülmények mindenkor az adatlapnak megfelelő küszöbértékeken belül maradnak.
- A beszerelést kizárólag az erre jogosult szakszemélyzet végezheti. A beszerelés során követni kell minden törvényi alkalmazandó intézményi beszerelési előírást.
- A készüléket kizárólag a gyártás helyén szabad felnyitni. Nem tartalmaz olyan alkatrészeket, melyet a felhasználó cserélhet ki vagy szerelhet meg.
- A készülék elektromos alkatrészeket tartalmaz és tilos a háztartási hulladékkal együtt kiselejtezni. Vegyen figyelembe minden helyileg érvényes előírást és követelményt.

## Termékjellemzők

|  |  |
|--|--|
| <b>Működési mód</b>                        | A hajtómű 0...10 V feszültségű, szabványos vezérlő jellel van csatlakoztatva, és a vezérlő jel által megadott helyzetbe mozog. U mérési feszültség a szelep 0.5...100%-os pozíciójának elektromos kijelzését szolgálja, valamint más hajtóművek vezérlő jeleként is szolgálhat.  |
| <b>Egyszerű közvetlen felszerelés</b>      | Szerszámmentes bepattintható szerelvény<br>A hajtóművet csatlakoztassa manuálisan a szelephez (Figyelem! kizárólag függőleges mozgás megengedett). Bizonyosodjon meg arról, hogy a tűk megfelelően helyezkednek a karimára. A beszerelés iránya a golyóscsaphoz képest 180°-os osztásban kiválasztható. (Kétszer lehetséges)   |
| <b>Kézi felülbírlás</b>                    | Pattintsa le a hajtóművet és forgassa el a szeleptengelyt a hajtómű segítségével.  |
| <b>Beállítható elfordulási szög</b>        | A hajtómű elfordulásszöge az állítókapoccsal 2,5°-os osztásban állítható. Ezzel állítható be a szelep maximális térfogatárama.   |
| <b>Magas funkcionalitású megbízhatóság</b> | A hajtómű túlterhelésvédelemmel rendelkezik, nincs szükség végálláskapcsoló és automatikus ütközők alkalmazására, amikor eléri a végzáró elemet  |
| <b>Áramlásbeállítás</b>                    | A beállítható kv értékeket (C2..Q-., C4..Q-.) az adott zónaszelepek adatlapjai tartalmazzák.<br>2 járatú szelep: Távolítsa el a végkapcsot és helyezze a kívánt pozícióba.<br>3 járatú szelep: Távolítsa el a végállás kapcsokat (átváltás).<br>6 járatú szelep: Távolítsa el a végállás kapcsokat (hűtés és fűtés).<br>Az áramlás végkapoccsal végzett minden egyes módosítását követően inicializálja a folytonos vezérlésű hajtóművek adaptációját. |



## Tartozékok

| Mechanikus tartozékok | Leírás   | Típus  |
|-----------------------|--|--------|
|                       | Tengely-meghosszabbítás CQ                             | ZCQ-E  |
|                       | Házburkolat CQ, Szín: fehér (RAL 9010)                 | ZCQ-W  |
|                       | Végállás határoló klipsz, 5 darabos multipack csomag.  | ZCQ-C  |
|                       | Végállás határoló klipsz, 20 darabos multipack csomag. | Z-ESCM |

### Elektromos beszerelés



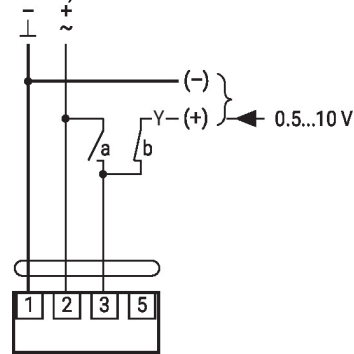
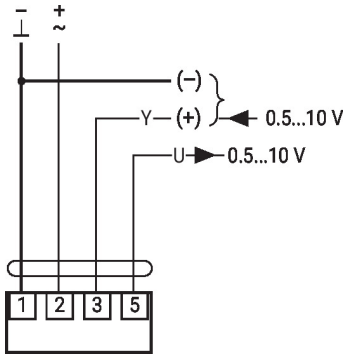
Ellátás a biztonságosan leválasztó transzformátorról.

Párhuzamosan más hajtóműveket is csatlakoztathat. Vegye figyelembe a teljesítményadatokat.

### Kapcsolási rajz

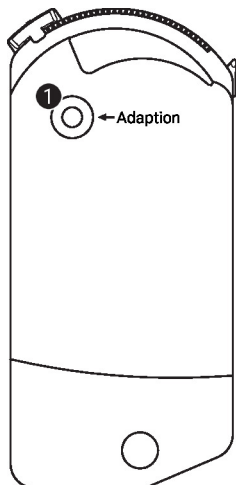
AC/DC 24 V, folytonos

Felülírás vezérlése (fagyvédelmi áramkör)



| 1 | 2 | 3 (a) | 3 (b) |               |
|---|---|-------|-------|---------------|
|   |   |       |       | A - AB = 100% |
|   |   |       |       | A - AB = 0%   |
|   |   |       | 0.5 V | A - AB = 0%   |
|   |   |       | 10 V  | A - AB = 100% |

### Működtető vezérlőszervek és jelzőfények

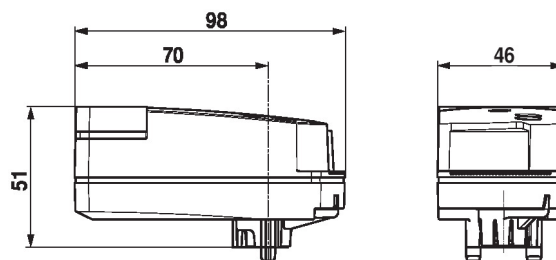


#### 1 Nyomógomb

Nyomja meg a gombot:

Elindítja az elfordulásszög adaptálását, amelyet a standard üzemmód követ

### Méretetek



### További dokumentáció

- Teljes termékválaszték vizes alkalmazásokhoz
- Adatlap zónaszelepekhez
- Beszerelési útmutató a zónacsapokhoz és hajtóművekhez
- Általános megjegyzések a projekttervezéshez