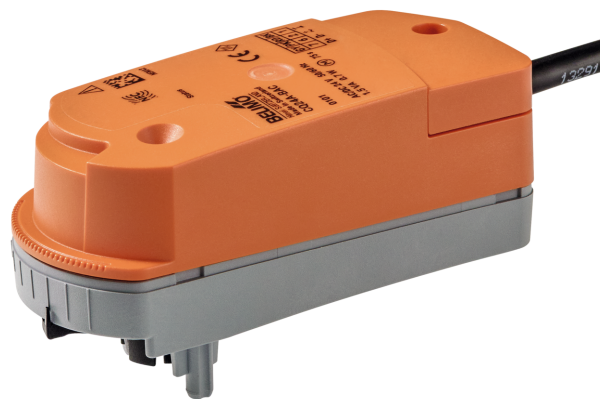


Kommunikációképes forgóhajtómű zónaszelepekhez

- Hajtómű forgatónyomatéka 1 Nm
- Névleges feszültség AC/DC 24 V
- Vezérlés kommunikációképes
- A hajtómű bepattintható szerelvénye.
- Áramlásbeállító változó
- Kommunikáció BACnet MS/TP vagy Modbus RTU interfészen keresztül



Műszaki adatok

Elektromos adatok	Névleges feszültség	AC/DC 24 V
	Névleges feszültséghez tartozó frekvencia	50/60 Hz
	Névleges feszültségtartomány	AC 19.2...28.8 V / DC 21.6...28.8 V
	Energiafogyasztás működés alatt	0.7 W
	Energiafogyasztás nyugalmi helyzetben	0.6 W
	Áramfelvétel vezeték-méretezéshez	1.5 VA
	Tápellátás/vezérlés csatlakozása	Kábel 1 m, 4x 0.34 mm ²
	Adatbusz kommunikáció	Kommunikatív vezérlés
Csomópontok száma		BACnet / Modbus lásd az illesztőfelület leírást
Működési adatok	Hajtómű forgatónyomatéka	1 Nm
	Kézi felülbírálás	hajtóművel (kikattintva)
	Hajtómű futásideje	75 s / 90°
	A hajtómű hangteljesítményszintje	35 dB(A)
	Pozíciójelzés	igen
	Áramlásbeállítás	Lásd a termékjellemzőket
Biztonsági adatok	IEC/EN érintésvédelmi osztály	III, Földeletlen érintésvédelmi törpefeszültség (SELV)
	IEC/EN védelmi szint	IP40
	EMC	CE a 2014/30/EU alapján
	IEC/EN tanúsítvány	IEC/EN 60730-1 és IEC/EN 60730-2-14
	Művelet típusa	1. típus
	Tápellátás/vezérlés névleges impulzus-feszültsége	0.8 kV
	Szennyezési szint	2
	Környezeti páratartalom	Max. 95% RH, nem kondenzálódó
	Környezeti hőmérséklet	5...40°C [41...104°F]
	Tárolási hőmérséklet	-40...80°C [-40...176°F]
	Karbantartási igény	karbantartásmentes
Tömeg	Tömeg	0.19 kg

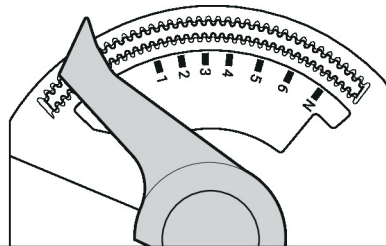
Biztonsági megjegyzések



- Ez az eszköz helyhez kötött fűtő-, szellőző- és légkondicionáló rendszerekhez készült, és nem használható a megadott alkalmazási területétől eltérő módon, különösen repülőgépekben vagy bármi más légi közlekedési módokban.
- A kültéri alkalmazásokra csak akkor van lehetőség, ha az eszköz nincs közvetlenül kitéve (tenger)víznek, hónak, jégnek, napsugárzásnak vagy agresszív gázoknak, valamint biztosított, hogy a környezeti körülmények mindenkor az adatlapnak megfelelő küszöbértékeken belül maradnak.
- A beszerelést kizárólag az erre jogosult szakszemélyzet végezheti. Beszereléskor kérjük, figyeljen az összes érvényes törvényi vagy intézményi előírásra.
- A készüléket kizárólag a gyártás helyén szabad felnyitni. Nem tartalmaz olyan alkatrészeket, melyet a felhasználó cserélhet ki vagy szerelhet meg.
- A kábeleket tilos eltávolítani a készülékből.
- A készülék elektromos alkatrészeket tartalmaz és tilos a háztartási hulladékkal együtt kiselejtezni. Vegyen figyelembe minden helyileg érvényes előírást és követelményt.

Termékjellemzők

Üzem mód	A hajtómű integrált BACnet MS/TP és Modbus RT interfésszel rendelkezik, fogadja a digitális vezérlőjelet a vezérlőrendszerrel, és visszaadja az aktuális állapotot.
Egyszerű közvetlen felszerelés	Szerszámmentes bepattintható szerelvény A hajtóművet csatlakoztassa manuálisan a szelephez (Figyelem! kizárólag függőleges mozgás megengedett). Bizonyosodjon meg arról, hogy a tűk megfelelően helyezkednek a karimára. A beszerelés iránya a golyócsaphoz képest 180°-os osztásban kiválasztható. (Kétszer lehetséges)
Kézi felülbírlás	Pattintsa le a hajtóművet és forgassa el a szeleptengelyt a hajtómű segítségével.
Magas funkcionalitású megbízhatóság	A hajtómű túlterhelésvédelemmel rendelkezik, nincs szükség végálláskapcsoló és automatikus ütközők alkalmazására, amikor eléri a végzáró elemet
Áramlásbeállítás	A CQ24A-BAC hajtóművet végállás határoló klipsz nélkül szállítjuk. A Kv érték (QCV) vagy a V'max érték (PIQCV) beállításához az elfordulás határolás egyszerűen és gyorsan beállítható ezen a hajtóművön az Assistant App vagy a busz kommunikáció segítségével. Az alábbi táblázat a zónaszelepek adatlapjain felsorolt ütköző pozíciók megfelelő értékeit mutatja százalékban és fokban. A beállítható Kv értékeket (C2..Q-.., C4..Q-..) / V'max értékeket (C2..QP(T)-..) az adott zónaszelepek adatlapjai tartalmazzák.



Pos	1	2	3	3+	4-	4	4+	5-	5	5+	6-	6	6+	N-	N	max.
Bus	41%	49%	56%	60%	63%	66%	68%	71%	74%	77%	79%	82%	85%	88%	91%	100%
↔	37°	44°	51°	54°	57°	59°	61°	64°	67°	69°	71°	74°	77°	79°	82°	90°

Tartozékok

Eszközök	Leírás	Típus
	Szerviz eszköz vezetékes és vezeték nélküli beállításához, helyszíni üzemeltetéshez és hibaelhárításhoz. Bluetooth / NFC átalakító	Belimo Assistant 2 ZIP-BT-NFC

Tartozékok

Mechanikus tartozékok

Leírás

Típus

Tengely-meghosszabbítás CQ
Házburkolat CQ, Szín: fehér (RAL 9010)

ZCQ-E
ZCQ-W

Elektromos beszerelés



A BACnet MS/TP / Modbus RTU vezetékek kábelezését a vonatkozó RS-485 szabályok szerint kell elvégezni.

A Modbus / BACnet: a betáplálás és a kommunikáció galvanikusan nem szigeteltek. Csatlakoztassa az eszközök földelését egymáshoz.

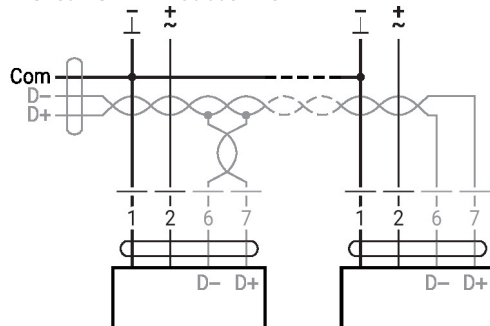
Vezetékszínek:

1 = fekete
2 = piros
6 = rózsaszín
7 = szürke

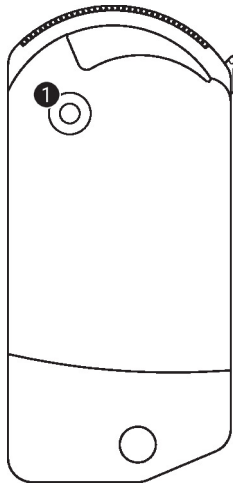
Funkciók:

C1 = D- = A (ér 6)
C2 = D+ = B (ér 7)

BACnet MS/TP / Modbus RTU



Működtető vezérlőszervek és jelzőfények


1 LED-kijelző sárga

Ki: Nincs tápfeszültség vagy hibás működés
Be: Működik
Vibrál: BACnet / Modbus kommunikáció aktív

Szerviz

Forgó hajtómű (ZoneTight), kommunikációképes, AC/DC 24 V, 1 Nm

Szerviz

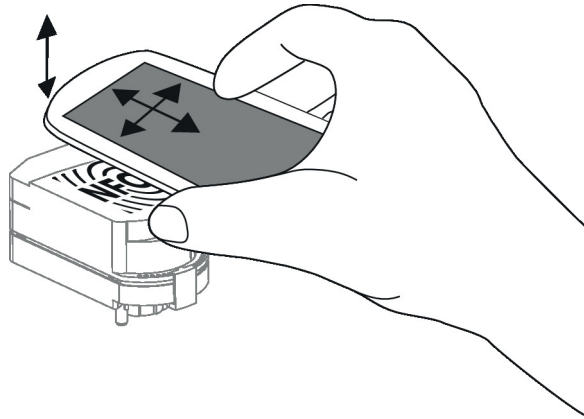
Vezetékes csatlakozás Az NFC logóval jelölt Belimo eszközök működtetéséhez használhatja a Belimo Assistant App alkalmazást.

Követelmények:

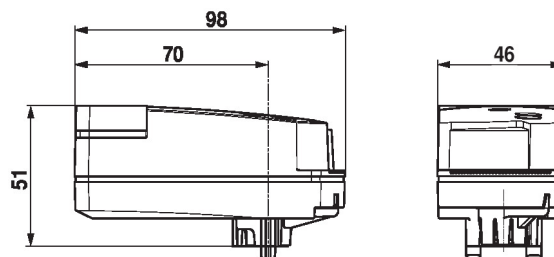
- NFC vagy Bluetooth kompatibilis okostelefon
- Belimo Assistant App (Google Play Áruház és Apple AppStore áruház)

Helyezze az NFC-kompatibilis okostelefont az eszközhöz úgy, hogy a két NFC-antenna egymást fedje.

Csatlakoztassa bekapcsolt Bluetooth-szal az okostelefont a ZIP-BT-NFC Bluetooth-NFC átalakítón keresztül az eszközhöz. A műszaki adatokat és a használati utasításokat a ZIP-BT-NFC adatlap tartalmazza.



Méretek



További dokumentáció

BACnet illesztőfelület-leírás

Modbus illesztőfelület-leírás

- Teljes termékválaszték vizes alkalmazásokhoz
- Adatlapok zónaszelepekhez
- Beszerelési útmutató a zónacsapokhoz és hajtóművekhez
- Általános megjegyzések a projekttervezéshez
- Megjegyzések a projekttervezéshez QCV szelepekhez
- Megjegyzések a projekttervezéshez 6 járatú PI zónaszelepekhez
- Megjegyzések a projekttervezéshez nyomásfüggetlen PIQCV zónaszelepekhez
- Megjegyzések a projekttervezéshez 6 járatú szabályozó golyóscsapokhoz
- Gyors útmutató – Belimo Assistant 2