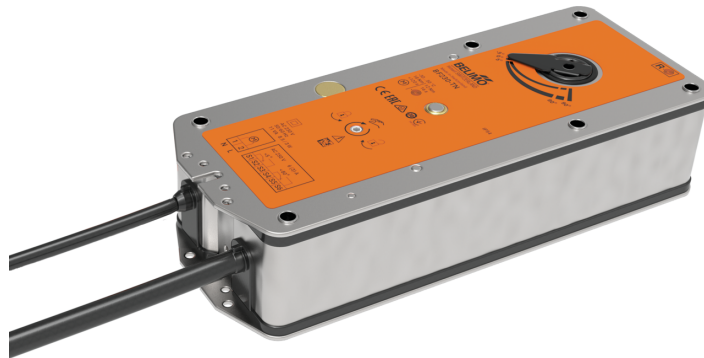


Rugóvisszatértésű hajtómű 90°-os tűz- és füstmentesítő zsalukhoz szellőztető és légkondicionáló rendszerekben

- Forgatónyomaték 20 Nm / 20 Nm (lásd: Élettartam)
- Névleges feszültség AC 230 V
- Vezérlés nyit/zár
- Mechanikus kapcsolódás Alakzárás 12x12 mm, nem folytonos üreges tengely



Műszaki adatok

| | | |
|--|--|--|
| Elektromos adatok | Névleges feszültség | AC 230 V |
| | Névleges feszültséghez tartozó frekvencia | 50/60 Hz |
| | Névleges feszültségtartomány | AC 198...264 V |
| | Energiafogyasztás működés alatt | 8 W |
| | Energiafogyasztás nyugalmi helyzetben | 3 W |
| | Áramfelvétel vezeték-méretezéshez | 12.5 VA |
| | Megjegyzés vezeték-méretezéshez | $I_{max} 5.8 A @ 5 ms$ |
| | Segédkapcsoló | 2x SPDT |
| | Segédkapcsoló kapcsolási teljesítménye | 1 mA...6 A (3 A induktive), DC 5 V...AC 250 V |
| | Segédkapcsoló kapcsolási pontjai | 5° / 80° |
| | Tápellátás/vezérlés csatlakozása | Kábel 1 m, 2x 0.75 mm ² (halogénmentes) |
| | Segédkapcsoló csatlakozása | Kábel 1 m, 6x 0.75 mm ² (halogénmentes) |
| | Működési adatok | Hajtómű forgatónyomatéka |
| Forgatónyomaték vészállás funkció esetén | | 20 Nm (lásd: Élettartam) |
| Hajtómű mozgásiránya | | választható B/J felszereléssel |
| Kézi felülbírálás | | Pozíció ütközővel |
| Elfordulási szög | | Max. 95° |
| Hajtómű futásideje | | <60 s / 90° |
| Vészállás funkció futásidő | | <30 s @ 20°C |
| A hajtómű hangteljesítményszintje | | 55 dB(A) |
| Hangteljesítményszint, vészállás funkció | | 62 dB(A) |
| Mechanikus kapcsolódás | | Alakzárás 12x12 mm, nem folytonos üreges tengely |
| Pozíciójelzés | | Mechanikus, mutatóval |
| Élettartam | Min. 10 200 biztonsági pozíció (jellemzően) 15 Nm esetén, majd 50 biztonsági pozíció (max.) 20 Nm esetén | |
| Biztonsági adatok | IEC/EN érintésvédelmi osztály | II, megerősített szigetelés |
| | Segédkapcsoló IEC/EN védelmi osztálya | II, megerősített szigetelés |
| | IEC/EN védelmi szint | IP54 IP védelem minden beszerelési helyzetben |
| | EMC | CE a 2014/30/EU alapján |
| | Kisfeszültségű irányelv | CE a 2014/35/EU alapján |
| | IEC/EN tanúsítvány | IEC/EN 60730-1 és IEC/EN 60730-2-14 |
| | Művelet típusa | 1.AA.B típus |
| | Tápellátás/vezérlés névleges impulzus-feszültsége | 4 kV |

Műszaki adatok

| | | |
|--------------------------|--|---|
| Biztonsági adatok | Szennyezési szint | 3 |
| | Környezeti páratartalom | Max. 95% RH, nem kondenzálódó |
| | Környezeti hőmérséklet, normál működés | -30...50°C [-22...122°F] |
| | Környezeti hőmérséklet, biztonsági működés | A biztonsági pozíciót max. 75 ° C-on [167°F] éri el |
| | Tárolási hőmérséklet | -40...50°C [-40...122°F] |
| | Karbantartási igény | karbantartásmentes |
| Tömeg | Tömeg | 3.1 kg |

Biztonsági megjegyzések



- A készülék nem használható a megadott alkalmazási területétől eltérő módon, különösen repülőgépekben vagy bármi más légi közlekedési eszközben.
- Vigyázat: tápellátási feszültség!
- A hajtómű beállítását és telepítését a tűz és füst zsalu esetén a zsalu gyártója biztosítja. Emiatt a hajtóművet kizárólagosan, közvetlenül a biztonsági zsalu gyártójának biztosítjuk. Ennek következtében, a zsalu megfelelő működéséért a felelősség kizárólag a gyártót terheli.
- A hajtóműbe beépített két kapcsolót vagy tápellátási feszültséggel vagy különösen alacsony biztonsági feszültséggel kell működtetni. A tápellátási feszültség / különösen alacsony biztonsági feszültség kombinációja nem megengedett.
- A készüléket kizárólag a gyártás helyén szabad felnyitni. Nem tartalmaz olyan alkatrészeket, melyet a felhasználó cserélhet ki vagy szerelhet meg.
- A készülék elektromos alkatrészeket tartalmaz és tilos a háztartási hulladékkal együtt kiselejtezni. Vegyen figyelembe minden helyileg érvényes előírást és követelményt.

Termékjellemzők

| | |
|-----------------------------|--|
| Üzem mód | A hajtómű a zsalut üzemi pozícióba mozgatja, és egyúttal megfeszíti a visszahúzórugót. A tápfeszültség megszakadásakor a zsalut a rugóenergia visszahúzza a vészállásba, amennyiben a tápfeszültség ellátás megszakad. |
| Kézi felülbírlás | Feszültségellátás hiányában a hajtómű kézzel is vezérelhető és rögzíthető a kívánt állásba. Kézi vagy automatikus feloldáshoz használja a tápfeszültséget. |
| Jelzés | A zsalu végállását a hajtóműbe beépített és előre beállított két mikrokapcsoló jelzi. A mikrokapcsoló elektromos érintkezőit arany-/ezüstréteg fedli, aminek köszönhetően a mikrokapcsolók beépíthetők az alacsony feszültségű (mA tartomány) és a magas feszültségű (A tartomány) áramkörökben, az adatlapban említett specifikációk figyelembe vételével. Kérjük, ne feledje, hogy a magas feszültség, akár egyszeri használata után is a mA tartományba tartozó érintkezők többé nem használhatók. A zsalulevél pozícióját a mechanikus helyzetjelző is kimutatja. |
| Szabványok/előírások | A hajtómű kivitelezése a következő érvényes Európai Szabványok figyelembevételével történt: - EN 15650 Épületek szellőztetése – Tűzgátló csappantyúk - EN 1366-2 Épületgépészeti berendezések tűzállósági vizsgálata (2. rész: Tűzgátló csappantyúk) - EN 13501-3 Épületszerkezetek és építési termékek tűzvédelmi osztályozása (3. rész: Osztályba sorolás az épületgépészeti rendszerekben alkalmazott termékek és elemek tűzállósági vizsgálati eredményeinek felhasználásával: tűzálló szellőzővezetékek és tűzgátló csappantyúk) |

Terméklelemzők
Alkalmazással kapcsolatos javaslat

A működés rendszeres ellenőrzésével (a tűzcsappantyú nyitásának/zárásának vezérlése) fokozható a személyek, az állatok, a javak és a környezet biztonsága. Amennyiben bizonyos követelmények nem szabályozzák másképp – pl. a zsalugyártók használati útmutatói – a Belimo javasolja a rendszer ellenőrzését minden hónapban. A Belimo tűzcsappantyú hajtóművek megfelelnek a működés rendszeres ellenőrzését előíró műszaki adatlapokban említett specifikációknak. A működés rendszeres ellenőrzésével kapcsolatos megjegyzéseket az Épületek szellőztetése. Tűzgátló csappantyúk Európai Termékszabvány (EN 15650) „Karbantartási információk” című fejezete tartalmazza.

Mellékelt alkatrészek

Kézi hajtókar
Mutató
Védőzsák
Alakzáró betét 12/10 mm

Tartozékok

| Elektromos tartozékok | Leírás | Típus |
|-----------------------|---|------------|
| | Kommunikációs és tápegység 230 V-os tűzvédelmi csappantyúmozgatókhoz | BKN230-MOD |
| | Segédkapcsoló 2x SPDT | SN2-C7 |
| | Kábelkészlet dugasszal 0,5 m kommunikációs és tápegységhez | ZST-BS |
| Mechanikus tartozékok | Leírás | Típus |
| | Konzol SN2-C7 BF-hez | ZSN-BF |
| | Adapter, 12 mm-es alakzáróhoz 18 mm-es kerek tengelyszárhoz, L = 33 mm | ZA18-BF |
| | Adapter, alakzáróhoz rögzítőbilinccsel 10...20 mm kerek / 10...16 mm négyzetes tengelyhez | ZK-BF |
| | Mutató 12x12 mm | ZZ12-B |
| | Kézi hajtókar 40 mm | ZK1-B |
| | Kézi hajtókar 70 mm | ZK2-B |
| | Védőzsák huzallal, 100 darabos multipack csomag. | ZSD-B.1 |

Elektromos beszerelés

Vigyázat: tápellátási feszültség!

Párhuzamosan más hajtóműveket is csatlakoztathat. Vegye figyelembe a teljesítményadatokat.

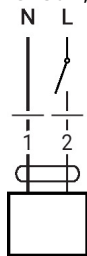
A két segédkapcsolónál a tápellátási feszültség és a különösen alacsony biztonsági feszültség kombinációja nem lehetséges.

Vezetékszínnek:

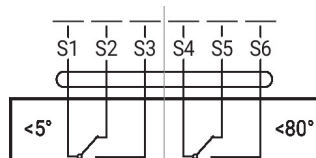
- 1 = kék
- 2 = barna
- S1 = lila
- S2 = piros
- S3 = fehér
- S4 = narancssárga
- S5 = rózsaszín
- S6 = szürke

Elektromos beszerelés

AC 230 V, nyit/zár



Segédkapcsoló



Méretetek

