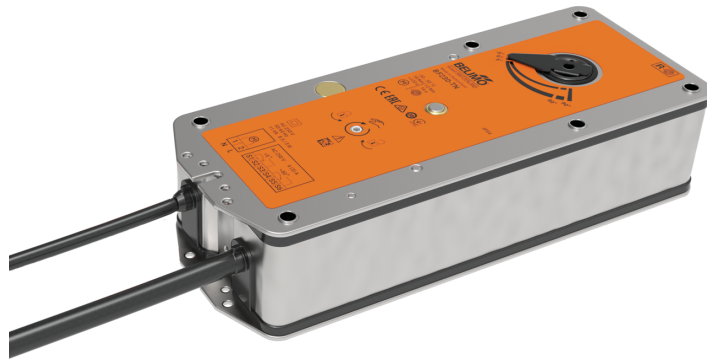


Rugóvisszatérítésű hajtómű 90°-os tűz- és füstmentesítő zsalukhoz szellőztető és légkondicionáló rendszerekben

- Forgatónyomaték 18 Nm / 12 Nm
- Névleges feszültség AC 230 V
- Vezérlés nyit/zár
- Mechanikus kapcsolódás Alakzárás 12x12 mm, folyamatos üreges tengely



## Műszaki adatok

<b>Elektromos adatok</b>	Névleges feszültség	AC 230 V
	Névleges feszültséghez tartozó frekvencia	50/60 Hz
	Névleges feszültségtartomány	AC 198...264 V
	Energiafogyasztás működés alatt	8 W
	Energiafogyasztás nyugalmi helyzetben	3 W
	Áramfelvétel vezeték-méretezéshez	12.5 VA
	Megjegyzés vezeték-méretezéshez	$I_{max} 8.3 A @ 5 ms$
	Segédkapcsoló	2x SPDT
	Segédkapcsoló kapcsolási teljesítménye	1 mA...6 A (3 A induktive), DC 5 V...AC 250 V
	Segédkapcsoló kapcsolási pontjai	5° / 80°
	Tápellátás/vezérlés csatlakozása	Kábel 5 m, 2x 0.75 mm <sup>2</sup> (halogénmentes)
	Segédkapcsoló csatlakozása	Kábel 5 m, 6x 0.75 mm <sup>2</sup> (halogénmentes)
	<b>Működési adatok</b>	Hajtómű forgatónyomatéka
Forgatónyomaték vészállás funkció esetén		12 Nm
Hajtómű mozgásiránya		választható B/J felszereléssel
Kézi felülbírálás		Pozíció ütközővel
Elfordulási szög		Max. 95°
Hajtómű futásideje		<120 s / 90°
Vészállás funkció futásidő		16 s @ 20°C
A hajtómű hangteljesítményszintje		45 dB(A)
Hangteljesítményszint, vészállás funkció		63 dB(A)
Mechanikus kapcsolódás		Alakzárás 12x12 mm, folyamatos üreges tengely
Pozíciójelzés		Mechanikus, mutatóval
Élettartam	Min. 60'000 biztonsági pozíció	
<b>Biztonsági adatok</b>	IEC/EN érintésvédelmi osztály	II, megerősített szigetelés
	Segédkapcsoló IEC/EN védelmi osztálya	II, megerősített szigetelés
	IEC/EN védelmi szint	IP54
	EMC	IP védelem minden beszerelési helyzetben
	Kisfeszültségű irányelv	CE a 2014/30/EU alapján
	IEC/EN tanúsítvány	CE a 2014/35/EU alapján
	Művelet típusa	IEC/EN 60730-1 és IEC/EN 60730-2-14
	Tápellátás/vezérlés névleges impulzus-feszültsége	1.AA.B típus
	Szennyezési szint	4 kV
	Környezeti páratartalom	3
	Környezeti páratartalom	Max. 95% RH, nem kondenzálódó

## Műszaki adatok

<b>Biztonsági adatok</b>	Környezeti hőmérséklet, normál működés	-30...50°C [-22...122°F]
	Környezeti hőmérséklet, biztonsági működés	A biztonsági pozíciót max. 75 ° C-on [167°F] éri el
	Tárolási hőmérséklet	-40...50°C [-40...122°F]
	Karbantartási igény	karbantartásmentes
<b>Tömeg</b>	Tömeg	3.6 kg

## Biztonsági megjegyzések



- A készülék nem használható a megadott alkalmazási területétől eltérő módon, különösen repülőgépekben vagy bármi más légi közlekedési eszközben.
- Vigyázat: tápellátási feszültség!
- A hajtómű beállítását és telepítését a tűz és füst zsalu esetén a zsalu gyártója biztosítja. Emiatt a hajtóművet kizárólagosan, közvetlenül a biztonsági zsalu gyártójának biztosítjuk. Ennek következtében, a zsalu megfelelő működéséért a felelősség kizárólag a gyártót terheli.
- A hajtóműbe beépített két kapcsolót vagy tápellátási feszültséggel vagy különösen alacsony biztonsági feszültséggel kell működtetni. A tápellátási feszültség / különösen alacsony biztonsági feszültség kombinációja nem megengedett.
- A készüléket kizárólag a gyártás helyén szabad felnyitni. Nem tartalmaz olyan alkatrészeket, melyet a felhasználó cserélhet ki vagy szerelhet meg.
- A készülék elektromos alkatrészeket tartalmaz és tilos a háztartási hulladékkal együtt kiselejtezni. Vegyen figyelembe minden helyileg érvényes előírást és követelményt.

## Termékjellemzők

<b>Üzem mód</b>	A hajtómű a zsalt üzem pozícióba mozgatja, és egyúttal megfeszíti a visszahúzórugót. A tápfeszültség megszakadásakor a zsalt a rugóenergia visszahúzza a vészállásba, amennyiben a tápfeszültség ellátás megszakad.
<b>Kézi felülbírálás</b>	Feszültségellátás hiányában a hajtómű kézzel is vezérelhető és rögzíthető a kívánt állásba. Kézi vagy automatikus feloldáshoz használja a tápfeszültséget.
<b>Jelzés</b>	A zsalu végállását a hajtóműbe beépített és előre beállított két mikrokapcsoló jelzi. A mikrokapcsoló elektromos érintkezőit arany-/ezüstréteg fedi, aminek köszönhetően a mikrokapcsolók beépíthetők az alacsony feszültségű (mA tartomány) és a magas feszültségű (A tartomány) áramkörökben, az adatlapban említett specifikációk figyelembe vételével. Kérjük, ne feledje, hogy a magas feszültség, akár egyszeri használata után is a mA tartományba tartozó érintkezők többé nem használhatók. A zsallulevél pozícióját a mechanikus helyzetjelző is kimutatja.
<b>Szabványok/előírások</b>	A hajtómű kivitelezése a következő érvényes Európai Szabványok figyelembevételével történt: - EN 15650 Épületek szellőztetése – Tűzgátló csappantyúk - EN 1366-2 Épületgépészeti berendezések tűzállósági vizsgálata (2. rész: Tűzgátló csappantyúk) - EN 13501-3 Épületszerkezetek és építési termékek tűzvédelmi osztályozása (3. rész: Osztályba sorolás az épületgépészeti rendszerekben alkalmazott termékek és elemek tűzállósági vizsgálati eredményeinek felhasználásával: tűzálló szellőzővezetékek és tűzgátló csappantyúk)

**Termékjellemzők**
**Alkalmazással kapcsolatos javaslat**

A működés rendszeres ellenőrzésével (a tűzcsappantyú nyitásának/zárásának vezérlése) fokozható a személyek, az állatok, a javak és a környezet biztonsága. Amennyiben bizonyos követelmények nem szabályozzák másképp – pl. a zsalugyártók használati útmutatói – a Belimo javasolja a rendszer ellenőrzését minden hónapban. A Belimo tűzcsappantyú hajtóművek megfelelnek a működés rendszeres ellenőrzését előíró műszaki adatlapokban említett specifikációknak. A működés rendszeres előírásával kapcsolatos megjegyzéseket az Épületek szellőztetése. Tűzgátló csappantyúk Európai Termékszabvány (EN 15650) „Karbantartási információk” című fejezete tartalmazza.

**Mellékelt alkatrészek**

Kézi hajtókar  
Mutató  
Védőzsák

**Tartozékok**

Elektromos tartozékok	Leírás	Típus
	Kommunikációs és tápegység 230 V-os tűzvédelmi csappantyúmozgatókhoz	BKN230-MOD
	Segédkapcsoló 2x SPDT Kábelhossz: 5 m	SN2-C7/500
	Kábelkészlet dugasszal 0,5 m kommunikációs és tápegységhez	ZST-BS
Mechanikus tartozékok	Leírás	Típus
	Konzol SN2-C7 BF-hez	ZSN-BF
	Adapter, 12 mm-es alakzáróhoz 18 mm-es kerek tengelyszárhoz, L = 33 mm	ZA18-BF
	Adapter, alakzáráshoz rögzítőbilinccsel 10...20 mm kerek / 10...16 mm négyszögletes tengelyhez	ZK-BF
	Mutató 12x12 mm	ZZ12-B
	Kézi hajtókar 40 mm	ZK1-B
	Kézi hajtókar 70 mm	ZK2-B
	Védőzsák huzallal, 100 darabos multipack csomag.	ZSD-B.1

**Elektromos beszerelés**

**Vigyázat: tápellátási feszültség!**

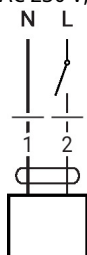
Párhuzamosan más hajtóműveket is csatlakoztathat. Vegye figyelembe a teljesítményadatokat.

**Vezetékszínek:**

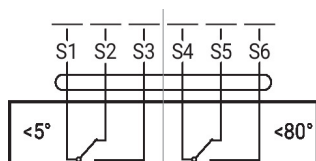
- 1 = kék
- 2 = barna
- S1 = lila
- S2 = piros
- S3 = fehér
- S4 = narancssárga
- S5 = rózsaszín
- S6 = szürke

**Elektromos beszerelés**

AC 230 V, nyit/zár



Segédkapcsoló



**Méretetek**

