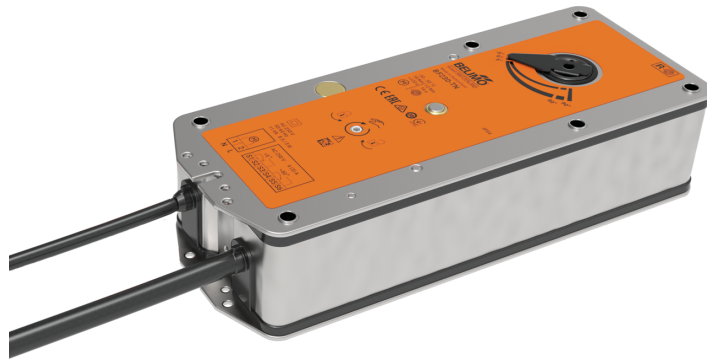


Rugóvisszatértésű hajtómű 90°-os tűz- és füstmentesítő zsalukhoz szellőztető és légkondicionáló rendszerekben

- Forgatónyomaték 18 Nm / 12 Nm
- Névleges feszültség AC 120 V
- Vezérlés nyit/zár
- Mechanikus kapcsolódás Alakzárás 12x12 mm, folyamatos üreges tengely



Műszaki adatok

Elektromos adatok	Névleges feszültség	AC 120 V
	Névleges feszültséghez tartozó frekvencia	50/60 Hz
	Névleges feszültségtartomány	AC 96...132 V
	Energiafogyasztás működés alatt	8.5 W
	Energiafogyasztás nyugalmi helyzetben	3 W
	Áramfelvétel vezeték-méretezéshez	11 VA
	Megjegyzés vezeték-méretezéshez	$I_{max} 8.3 A @ 5 ms$
	Segédkapcsoló	2x SPDT
	Segédkapcsoló kapcsolási teljesítménye	1 mA...6 A (3 A induktive), DC 5 V...AC 250 V
	Segédkapcsoló kapcsolási pontjai	5° / 80°
	Tápellátás/vezérlés csatlakozása	Kábel 1 m, 2x 0.75 mm ² (halogénmentes)
	Segédkapcsoló csatlakozása	Kábel 1 m, 6x 0.75 mm ² (halogénmentes)
	Működési adatok	Hajtómű forgatónyomatéka
Forgatónyomaték vészállás funkció esetén		12 Nm
Hajtómű mozgásiránya		választható B/J felszereléssel
Elfordulási szög		Max. 95°
Hajtómű futásideje		<120 s / 90°
Vészállás funkció futásidő		16 s @ 20°C
A hajtómű hangteljesítményszintje		45 dB(A)
Hangteljesítményszint, vészállás funkció		63 dB(A)
Mechanikus kapcsolódás		Alakzárás 12x12 mm, folyamatos üreges tengely
Pozíciójelzés		Mechanikus, mutatóval
Élettartam	Min. 60'000 biztonsági pozíció	
Biztonsági adatok	IEC/EN érintésvédelmi osztály	II, megerősített szigetelés
	Segédkapcsoló IEC/EN védelmi osztálya	II, megerősített szigetelés
	IEC/EN védelmi szint	IP54 IP védelem minden beszerelési helyzetben
	EMC	CE a 2014/30/EU alapján
	Kisfeszültségű irányelv	CE a 2014/35/EU alapján
	IEC/EN tanúsítvány	IEC/EN 60730-1 és IEC/EN 60730-2-14
	Művelet típusa	1.AA.B típus
	Szennyezési szint	3
	Környezeti páratartalom	Max. 95% RH, nem kondenzálódó
	Környezeti hőmérséklet, normál működés	-30...50°C [-22...122°F]
	Környezeti hőmérséklet, biztonsági működés	A biztonsági pozíciót max. 75 ° C-on [167°F] éri el

Műszaki adatok

Biztonsági adatok	Tárolási hőmérséklet	-40...80°C [-40...176°F]
	Karbantartási igény	karbantartásmentes
Tömeg	Tömeg	2.9 kg

Biztonsági megjegyzések


- A készülék nem használható a megadott alkalmazási területétől eltérő módon, különösen repülőgépekben vagy bármi más légi közlekedési eszközben.
- A hajtómű beállítását és telepítését a tűz és füst zsalu esetén a zsalu gyártója biztosítja. Emiatt a hajtóművet kizárólagosan, közvetlenül a biztonsági zsalu gyártójának biztosítjuk. Ennek következtében, a zsalu megfelelő működéséért a felelősség kizárólag a gyártót terheli.
- A hajtóműbe beépített két kapcsolót vagy tápellátási feszültséggel vagy különösen alacsony biztonsági feszültséggel kell működtetni. A tápellátási feszültség / különösen alacsony biztonsági feszültség kombinációja nem megengedett.
- A készüléket kizárólag a gyártás helyén szabad felnyitni. Nem tartalmaz olyan alkatrészeket, melyet a felhasználó cserélhet ki vagy szerelhet meg.
- A készülék elektromos alkatrészeket tartalmaz és tilos a háztartási hulladékkal együtt kiselejtezni. Vegyen figyelembe minden helyileg érvényes előírást és követelményt.

Termékjellemzők

Üzem mód A hajtómű a zsalut üzemi pozícióba mozgatja, és egyúttal megfeszíti a visszahúzórugót. A tápfeszültség megszakadásakor a zsalut a rugóenergia visszahúzza a vészállásba, amennyiben a tápfeszültség ellátás megszakad.

Kézi felülbírlás Feszültségellátás hiányában a hajtómű kézzel is vezérelhető és rögzíthető a kívánt állásba. Kézi vagy automatikus feloldáshoz használja a tápfeszültséget.

Jelzés A zsalu végállását a hajtóműbe beépített és előre beállított két mikrokapcsoló jelzi. A mikrokapcsoló elektromos érintkezőit arany-/ezüstréteg fedi, aminek köszönhetően a mikrokapcsolók beépíthetők az alacsony feszültségű (mA tartomány) és a magas feszültségű (A tartomány) áramkörökben, az adatlapban említett specifikációk figyelembe vételével. Kérjük, ne feledje, hogy a magas feszültség, akár egyszeri használata után is a mA tartományba tartozó érintkezők többé nem használhatók.
A zsalulevél pozícióját a mechanikus helyzetjelző is kimutatja.

Szabványok/előírások A hajtómű kivitelezése a következő érvényes Európai Szabványok figyelembevételével történt:
- EN 15650 Épületek szellőztetése – Tűzgátló csappantyúk
- EN 1366-2 Épületgépészeti berendezések tűzállósági vizsgálata (2. rész: Tűzgátló csappantyúk)
- EN 13501-3 Épületszerkezetek és építési termékek tűzvédelmi osztályozása (3. rész: Osztályba sorolás az épületgépészeti rendszerekben alkalmazott termékek és elemek tűzállósági vizsgálati eredményeinek felhasználásával: tűzálló szellőzővezetékek és tűzgátló csappantyúk)

Alkalmazással kapcsolatos javaslat A működés rendszeres ellenőrzésével (a tűzcsappantyú nyitásával/zárásával) fokozható a személyek, az állatok, a javak és a környezet biztonsága. Amennyiben bizonyos követelmények nem szabályozzák másképp – pl. a zsalugyártók használati útmutatói – a Belimo javasolja a rendszer ellenőrzését minden hónapban. A Belimo tűzcsappantyú hajtóművek megfelelnek a működés rendszeres ellenőrzését előíró műszaki adatlapokban említett specifikációknak. A működés rendszeres előírásával kapcsolatos megjegyzéseket az Épületek szellőztetése. Tűzgátló csappantyúk Európai Termékszabvány (EN 15650) „Karbantartási információk” című fejezete tartalmazza.

Mellékelt alkatrészek

Kézi hajtókar
Mutató
Védőzsák

Tartozékok

Elektromos tartozékok	Leírás	Típus
	Segédkapcsoló 2x SPDT	SN2-C7
	Kábelkészlet dugasszal 0,5 m kommunikációs és tápegységhez	ZST-BS
Mechanikus tartozékok	Leírás	Típus
	Konzol SN2-C7 BF-hez	ZSN-BF
	Adapter, 12 mm-es alakzáróhoz 18 mm-es kerek tengelyszárhoz, L = 33 mm	ZA18-BF
	Adapter, alakzáráshoz rögzítőbilinccsel 10...20 mm kerek / 10...16 mm négyzetes tengelyhez	ZK-BF
	Mutató 12x12 mm	ZZ12-B
	Kézi hajtókar 40 mm	ZK1-B
	Kézi hajtókar 70 mm	ZK2-B
	Védőzsák huzallal, 100 darabos multipack csomag.	ZSD-B.1

Elektromos beszerelés


Vigyázat: tápellátási feszültség!

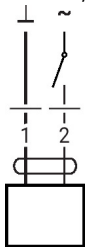
Párhuzamosan más hajtóműveket is csatlakoztathat. Vegye figyelembe a teljesítményadatokat.

A két segédkapcsolónál a tápellátási feszültség és a különösen alacsony biztonsági feszültség kombinációja nem lehetséges.

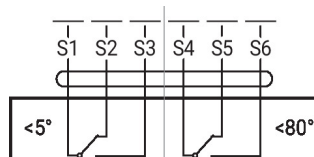
Vezetékszínek:

- 1 = kék
- 2 = barna
- S1 = lila
- S2 = piros
- S3 = fehér
- S4 = narancssárga
- S5 = rózsaszín
- S6 = szürke

AC 120 V, nyit/zár



Segédkapcsoló



Méreték

