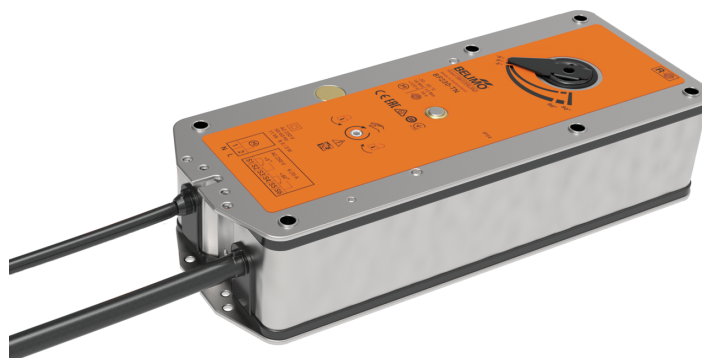


Servomoteur à ressort de rappel pour clapets coupe-feu et clapets de désenfumage 90° pour systèmes de ventilation et de climatisation

- Couple du moteur 18 Nm / 12 Nm
- Tension nominale AC 120 V
- Commande Tout-ou-rien
- Mechanical interface Emboîtement 12x12 mm, Arbre creux constant



Caractéristiques techniques

Valeurs électriques	Tension nominale	AC 120 V
	Fréquence nominale	50/60 Hz
	Plage de tension nominale	AC 96...132 V
	Puissance consommée en service	8.5 W
	Puissance consommée à l'arrêt	3 W
	Puissance consommée pour dimensionnement des câbles	11 VA
	Note sur la puissance consommée pour dimensionnement des câbles	Imax 8.3 A @ 5 ms
	Contacts auxiliaires	2x SPDT
	Puissance de commutation du contact auxiliaire	1 mA...6 A (3 A inductif), DC 5 V...AC 250 V
	Puissance de commutation du contact auxiliaire	5° / 80°
	Racc. d'alim. / commande	Câble 1 m, 2x 0.75 mm ² (sans halogène)
	Raccordement contact auxiliaire	Câble 1 m, 6x 0.75 mm ² (sans halogène)
	Données fonctionnelles	Couple du moteur
Couple de fonction de sécurité électrique		12 Nm
Sens de déplacement du moteur à mouvement		sélectionnable grâce au montage G / D
Angle de rotation		Max. 95°
Temps de course		<120 s / 90°
Temps de course fonction de sécurité		16 s @ 20°C
Niveau sonore, moteur		45 dB(A)
Niveau de puissance sonore, avec fonction de sécurité		63 dB(A)
Mechanical interface		Emboîtement 12x12 mm, Arbre creux constant
Indication de la position		Mécanique, avec pointeur
Durée de vie	Min. 60 000 positions de sécurité	
Données de sécurité	Classe de protection CEI/EN	II, Isolation renforcée
	Classe de protection contact auxiliaire IEC/EN	II, Isolation renforcée
	Indice de protection IEC/EN	IP54 Protection IP dans toutes les positions de montage
	CEM	CE according to 2014/30/EU
	Directive basse tension	CE according to 2014/35/EU
	Certification CEI/EN	IEC/EN 60730-1 et IEC/EN 60730-2-14
	Type d'action	Type 1.AA.B

Caractéristiques techniques

Données de sécurité	Degré de pollution	3
	Humidité ambiante	Max. 95% RH, sans condensation
	Température ambiante (fonctionnement normal)	-30...50°C [-22...122°F]
	Température ambiante (fonctionnement sécurisé)	La position de sécurité sera atteinte jusqu'au max. de 75 °C [167°F]
	Température d'entreposage	-40...80°C [-40...176°F]
	Entretien	sans entretien
Poids	Poids	2.9 kg

Consignes de sécurité


- L'appareil ne doit pas être utilisé à des fins autres que celles spécifiées, surtout pas dans les avions ou dans tout autre moyen de transport aérien.
- Le servomoteur est adapté et installé sur le clapet coupe-feu et de désenfumage par le fabricant de ce dernier. Pour cette raison, le servomoteur est uniquement fourni directement aux fabricants de clapets de sécurité. Le fabricant assume par conséquent l'entière responsabilité du bon fonctionnement du clapet.
- Les deux contacts intégrés au servomoteur doivent fonctionner soit sur une tension d'alimentation, soit sur une très basse tension de sécurité. Il est interdit de combiner une tension d'alimentation et une très basse tension de sécurité.
- Il est uniquement possible d'ouvrir l'appareil sur le site du fabricant. Il ne contient aucune pièce pouvant être remplacée ou réparée par l'utilisateur.
- L'appareil contient des composants électriques et électroniques, par conséquent, ne doit pas être jeté avec les ordures ménagères. La législation et les exigences en vigueur dans le pays concerné doivent absolument être respectées.

Caractéristiques du produit

Fonctionnement selon	Le servomoteur amène le clapet jusqu'à sa position d'exploitation en tendant simultanément le ressort de rappel. Le clapet est tourné vers la position de sécurité par l'énergie du ressort lorsque la tension d'alimentation est interrompue.
Poignées	Sans alimentation, le servomoteur peut être actionné manuellement et fixé dans toute position requise. Il peut être déverrouillé manuellement ou automatiquement par l'application de la tension d'alimentation.
Signalétique	Deux micro-interrupteurs avec des paramètres définis sont installés sur le servomoteur pour indiquer les positions de fin du clapet. Les contacts électriques de ces micro-interrupteurs sont équipés d'un revêtement or / argent qui permet l'intégration à la fois dans les circuits de courant à faible intensité (plage mA) et dans les circuits de courant à forte intensité (plage A), conformément aux spécifications de la fiche de données. Il convient de noter toutefois que les contacts ne pourront plus être utilisés dans la plage de valeurs en milliampères après l'application de plus forts courants, même si cela n'a eu lieu qu'une seule fois. La position de la lame du clapet peut être lue sur un indicateur de position mécanique.
Normes/Règlements	Le servomoteur est conçu conformément aux dispositions prévues par les normes européennes :- EN 15650 Ventilation dans les bâtiments – Clapets coupe-feu - EN 1366-2 Essais de résistance au feu des installations techniques (Partie 2 :Clapets coupe-feu) - EN 13501-3 Classification des caractéristiques de réaction au feu des produits et éléments de construction (Partie 3 :Classification utilisant des données d'essais de résistance au feu sur des produits et éléments utilisés dans des installations d'entretien : conduits résistant au feu et clapets coupe-feu)

Caractéristiques du produit
Recommandation pour application

La vérification de fonctionnement régulière (commande tout-ou-rien du registre d'air coupe-feu) améliore la sécurité des personnes, des animaux, des biens et de l'environnement. Sous réserve de spécifications supplémentaires - par ex. dans le mode d'emploi du fabricant du registre d'air - Belimo recommande de procéder à la vérification de fonctionnement sur une base mensuelle. Les servomoteurs de registre de Belimo sont conçus conformément aux spécifications sur la durée de service, contenues dans la fiche technique relative aux vérifications de fonctionnement régulières. Les informations relatives aux vérifications de fonctionnement régulières peuvent être consultées dans la norme européenne de produit pour clapets coupe-feu (EN 15650) dans la section « Informations de maintenance ».

Pièces comprises

Manivelle
Pointeur
Sac de protection

Accessoires

Accessoires électriques	Description	Références
	Contacts auxiliaires 2x SPDT	SN2-C7
	Jeu de câbles avec prise 0,5 m pour appareil de communication et d'alimentation	ZST-BS
Accessoires mécaniques	Description	Références
	Plaque pour SN2-C7 pour BF	ZSN-BF
	Adaptateur, pour emboîtement 12 mm sur axe rond 18 mm, L = 33 mm	ZA18-BF
	Adaptateur, pour emboîtement avec serrage pour axe rond 10...20 mm / carré 10...16 mm	ZK-BF
	Pointeur 12x12 mm	ZZ12-B
	Clé de manœuvre 40 mm	ZK1-B
	Clé de manœuvre 70 mm	ZK2-B
	Sachet de protection avec câble, Emballage multiple 100 pièces	ZSD-B.1

Installation électrique

Mise en garde : tension d'alimentation !

Un raccordement simultané d'autres servomoteurs est possible. Tenir compte des données de performance.

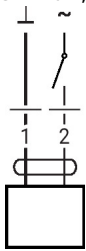
Il est interdit de combiner la tension d'alimentation et la très basse tension de sécurité au niveau des deux contacts auxiliaires.

Couleurs de fil:

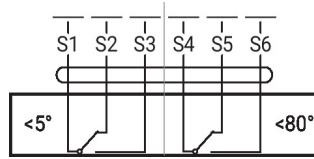
1 = bleu
2 = marron
S1 = violet
S2 = rouge
S3 = blanc
S4 = orange
S5 = rose
S6 = gris

Installation électrique

CA 120 V, tout-ou-rien



Contact auxiliaire



Dimensions

