

Sokea laippa PN 16 istukkaventtiilille
muuntamiseen 2-tieventtiiliin

• sis. tiivisteen



Yleiskuvaus

Tyyppi	DN	Number of Bolt Holes	Sopii	Paino
ZH715	15	4	H711N...H715N	1.2 kg
ZH720	20	4	H720N	1.5 kg
ZH725	25	4	H725N	1.7 kg
ZH732	32	4	H732N	2.4 kg
ZH740	40	4	H740N	2.7 kg
ZH750	50	4	H750N	3.6 kg
ZH765	65	4	H764N/H765N	4.2 kg
ZH780	80	8	H779N/H780N	5.6 kg
ZH7100	100	8	H7100N	7.0 kg
ZH7125	125	8	H7125N	9.1 kg
ZH7150	150	8	H7150N	13 kg

Tekniset tiedot

Materiaalit Laippa Teräs maalattu RAL5002

Turvallisuushuomautukset



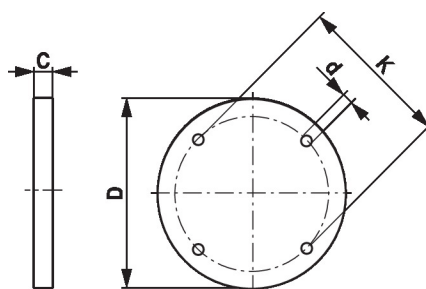
- Tämä lisävaruste on suunniteltu käytettäväksi kiinteissä lämmitys-, ilmanvaihto- ja ilmastointijärjestelmissä, eikä sitä saa käyttää tämän määritellyn sovellusalueen ulkopuolella, erityisesti ei lentokoneissa tai muissa lentokuljetusvälineissä.
- Asennuksen saavat suorittaa vain valtuutetut asiantuntijat. Kaikkia sovellettavia lakimääräisiä ja muita asennussäännöksiä on asennuksen aikana noudatettava.
- Tätä lisävarustetta ei saa hävittää talousjätteen mukana. Kaikkia paikallisia voimassa olevia sääntöjä ja vaatimuksia on noudatettava.

Yleisiä huomautuksia

Toimitushuomautukset Laitteen ZH7... toimituksen sisältö: sokea laippa, sk-ruuvit ja mutteri, tiiviste

Mitat

Mittapiirustukset



Tyyppi	C [mm]	d [mm]	K [mm]	D [mm]
ZH715	14	4 x 14	65	95
ZH720	16	4 x 14	75	105

Tyyppi	C [mm]	d [mm]	K [mm]	D [mm]
ZH725	16	4 x 14	85	115
ZH732	16	4 x 18	100	140
ZH740	16	4 x 18	110	150
ZH750	18	4 x 18	125	165
ZH765	18	4 x 18	145	185
ZH780	20	8 x 18	160	200
ZH7100	20	8 x 18	180	220
ZH7125	22	8 x 18	210	250
ZH7150	22	8 x 22	240	285