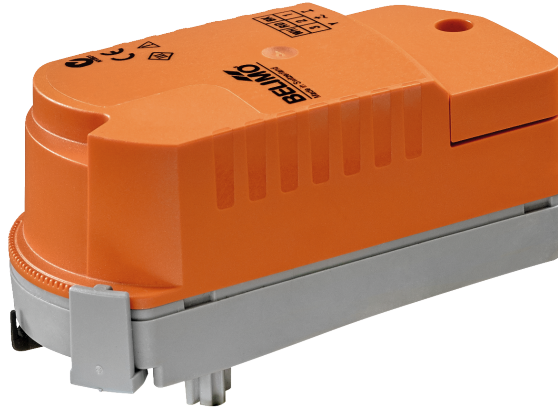


Kiertoliiketoimilaite turvatoiminnolla  
vyöhykeventtiileille

- Nimellisjännite AC/DC 24 V
- Ohjaus Auki-kiinni
- Toimilaitteen pikakiinnitys
- Kvs valittavissa
- Jännitteettömänä kiinni (NC)



Kuva voi poiketa tuotteesta

### Tekniset tiedot

<b>Sähköiset tiedot</b>	Nimellisjännite	AC/DC 24 V
	Nimellisjännitteen taajuus	50/60 Hz
	Nimellisjännitteen alue	AC 19.2...28.8 V / DC 21.6...28.8 V
	Tehontarve ajossa	2.5 W
	Tehontarve pidossa	0.5 W
	Tehontarve Mitoitus	5 VA
	Liitännät	Liittimet 2.5 mm <sup>2</sup> (kaapeli ø6...8 mm, 2-johto)
	Rinnakkaistoiminta	Kyllä (ota huomioon tehontarve)
	<b>Toimintatiedot</b>	Vääntömomentti moottori
Turvatoiminnon liikesuunta		kiinteästi Jännitteettömänä suljettu (rajoitin NC = 0 %)
Käsitkäyttö		toimilaitteella (lukitus irrotettuna)
Toiminta-aika moottori		75 s / 90°
Ajoaika turvatoiminto		60 s / 90°
Äänen tehotaso, moottori		35 dB(A)
Äänen tehotaso, turvatoiminto		35 dB(A)
Asennon osoitus		Mekaanisesti
Virtauksen asettelu		katso tuoteominaisuudet
<b>Turvallisuustiedot</b>		Suojausluokka IEC/EN
	Kotelointiluokka IEC/EN	IP40
	EMC	CE 2014/30/EU mukaan
	Sertifiointi IEC/EN	IEC/EN 60730-1 ja IEC/EN 60730-2-14
	Toimenpidetyyppi	Type 1.AA
	Nimellinen syöksyjännite syöttö / ohjaus	0.8 kV
	Likaantumisaste	2
	Ympäristön kosteus	Enint. 95% suht. kosteus, ei kondensoiva
	Ympäristön lämpötila	5...40°C [41...104°F]
	Säilytyslämpötila	-40...80°C [-40...176°F]
	Huolto	huoltovapaa
<b>Paino</b>	Paino	0.16 kg
<b>Termit</b>	Lyhenteet	POP = virta pois -asento/turva-asennon asetus PF = virtaviive katkoksen sattuessa/juontoaika

## Turvallisuushuomautukset



- Tämä laite on suunniteltu käytettäväksi kiinteissä lämmitys-, ilmanvaihto- ja ilmastointijärjestelmissä, eikä sitä saa käyttää tämän määritellyn sovellusalan ulkopuolella, erityisesti ei lentokoneissa tai muissa ilmakuljetusvälineissä.
- Ulkoilmasovellus: mahdollista vain siinä tapauksessa, että laite ei altistu suoraan (meri-)vedelle, lumelle, jäälle, suoralle auringonsäteilylle tai aggressiivisille kaasuille, ja kun ympäristön olosuhteet pysyvät Teknisessä tuote-esitteessä ilmoitettujen raja-arvojen puitteissa.
- Asennuksen saavat suorittaa vain valtuutetut asiantuntijat. Kaikkia sovellettavia lakimääräisiä ja muita asennussäännöksiä on asennuksen aikana noudatettava.
- Laitteen saa avata vain valmistajan toimipaikassa. Laite ei sisällä osia, joita käyttäjä voisi korjata tai vaihtaa.
- Laitteessa on sähköisiä ja elektronisia osia, eikä sitä saa hävittää talousjätteiden mukana. Kaikkia paikallisia voimassa olevia sääntöjä ja vaatimuksia on noudatettava.

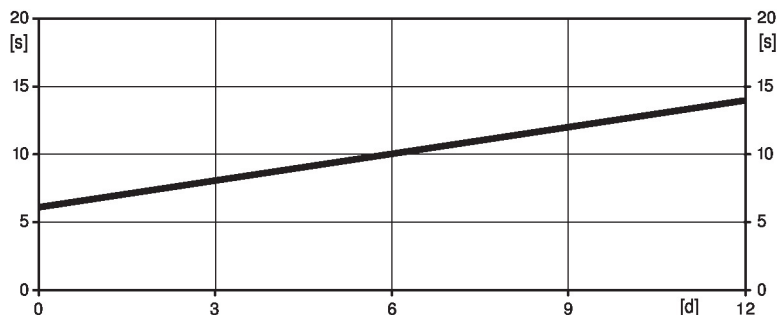
## Tuotteen ominaisuudet

**Toimintatila** Toimilaite siirtää venttiilin haluttuun toiminta-asentoon samalla kuin integroituja akustoja ladataan.

Syöttöjännitteen katkeaminen aiheuttaa venttiilin siirtämisen turva-asentoon varastoidun sähköenergian avulla huomioimalla juontoaika (PF) 1 s, joka on asetettu tehtaalla.

**Esilatausaika (käynnistys)** Akustotoimilaitteet vaativat esilatausajan. Tänä aikana akustot ladataan käyttökelpoiseen jännitetasoon. Tämä varmistaa, että toimilaite voi ajaa virtakatkoksen sattuessa milloin tahansa silloisesta asennostaan turva-asentoon. Esilatausajan kesto riippuu pääasiassa siitä, miten kauan virtakatkos kesti.

Tyypillinen esilatausaika



[d] = jännitekatkos päivinä  
[s] = esilatausaika sekunteina

**Toimitusehto (akustot)** Toimilaitteen akustot ovat täysin tyhjat tehtaalta toimituksen jälkeen, minkä takia toimilaite tarvitsee n. 25 sekunnin esilatausajan ennen ensimmäistä käyttöönottoa, jotta akustot latautuvat vaaditulle jännitetasolle.

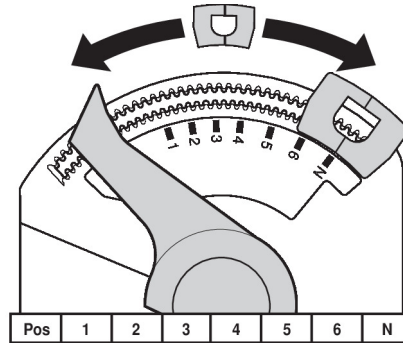
**Yksinkertainen suora asennus** Pikakiinnitys ilman työkaluja.  
Toimilaite voidaan kiinnittää venttiiliin käsin (Varoitus! Vain pystysuoria liikkeitä). Tappien tulee osua laipan aukkoihin.  
Asennusasento suhteessa venttiiliin voidaan valita 180° välein. (mahdollinen kaksi kertaa)

**Käsi käyttö** Vapauta toimilaitteen lukitus ja käännä toimilaitteen avulla venttiilin karaa.

**Säädettävä kääntökulma** Toimilaitteen kääntökulmaa voidaan muuttaa rajoittimella 2.5°-välein. Tätä käytetään säädettäessä venttiilin maksimivirtaus.

## Tuotteen ominaisuudet

- Suuri toiminnallinen turvallisuus** Toimilaite on ylikuormitussuojattu, se ei tarvitse erillisiä rajakytkimiä ja pysähtyy automaattisesti, kun rajoitin saavutetaan.
- Virtauksen asetus** Säädettävissä olevat Kv-arvot (C2...Q-..., C4...Q-...)/V'-max-arvot (C2..QP(T)-...) ilmoitetaan kyseisen vyöhykeventtiilin teknisissä tuote-esitteissä.
- 2-tieventtiili: poista rajoitin ja aseta se haluttuun asentoon.
- 3-tieventtiili: poista rajoitin (vaihtoventtiilisovellus).



## Lisävarusteet

Mekaaniset lisävarusteet	Kuvaus	Tyyppi
	Karanjatke CQ	ZCQ-E
	Rajoitinkiinnike, Multipak 5 kpl	ZCQ-C
	Rajoitinkiinnike, Multipak 20 kpl	Z-ESCM

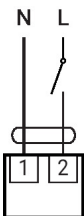
## Sähköasennus



Syöttö suojamuuntajalta.

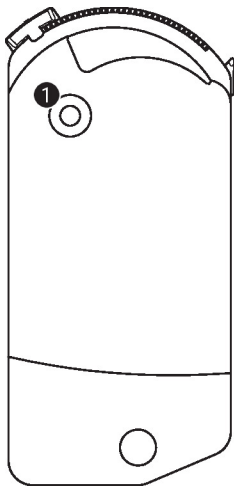
Muiden toimilaitteiden rinnankytkentä mahdollinen. Ota huomioon tehontarve.

AC/DC 24 V, auki-kiinni



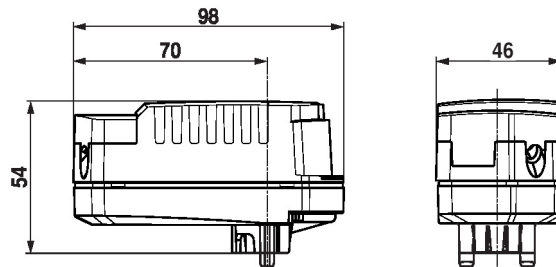
1	2	
		A - AB = 0%
		A - AB = 100%

## Käyttölaitteet ja ilmaisimet



① Painike: ei toimintoa

## Mitat



## Lue lisää

- Vesisovellusten koko tuotevalikoima
- Tekninen tuote-esite vyöhykeventtiileille
- Asennusohjeet vyöhykeventtiileille ja toimilaitteille
- Yleisiä huomautuksia projektisuunnitteluun