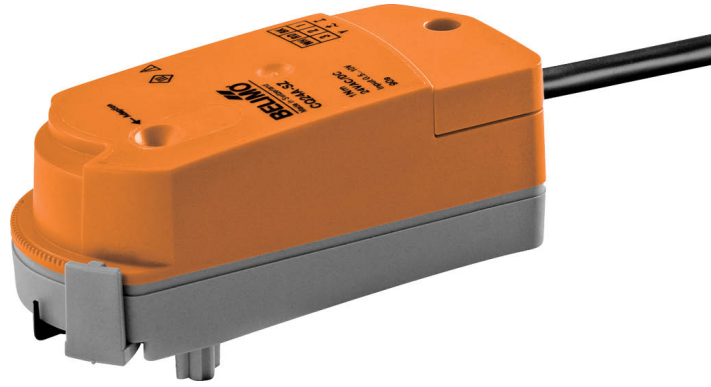


Kiertoliiketoimilaitte vyöhykeventtiileille

- Vääntömomentti moottori 1 Nm
- Nimellisjännite AC/DC 24 V
- Ohjaus jännitesäätöinen 0.5...10 V
- Takaisinkytkentäviesti 0.5...10 V
- Toimilaitteen pikakiinnitys
- Kvs valittavissa



Tekniset tiedot

| | | |
|---------------------------|--|--|
| Sähköiset tiedot | Nimellisjännite | AC/DC 24 V |
| | Nimellisjännitteen taajuus | 50/60 Hz |
| | Nimellisjännitteen alue | AC 19.2...28.8 V / DC 21.6...28.8 V |
| | Tehontarve ajossa | 1 W |
| | Tehontarve pidossa | 0.3 W |
| | Tehontarve Mitoitus | 1.5 VA |
| | Liitännät | Kaapeli 1 m, 4x 0.34 mm ² |
| | Rinnakkaistoiminta | Kyllä (ota huomioon tehontarve) |
| | Toimintatiedot | Vääntömomentti moottori |
| Toiminta-alue Y | | 0.5...10 V |
| Tulovastus | | 100 kΩ |
| Takaisinkytkentäviesti U | | 0.5...10 V |
| Käsitkäyttö | | toimilaitteella (lukitus irrotettuna) |
| Toiminta-aika moottori | | 15 s / 90° |
| Äänen tehotaso, moottori | | 55 dB(A) |
| Asennon osoitus | | Mekaanisesti |
| Virtauksen asettelu | | katso tuoteominaisuudet |
| Turvallisuustiedot | Suojausluokka IEC/EN | III, Pienjännite (SELV) |
| | Koteloitiluokka IEC/EN | IP40 |
| | EMC | CE 2014/30/EU mukaan |
| | Sertifiointi IEC/EN | IEC/EN 60730-1 ja IEC/EN 60730-2-14 |
| | Toimenpidetyyppi | Type 1 |
| | Nimellinen syöksyjännite syöttö / ohjaus | 0.8 kV |
| | Likaantumisaste | 2 |
| | Ympäristön kosteus | Enint. 95% suht. kosteus, ei kondensoiva |
| | Ympäristön lämpötila | 5...40°C [41...104°F] |
| | Säilytyslämpötila | -40...80°C [-40...176°F] |
| | Huolto | huoltovapaa |
| Paino | Paino | 0.21 kg |

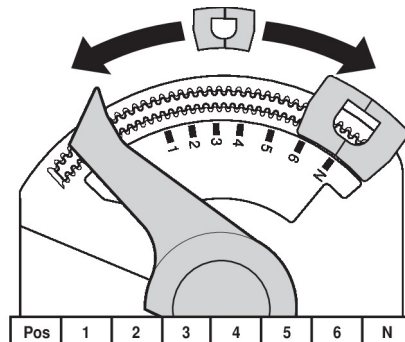
Turvallisuushuomautukset



- Tämä laite on suunniteltu käytettäväksi kiinteissä lämmitys-, ilmanvaihto- ja ilmastointijärjestelmissä, eikä sitä saa käyttää tämän määritellyn sovellusalan ulkopuolella, erityisesti ei lentokoneissa tai muissa ilmakuljetusvälineissä.
- Ulkoilmasovellus: mahdollista vain siinä tapauksessa, että laite ei altistu suoraan (meri-)vedelle, lumelle, jäälle, suoralle auringonsäteilylle tai aggressiivisille kaasuille, ja kun ympäristön olosuhteet pysyvät Teknisessä tuote-esitteessä ilmoitettujen raja-arvojen puitteissa.
- Asennuksen saavat suorittaa vain valtuutetut asiantuntijat. Kaikkia sovellettavia lakimääräisiä ja muita asennussäännöksiä on asennuksen aikana noudatettava.
- Laitteen saa avata vain valmistajan toimipaikassa. Laite ei sisällä osia, joita käyttäjä voisi korjata tai vaihtaa.
- Kaapeleita ei saa irrottaa laitteesta.
- Laitteessa on sähköisiä ja elektronisia osia, eikä sitä saa hävittää talousjätteiden mukana. Kaikkia paikallisia voimassa olevia sääntöjä ja vaatimuksia on noudatettava.

Tuotteen ominaisuudet

| | |
|--|--|
| Toimintatila | Toimilaitte yhdistetään 0...10 V:n vakio-ohjausviestillä, ja se siirtyy ohjausviestin määrittelemään asentoon. Mittausjännite U toimii venttiilin asennon 0.5...100% sähköisenä näyttönä, ja sitä voidaan käyttää myös ohjausviestinä muille toimilaitteille. |
| Yksinkertainen suora asennus | Pikakiinnitys ilman työkaluja. Toimilaitte voidaan kiinnittää venttiiliin käsin (Varoitus! Vain pystysuoria liikkeitä). Tappien tulee osua laipan aukkoihin. Asennusasento suhteessa venttiiliin voidaan valita 180° välein. (mahdollinen kaksi kertaa) |
| Käsitkäyttö | Vapauta toimilaitteen lukitus ja käännä toimilaitteen avulla venttiilin karaa. |
| Säädettävä kääntökulma | Toimilaitteen kääntökulmaa voidaan muuttaa rajoittimella 2.5°-välein. Tätä käytetään säädettäessä venttiilin maksimivirtaus. |
| Suuri toiminnallinen turvallisuus | Toimilaitte on ylikuormitussuojattu, se ei tarvitse erillisiä rajakytkimiä ja pysähtyy automaattisesti, kun rajoitin saavutetaan. |
| Virtauksen asetus | Säädettävissä olevat Kv-arvot (C2...Q-..., C4...Q-...) ilmoitetaan kyseisen vyöhykeventtiilin teknisissä tuote-esitteissä. 2-tieventtiili: poista rajoitin ja aseta se haluttuun asentoon. 3-tieventtiili: poista rajoitin (vaihtventtiilisovellus). 6-tieventtiili: poista rajoitinkiinnike (jäähdytys- ja lämmityskäyttö). Jännitesäätöiset toimilaitteet tulee adaptoida jokaisen kv -asettelun muutoksen jälkeen.. |



Lisävarusteet

| Mekaaniset lisävarusteet | Kuvaus | Tyyppi |
|--------------------------|---------------|--------|
| | Karanjatke CQ | ZCQ-E |

Lisävarusteet

Kuvaus

Kotelon kansi CQ, Väri: valkoinen (RAL 9010)
 Rajoitinkiinnike, Multipak 5 kpl
 Rajoitinkiinnike, Multipak 20 kpl

Typpi

ZCQ-W
 ZCQ-C
 Z-ESCM

Sähköasennus



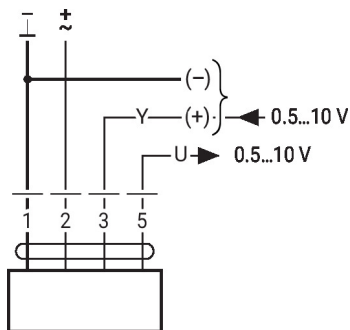
Syöttö suojausajalta.

Muiden toimilaitteiden rinnankytkentä mahdollinen. Ota huomioon tehontarve.

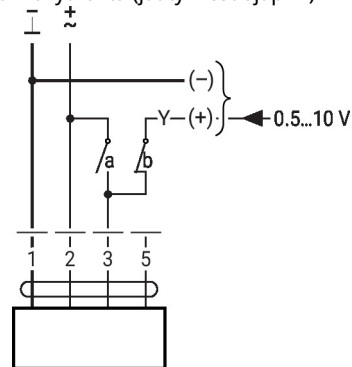
Johtojen värit:

- 1 = musta
- 2 = punainen
- 3 = valkoinen
- 5 = oranssi

AC/DC 24 V, jännitesäätöinen

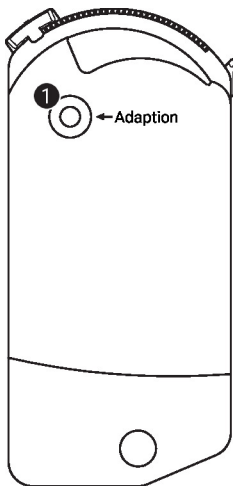


Pakkokytkentä (jäätymissuojapiiri)



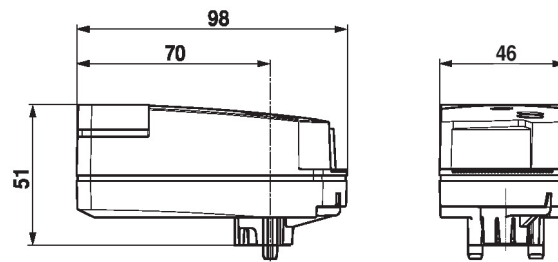
| 1 | 2 | 3 (a) | 3 (b) | |
|---|---|-------|-------|---------------|
| | | | | A - AB = 100% |
| | | | | A - AB = 0% |
| | | | 0.5 V | A - AB = 0% |
| | | | 10 V | A - AB = 100% |

Käyttölaitteet ja ilmaisimet


1 Painike

Paina painiketta: laukaisee kääntökulman adaptoinnin, jota seuraa normaali toiminta

Mitat



Lue lisää

- Vesisovellusten koko tuotevalikoima
- Tekninen tuote-esite vyöhykeventtiileille
- Asennusohjeet vyöhykeventtiileille ja toimilaitteille
- Yleisiä huomautuksia projektisuunnitteluun