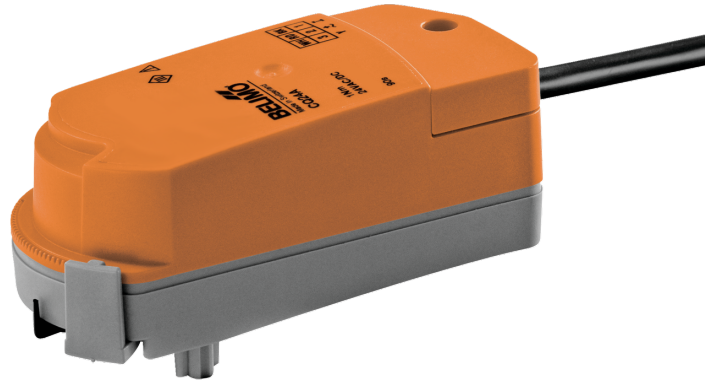


Kiertoliiketoimilaitte vyöhykeventtiileille

- Vääntömomentti moottori 1 Nm
- Nimellisjännite AC 100...240 V
- Ohjaus Auki-kiinni, 3-piste
- Toimilaitteen pikakiinnitys
- Kvs valittavissa
- Toiminta-aika moottori 15 s



Kuva voi poiketa tuotteesta

Tekniset tiedot

| | | |
|---------------------------|--|--|
| Sähköiset tiedot | Nimellisjännite | AC 100...240 V |
| | Nimellisjännitteen taajuus | 50/60 Hz |
| | Nimellisjännitteen alue | AC 85...265 V |
| | Tehontarve ajossa | 2 W |
| | Tehontarve pidossa | 0.7 W |
| | Tehontarve Mitoitus | 3.5 VA |
| | Liitännät | Kaapeli 1 m, 3x 0.75 mm ² |
| | Rinnakkaistoiminta | Kyllä (ota huomioon tehontarve) |
| Toimintatiedot | Vääntömomentti moottori | 1 Nm |
| | Käsi käyttö | toimilaitteella (lukitus irrotettuna) |
| | Toiminta-aika moottori | 15 s / 90° |
| | Äänen tehotaso, moottori | 55 dB(A) |
| | Asennon osoitus | Kyllä |
| | Virtauksen asettelu | katso tuoteominaisuudet |
| Turvallisuustiedot | Suojausluokka IEC/EN | II, vahvistettu eristys |
| | Kotelointiluokka IEC/EN | IP40 |
| | EMC | CE 2014/30/EU mukaan |
| | Pienjännitedirektiivi (LV-direktiivi) | CE 2014/35/EU mukaan |
| | Sertifiointi IEC/EN | IEC/EN 60730-1 ja IEC/EN 60730-2-14 |
| | Toimenpidetyyppi | Type 1 |
| | Nimellinen syöksyjännite syöttö / ohjaus | 2.5 kV |
| | Likaantumisaste | 2 |
| | Ympäristön kosteus | Enint. 95% suht. kosteus, ei kondensoiva |
| | Ympäristön lämpötila | 5...40°C [41...104°F] |
| Säilytyslämpötila | -40...80°C [-40...176°F] | |
| Huolto | huoltovapaa | |
| Paino | Paino | 0.21 kg |

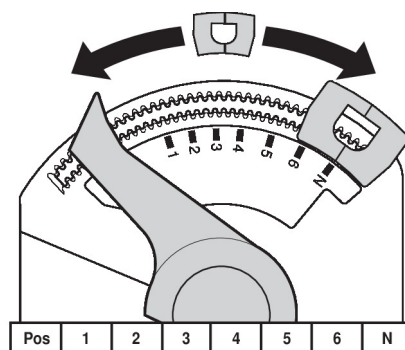
Turvallisuushuomautukset



- Tämä laite on suunniteltu käytettäväksi kiinteissä lämmitys-, ilmanvaihto- ja ilmastointijärjestelmissä, eikä sitä saa käyttää tämän määritellyn sovellusalan ulkopuolella, erityisesti ei lentokoneissa tai muissa ilmakuljetusvälineissä.
- Ulkoilmasovellus: mahdollista vain siinä tapauksessa, että laite ei altistu suoraan (meri-)vedelle, lumelle, jäälle, suoralle auringonsäteilylle tai aggressiivisille kaasuille, ja kun ympäristön olosuhteet pysyvät Teknisessä tuote-esitteessä ilmoitettujen raja-arvojen puitteissa.
- Varoitus: virtalähteen jännite!
- Asennuksen saavat suorittaa vain valtuutetut asiantuntijat. Kaikkia sovellettavia lakimääräisiä ja muita asennussäännöksiä on asennuksen aikana noudatettava.
- Laitteen saa avata vain valmistajan toimipaikassa. Laite ei sisällä osia, joita käyttäjä voisi korjata tai vaihtaa.
- Kaapeleita ei saa irrottaa laitteesta.
- Laitteessa on sähköisiä ja elektronisia osia, eikä sitä saa hävittää talousjätteiden mukana. Kaikkia paikallisia voimassa olevia sääntöjä ja vaatimuksia on noudatettava.

Tuotteen ominaisuudet

| | |
|--|---|
| Yksinkertainen suora asennus | Pikakiinnitys ilman työkaluja. Toimilaite voidaan kiinnittää venttiiliin käsin (Varoitus! Vain pystysuoria liikkeitä). Tappien tulee osua laipan aukkoihin. Asennusasento suhteessa venttiiliin voidaan valita 180° välein. (mahdollinen kaksi kertaa) |
| Käsitkäyttö | Vapauta toimilaitteen lukitus ja käännä toimilaitteen avulla venttiilin karaa. |
| Säädettävä kääntökulma | Toimilaitteen kääntökulmaa voidaan muuttaa rajoittimella 2.5°-välein. Tätä käytetään säädettäessä venttiilin maksimivirtaus. |
| Suuri toiminnallinen turvallisuus | Toimilaite on ylikuormitussuojattu, se ei tarvitse erillisiä rajakytkimiä ja pysähtyy automaattisesti, kun rajoitin saavutetaan. |
| Virtauksen asetus | Säädettävissä olevat Kv-arvot (C2...Q-., C4...Q-.) / V ^{0.5} -arvot (C2..QP(T)-..) ilmoitetaan kyseisen vyöhykeventtiilin teknisissä tuote-esitteissä. 2-tieventtiili: poista rajoitin ja aseta se haluttuun asentoon. 3-tieventtiili: poista rajoitin (vaihtventtiilisovellus). |



Lisävarusteet

| Mekaaniset lisävarusteet | Kuvaus | Tyyppi |
|--------------------------|--|--------|
| | Karanjatke CQ | ZCQ-E |
| | Kotelon kansi CQ, Väri: valkoinen (RAL 9010) | ZCQ-W |
| | Rajoitinkiinnike, Multipak 5 kpl | ZCQ-C |
| | Rajoitinkiinnike, Multipak 20 kpl | Z-ESCM |

Sähköasennus


Varoitus: virtalähteen jännitel!

Muiden toimilaitteiden rinnankytkentä mahdollinen. Ota huomioon tehontarve.

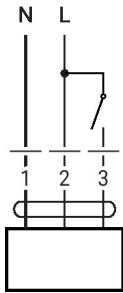
Johtojen värit:

1 = sininen

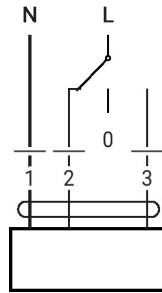
2 = ruskea

3 = valkoinen

AC 230 V, auki-kiinni

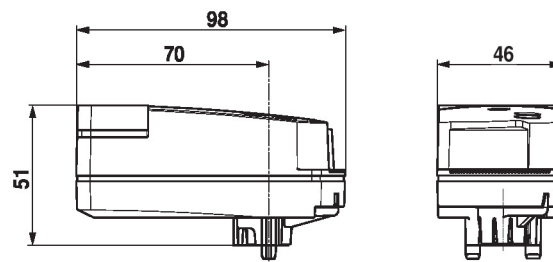


AC 230 V, 3-piste



| 1 | 2 | 3 | |
|---|---|---|---------------|
| | | | |
| | | | A - AB = 0% |
| | | | A - AB = 100% |
| | | | stop |
| | | | A - AB = 100% |

Mitat



Lue lisää

- Vesisovellusten koko tuotevalikoima
- Tekninen tuote-esite vyöhykeventtiileille
- Asennusohjeet vyöhykeventtiileille ja toimilaitteille
- Yleisiä huomautuksia projektisuunnitteluun