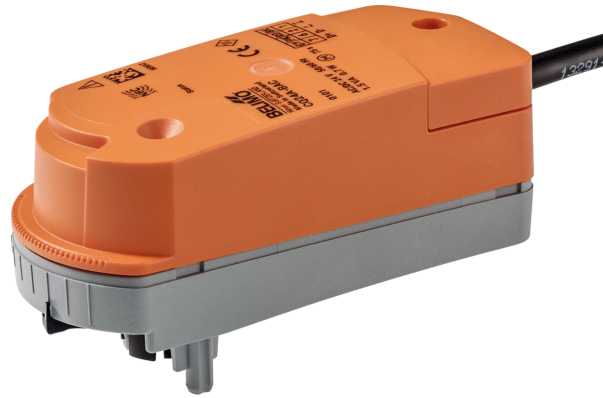


Kommunikoiva kiertoliiketoimilaite
vyöhykeventtiileille

- Vääntömomentti moottori 1 Nm
- Nimellisjännite AC/DC 24 V
- Ohjaus kommunikoiva
- Toimilaitteen pikakiinnitys
- Kvs valittavissa
- Kommunikointi BACnet MS/TP- tai Modbus RTU -väylän kautta



Tekniset tiedot

Sähköiset tiedot	Nimellisjännite	AC/DC 24 V
	Nimellisjännitteen taajuus	50/60 Hz
	Nimellisjännitteen alue	AC 19.2...28.8 V / DC 21.6...28.8 V
	Tehontarve ajossa	0.7 W
	Tehontarve pidossa	0.6 W
	Tehontarve Mitoitus	1.5 VA
	Liitännät	Kaapeli 1 m, 4x 0.34 mm ²
	Tietoväyläkommunikaatio	Kommunikoiva ohjaus
Noodien määrä		BACnet/Modbus: katso rajapintakuvaus
Toimintatiedot	Vääntömomentti moottori	1 Nm
	Käsikäyttö	toimilaitteella (lukitus irrotettuna)
	Toiminta-aika moottori	75 s / 90°
	Äänen tehotaso, moottori	35 dB(A)
	Asennon osoitus	Kyllä
	Virtauksen asettelu	katso tuoteominaisuudet
Turvallisuustiedot	Suojausluokka IEC/EN	III, Pienjännite (SELV)
	Kotelointiluokka IEC/EN	IP40
	EMC	CE 2014/30/EU mukaan
	Sertifiointi IEC/EN	IEC/EN 60730-1 ja IEC/EN 60730-2-14
	Toimenpidetyyppi	Type 1
	Nimellinen syöksyjännite syöttö / ohjaus	0.8 kV
	Likaantumisaste	2
	Ympäristön kosteus	Enint. 95% suht. kosteus, ei kondensoiva
	Ympäristön lämpötila	5...40°C [41...104°F]
	Säilytyslämpötila	-40...80°C [-40...176°F]
Huolto	huoltovapaa	
Paino	Paino	0.19 kg

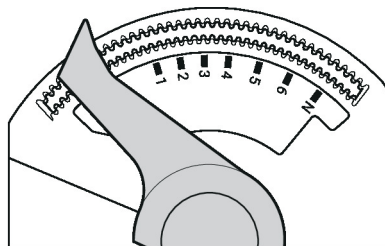
Turvallisuushuomautukset



- Tämä laite on suunniteltu käytettäväksi kiinteissä lämmitys-, ilmanvaihto- ja ilmastointijärjestelmissä, eikä sitä saa käyttää tämän määritellyn sovellusalan ulkopuolella, erityisesti ei lentokoneissa tai muissa ilmakuljetusvälineissä.
- Ulkoilmasovellus: mahdollista vain siinä tapauksessa, että laite ei altistu suoraan (meri-)vedelle, lumelle, jäälle, suoralle auringonsäteilylle tai aggressiivisille kaasuille, ja kun ympäristön olosuhteet pysyvät Teknisessä tuote-esitteessä ilmoitettujen raja-arvojen puitteissa.
- Asennuksen saavat suorittaa vain valtuutetut asiantuntijat. Kaikkia sovellettavia lakimääräisiä ja muita asennussäännöksiä on asennuksen aikana noudatettava.
- Laitteen saa avata vain valmistajan toimipaikassa. Laite ei sisällä osia, joita käyttäjä voisi korjata tai vaihtaa.
- Kaapeleita ei saa irrottaa laitteesta.
- Laitteessa on sähköisiä ja elektronisia osia, eikä sitä saa hävittää talousjätteiden mukana. Kaikkia paikallisia voimassa olevia sääntöjä ja vaatimuksia on noudatettava.

Tuotteen ominaisuudet

Toimintatila	Toimilaite on varustettu integroidulla rajapinnalla BACnet MS/TP:lle ja Modbus RTU:lle, se vastaanottaa digitaalisen ohjausviestin säätöjärjestelmästä ja palauttaa senhetkisen tilan.
Yksinkertainen suora asennus	Pikakiinnitys ilman työkaluja. Toimilaite voidaan kiinnittää venttiiliin käsin (Varoitus! Vain pystysuoria liikkeitä). Tappien tulee osua laipan aukkoihin. Asennusasento suhteessa venttiiliin voidaan valita 180° välein. (mahdollinen kaksi kertaa)
Käsitkäyttö	Vapauta toimilaitteen lukitus ja käännä toimilaitteen avulla venttiilin karaa.
Suuri toiminnallinen turvallisuus	Toimilaite on yliuormitussuojattu, se ei tarvitse erillisiä rajakytkimiä ja pysähtyy automaattisesti, kun rajoitin saavutetaan.
Virtauksen asetus	CQ24A-BAC-toimilaite toimitetaan ilman rajoitinkiinnikettä. Kv-arvon (QCV) tai V'max-arvon (PIQCV) asettamista varten kääntökulman rajoituksen voi asettaa tässä toimilaitteessa helposti ja nopeasti käyttämällä Assistant App -sovellusta tai väläkkömmunikaatiota. Seuraavassa taulukossa on esitetty vastaavat arvot prosentteina ja asteina vyöhykeventtiilin teknisissä tuote-esitteissä luetelluissa kiinnikesijainneissa. Säädettävissä olevat Kv-arvot (C2...Q-..., C4...Q-...) / V'max-arvot (C2..QP(T)-...) ilmoitetaan kyseisen vyöhykeventtiilin teknisissä tuote-esitteissä.



Pos	1	2	3	3+	4-	4	4+	5-	5	5+	6-	6	6+	N-	N	max.
Bus	41%	49%	56%	60%	63%	66%	68%	71%	74%	77%	79%	82%	85%	88%	91%	100%
↔	37°	44°	51°	54°	57°	59°	61°	64°	67°	69°	71°	74°	77°	79°	82°	90°

Lisävarusteet

Työkalut	Kuvaus	Tyyppi
	Huoltotyökalu johdotetulle ja johdottomalle kokoonpanolle, käyttö paikan päällä ja vianmääritys. Bluetooth / NFC -muunnin	Belimo Assistant 2 ZIP-BT-NFC

Lisävarusteet

Mekaaniset lisävarusteet

Kuvaus

Karanjatke CQ
Kotelon kansi CQ, Väri: valkoinen (RAL 9010)

Tyyppi

ZCQ-E
ZCQ-W

Sähköasennus



Johdotus linjalle BACnet MS/TP/Modbus RTU on suoritettava voimassa olevien RS-485-säännösten mukaan.

Modbus/BACnet: Syöttö ja kommunikaatio eivät ole galvaanisesti eristetyt. Yhdistä laitteiden maadoitussignaalit toisiinsa.

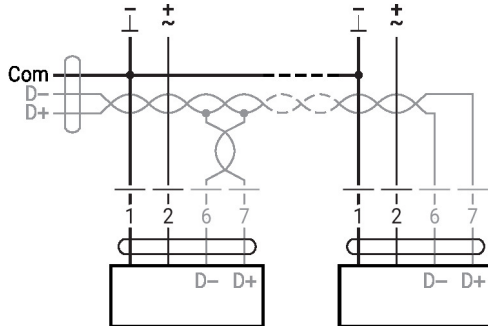
Johtojen värit:

1 = musta
2 = punainen
6 = vaaleanpunainen
7 = harmaa

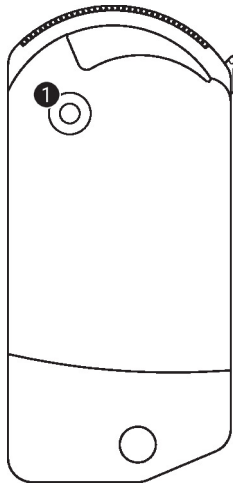
Toiminnot:

C1 = D- = A (johto 6)
C2 = D+ = B (johto 7)

BACnet MS/TP / Modbus RTU



Käyttölaitteet ja ilmaisimet



1 LED-näyttö keltainen

Pois: ei virransyöttöä tai vika
Päällä: toiminnassa
Välähtelee: BACnet-/Modbus-kommunikaatio aktiivinen

Huolto

Kiertoliiketoimilaite (ZoneTight), kommunikoiva, AC/DC 24 V, 1 Nm

Huolto

Johdotettu liitäntä NFC-logolla merkittyjä Belimo-laitteita voi käyttää Belimo Assistant App -sovelluksella.

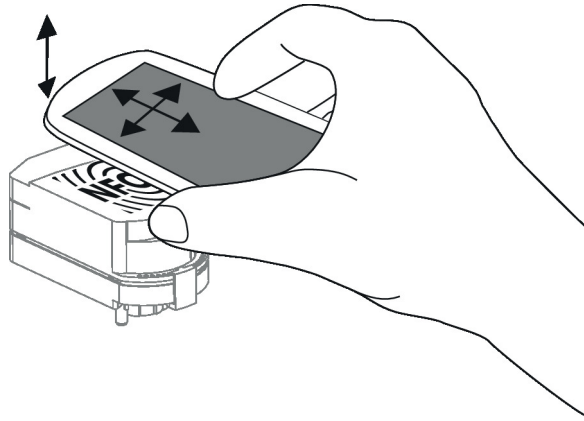
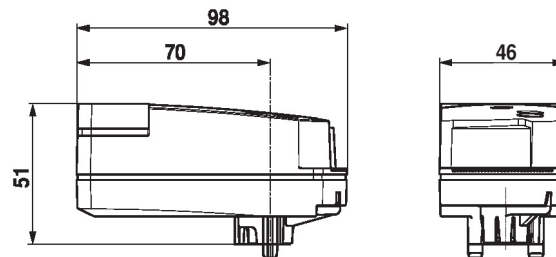
Vaatimukset:

- NFC:llä tai Bluetoothilla varustettu älypuhelin
- Belimo Assistant App (Google Play ja Apple AppStore)

Kohdista NFC-kykyinen älypuhelin laitteeseen siten, että NFC-antennit asettuvat päällekkäin.

Yhdistä Bluetooth-kykyinen älypuhelin Bluetooth-NFC-muuntimella ZIP-BT-NFC yksikköön.

Tekniset tiedot ja käyttöohjeet on esitetty ZIP-BT-NFC:tä koskevassa teknisessä tuote-esitteessä.


Mitat

Lue lisää

- BACnet-rajapintakuvaus
- Modbus-rajapintakuvaus
- Vesisovellusten koko tuotevalikoima
- Tekniset tuote-esitteet vyöhykeventtiileille
- Asennusohjeet vyöhykeventtiileille ja toimilaitteille
- Yleisiä huomautuksia projektisuunnitteluun
- Huomautuksia QCV-venttiilien projektisuunnitteluun
- Huomautuksia 6-tie-PI-vyöhykeventtiilin projektisuunnitteluun
- Huomautuksia paineriippumattoman nopean kompaktiventtiilin projektisuunnitteluun
- Huomautuksia 6-tiesäätöpalloventtiilien projektisuunnitteluun
- Pikaopas – Belimo Assistant 2