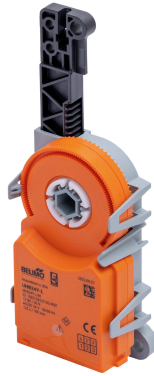


Actuador sin función de protección a prueba de fallas básico para compuertas de control en aplicaciones HVAC comerciales habituales.

- Fuerza de actuación del motor 50 N
- Tensión nominal AC/DC 24 V
- Control On/Off (Encendido/Apagado), Punto flotante



Datos técnicos

Datos eléctricos	Tensión nominal	AC/DC 24 V
	Frecuencia nominal	50/60 Hz
	Observación sobre el rango de voltaje nominal	AC 19.2...28.8 V / DC 19.2...28.8 V
	Consumo de energía en funcionamiento	1 W
	Consumo energía en reposo	0.5 W
	Transformer sizing	2 VA
	Conexión de la alimentación / control	Enchufe de Conector (La composición del suministro no incluye la clavija de conexión para el cable)
	Conector	Molex Mini-Fit Jr. 39303035
	Funcionamiento en paralelo	Si (tenga en cuenta los datos de funcionamiento)
Datos de funcionamiento	Fuerza de actuación del motor	50 N
	Sentido del movimiento del motor	según conexionado eléctrico
	Palanca	No
	Carrera nominal	60 mm
	Longitud de carrera	Máx. 60 mm, ajustable en incrementos de 1 mm
	Limitación de carrera	Se puede limitar a ambos lados con los topes finales mecánicos ajustable en incrementos de 1 mm entre 30 ... 60 mm
	Tiempo de giro (motor)	122 s / 100 mm
	Nota del tiempo de giro del motor	corresponde a 74 s / 60 mm
	Nivel de ruido, motor	35 dB(A)
Datos de seguridad	Clase de protección IEC/EN	III, voltaje extra bajo de seguridad (SELV)
	Grado de protección IEC/EN	IP20
	Grado de protección NEMA/UL	NEMA 1
	Recinto	UL Enclosure Type 1
	CEM	CE según 2014/30/UE
	Certificación IEC/EN	IEC/EN 60730-1 y IEC/EN 60730-2-14
	UL Approval	cURus según UL60730-1A, UL60730-2-14 y CAN/CSA E60730-1
	Tipo de acción	Type 1
	Tensión de resistencia a los impulsos	0.8 kV
	Grado de contaminación	2
	Humedad ambiente	Máx. 95% RH, sin condensación

Datos técnicos

Datos de seguridad	Temperatura ambiente	-22...122°F [-30...50°C]
	Temperatura de almacenamiento	-40...176°F [-40...80°C]
	Nombre del edificio/Proyecto	sin mantenimiento
Peso	Peso	0.24 lb [0.11 kg]

Notas de seguridad


- Este dispositivo fue diseñado para utilizarse en sistemas estacionarios de calefacción, ventilación y aire acondicionado y no debe usarse fuera del campo específico de aplicación, especialmente en aviones o en cualquier otro tipo de transporte aéreo.
- La unidad no ha sido diseñada para aplicaciones en las que puedan influir sustancias químicas (gases, líquidos) ni puede utilizarse en general en entornos corrosivos.
- La unidad se considera un componente y está concebida para su instalación en un equipo en la fábrica. La protección requerida contra el contacto accidental con piezas bajo voltaje debe ser proporcionada por el fabricante de la compuerta o del sistema.
- Solo especialistas autorizados deben realizar la instalación. Durante la instalación deben tenerse en cuenta las normativas legales o institucionales.
- El dispositivo debe abrirse solamente en las instalaciones del fabricante. No contiene piezas que el usuario pueda reemplazar o reparar.
- Las conexiones enchufables solo deben emplearse con arreglo a las instrucciones de instalación. La conexión enchufable Molex tiene un mecanismo de bloqueo obligatorio que impide la desconexión involuntaria. No se permite accionar el mecanismo de bloqueo y la conexión enchufable al completo bajo voltaje.
- Para calcular la fuerza de actuación necesaria para compuertas de aire y válvulas de distribución, deben respetarse las especificaciones proporcionadas por el fabricante de la compuerta relativas a la sección transversal, el diseño, el lugar de instalación y las condiciones de ventilación.
- El dispositivo contiene componentes electrónicos y eléctricos, y no puede desecharse junto con residuos domésticos. Deben respetarse todas las normas y requerimientos locales vigentes.

Características del producto

Montaje directo y sencillo El actuador puede conectarse directamente a la aplicación utilizando los tornillos adjuntos. La cabeza de la cremallera se encuentra conectada de forma independiente a la parte móvil de la aplicación de ventilación en el lado de montaje.

Alta fiabilidad funcional El actuador se encuentra protegido contra sobrecargas, no necesita ningún interruptor limitador y se detiene automáticamente cuando alcanza el tope final.

Restricción del controlador a 3 puntos

- Para aplicaciones con control de circuito abierto de 3 puntos se recomienda una longitud de impulso mínima de 1 s para aumentar la precisión de posicionamiento.
- Para aplicaciones con control de circuito cerrado a 3 puntos puede ajustarse una longitud de impulso de 0.5 s para reducir la oscilación.

Accesorios

Accesorios mecánicos	Descripción	Tipo
	Pinza de tope, Multipack 20 uds.	Z-ESUH
	Cubierta de protección, Multipack 20 uds.	Z-PCUM

Instalación eléctrica



Alimentación del transformador de aislamiento.

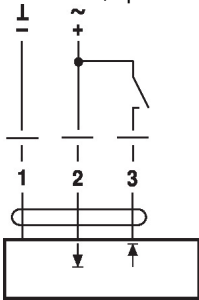
Es posible la conexión en paralelo de otros actuadores. Respete los datos de desempeño.

El alcance del suministro no incluye el conector para el cable

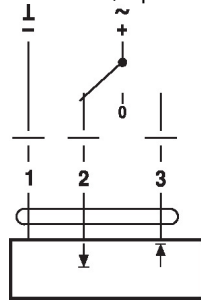
Las conexiones enchufables solo deben emplearse con arreglo a las instrucciones de instalación. La conexión enchufable Molex tiene un mecanismo de bloqueo obligatorio que impide la desconexión involuntaria. No se permite accionar el mecanismo de bloqueo y la conexión enchufable al completo bajo voltaje.

Esquema de conexión

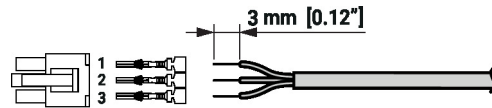
AC/DC 24 V, apertura/cierre



AC/DC 24 V, 3 puntos



Molex PN 39014030 / 39000039 (0,5...1,0 mm²)



Notas de instalación

Aplicaciones sin fuerzas transversales

El actuador lineal se atornilla directamente a la carcasa en dos puntos. Después, la cabeza de la cremallera se sujeta a la parte móvil de la aplicación de ventilación (por ejemplo, la compuerta o la válvula de distribución).

Dibujos dimensionales

