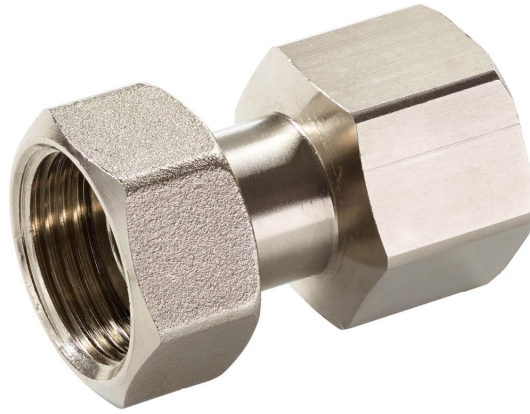


Racor de tubería para válvula de bola con rosca externa

- rosca interna Rp a rosca interna G
- incl. junta



### Índice de modelos

Modelo	DN	Rp [""]	G [""]	Adecuados para	Peso
ZR4515Q	15	1/2	3/4	C415Q-.. / C515Q-..	0.10 kg
ZR4520Q	20	3/4	3/4	C420Q-.. / C520Q-..	0.18 kg

### Datos técnicos

Materiales	Materiales utilizados
	Latón niquelado

### Notas de seguridad



- Este accesorio ha sido diseñado para utilizarse en sistemas de calefacción, ventilación y aire acondicionado estacionarios y no se debe utilizar fuera del campo específico de aplicación, especialmente en aviones o en cualquier otro medio de transporte aéreo.
- Sólo especialistas autorizados deben realizar la instalación. Durante la instalación, deberán cumplirse todas las regulaciones de instalación legales o institucionales que correspondan.
- El accesorio no se puede desechar con el resto de residuos domésticos. Deben tenerse en cuenta todas las normas y requerimientos locales vigentes.

### Notas generales

**Albaranes de entrega** En la composición del suministro: tuerca de unión (rosca G), adaptador (rosca RP), junta (IT)

### Dimensiones

Dimensiones

