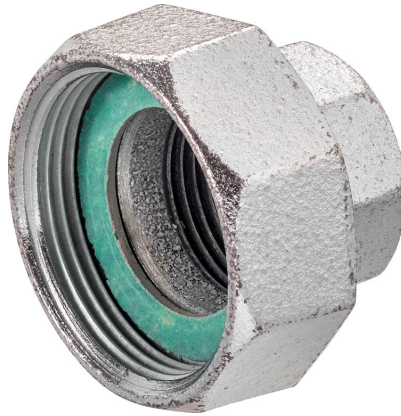


Racor de tubería para válvula de asiento con rosca externa

- rosca interna Rp a rosca interna G
- incl. junta


**Índice de modelos**

Modelo	DN	Rp [""]	G [""]	B [mm]	Adecuados para	Peso
ZH4515	15	1/2	1 1/8	21	H411B...H415B H511B...H515B	0.18 kg
ZH4520	20	3/4	1 1/4	23	H420B H520B	0.21 kg
ZH4525	25	1	1 1/2	26	H425B H525B	0.35 kg
ZH4532	32	1 1/4	2	30	H432B H532B	0.43 kg
ZH4540	40	1 1/2	2 1/4	32	H440B H540B	0.63 kg
ZH4550	50	2	2 3/4	35	H450B H550B	0.10 kg

**Datos técnicos**

**Materiales** Used Materials Fundición de hierro maleable, galvanizada

**Notas de seguridad**


- Este accesorio ha sido diseñado para utilizarse en sistemas de calefacción, ventilación y aire acondicionado estacionarios y no se debe utilizar fuera del campo específico de aplicación, especialmente en aviones o en cualquier otro medio de transporte aéreo.
- Sólo especialistas autorizados deben realizar la instalación. Durante la instalación, deberán cumplirse todas las regulaciones de instalación legales o institucionales que correspondan.
- El accesorio no se puede desechar con el resto de residuos domésticos. Deben tenerse en cuenta todas las normas y requerimientos locales vigentes.

**Notas generales**

**Albaranes de entrega** En la composición del suministro del ZH45..: tuerca de unión (rosca G), adaptador (rosca RP), junta

**Dimensiones**

Dimensiones

