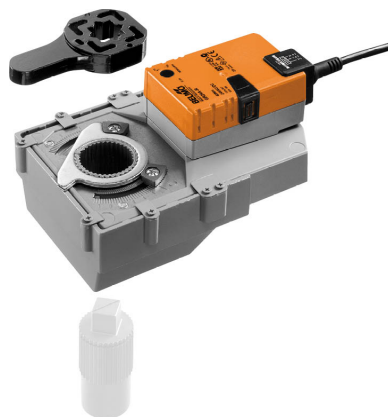


Actuador rotativo RetroFIT+ para válvulas rotativas y de mariposa

- Par de giro del motor 40 Nm
- Tensión nominal AC 100...240 V
- Control Todo-nada



Datos técnicos

Datos eléctricos	Tensión nominal	AC 100...240 V
	Frecuencia nominal	50/60 Hz
	Rango de tensión nominal	AC 85...265 V
	Consumo de energía en funcionamiento	5 W
	Consumo energía en reposo	2 W
	Consumo de energía para dimensionado	9 VA
	Conexión de la alimentación / control	Cable 1 m, 3x 0.75 mm ²
	Funcionamiento en paralelo	Si (tenga en cuenta los datos de funcionamiento)
Datos de funcionamiento	Par de giro del motor	40 Nm
	Accionamiento manual	con pulsador, se puede bloquear
	Tiempo de giro del motor	150 s / 90°
	Nivel de potencia sonora, motor	45 dB(A)
	Indicador de posición	Mecánico, integrado
Datos de seguridad	Clase de protección IEC/EN	II, aislamiento reforzado
	Clase de protección UL	II, aislamiento reforzado
	Grado de protección IEC/EN	IP54
	Grado de protección NEMA/UL	NEMA 2
	Carcasa	UL Enclosure Type 2
	CEM	CE según 2014/30/UE
	Directiva de baja tensión	CE según 2014/35/UE
	Certificación IEC/EN	IEC/EN 60730-1 y IEC/EN 60730-2-14
	UL Approval	cULus según UL60730-1A, UL 60730-2-14 y CAN/CSA E60730-1 La marca UL en el actuador depende del centro de producción; en cualquier caso, el dispositivo tiene conformidad UL
	Tipo de acción	Tipo 1
	Tensión de resistencia a los impulsos	2.5 kV
	Grado de polución	3
	Humedad ambiente	Máx. 95% de RH, sin condensación
	Temperatura ambiente	0...50°C [32...122°F]
	Temperatura de almacenamiento	-40...80°C [-40...176°F]
Mantenimiento	sin mantenimiento	
Datos mecánicos	Bridas de conexión	F05/F07

Accesorios

Accesorios eléctricos	Descripción	Modelo
	Contacto auxiliar 1x SPDT adaptable	S1A
	Contacto auxiliar 2x SPDT adaptable	S2A
	Potenciómetro de realimentación 140 Ω adaptable	P140A
	Potenciómetro de realimentación 1 kΩ adaptable	P1000A
	Potenciómetro de realimentación 10 kΩ adaptable	P10000A
Accesorios mecánicos	Descripción	Modelo
	Adaptador para ejes cuadrados, cuadrado 14x14x40 mm (LxAxH)	ZGV-14
	Adaptador para ejes cuadrados, cuadrado 16x16x40 mm (LxAxH)	ZGV-16
	Adaptador para ejes cuadrados, cuadrado 17x17x20 mm (LxAxH)	ZGV-17
	Adaptador para ejes cuadrados, cuadrado 19x19x40 mm (LxAxH)	ZGV-19
	Adaptador de cabeza plana para ejes cuadrados 14xØ18x33 mm (AxØxH)	ZGF-14
	Adaptador de cabeza plana para ejes cuadrados 17xØ22x33 mm (AxØxH)	ZGF-17

Instalación eléctrica


Precaución: alimentación

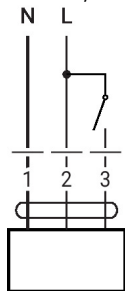
Es posible realizar una conexión en paralelo de otros actuadores. Respete los datos de funcionamiento.

El conmutador del sentido de giro se encuentra cubierto. Ajuste de fábrica: sentido de giro Y2.

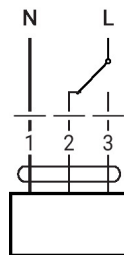
Colores de los hilos:

- 1 = azul
- 2 = marrón
- 3 = blanco

AC 230 V, todo-nada

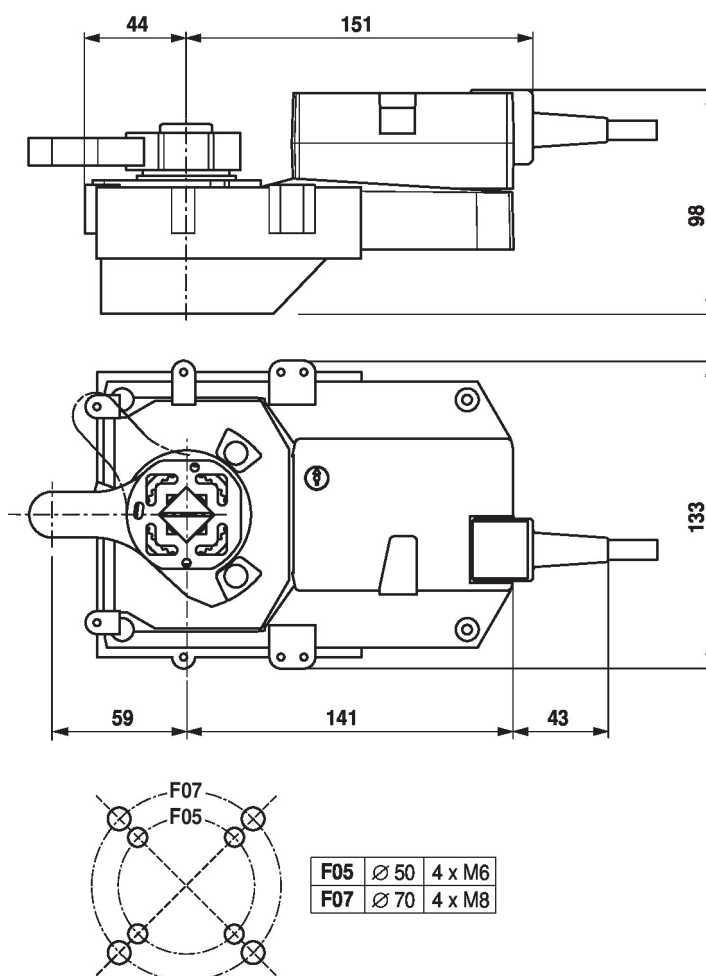


AC 230 V, todo-nada (dos hilos)



1	2	3	
			A - AB = 0%
			A - AB = 100%

Dimensiones



Documentación complementaria

- Notas generales para la planificación de proyectos